

ЧИТЛИСТ

ПАРАБОЛА Ветвлями Вниз

ДОБРУЩИР
ЛЕВ

$$\epsilon_P^Q = \frac{\partial Q}{\partial P} \cdot \frac{P}{Q} \quad (\text{ТОЧКА})$$

$$\epsilon_P^Q = \frac{\%Q}{\%P}$$

$$a + at + \dots + t^2 = \frac{Q}{1-b}$$

и
затем 2 это
писал если
эту формулу для
прямо на листе?

$$bt + a + b + 2a + b + \dots + na + b$$

$$\frac{(na + 2b) \cdot (n + 1)}{2}$$

2 Фирмы

MC₁, MC₂

2 ПРОДУКТА

ЛУЧШЕЕ
ЕОЛЫШКО ~~ВЕСЕЛО~~ ЛЮБИТ СКАКАТЬ,
С ОБЛАЧКО НА ОБЛАЧКО ПЕРЕЛЕТАТЬ,
РАЗ, ДВА, ТРИ, ЧЕТЫРЕ,
РАЗ, ДВА, ТРИ, ЧЕТЫРЕ,
РАЗ, ДВА, ТРИ, ЧЕТЫРЕ, ПЯТЬ.

$$\frac{MR_Y}{MR_L} = \frac{r}{w}$$

$$\sqrt{\frac{a_1^2 + a_2^2 + \dots + a_n^2}{n}} \geq \frac{a_1 + a_2 + \dots + a_n}{n} \geq \sqrt[n]{a_1 \cdot a_2 \cdot \dots \cdot a_n} \geq \frac{n}{\frac{1}{a_1} + \frac{1}{a_2} + \dots + \frac{1}{a_n}}$$

Иногда min(K, L) при K=L

СВ. конкуренция

$$Q_D \geq Q_S$$

P ≥ min(AVC)

иногда Q=0

долго срочный

$$P_r = 0$$



монополия

$$MC = MR \quad (Q)$$

$$TR = PQ$$

P ≥ min(AVC)

краткосрочный

равна из переменных - соль

ЛАФФЕРА - T(t)

Асимметрия информации

[Вкл. в стоимость]

$$Y = \text{НАЦ. дох.} + \text{косв. налоги} + \text{Ам} - \text{УФД}$$

(кроме трансферт)

госзакупки

$$Y = C + G + I + N_{\text{ИХ}}$$

потребление извест. Exp - Imp

$$\text{УФД} = (\text{их здесь}) - (\text{НАМИ ЗА ГР.})$$

$$I_c = \sqrt{P - CPI}$$

$$P = \frac{\epsilon_{P_1} Q_1}{\epsilon_{P_0} Q_0}$$

$$CPI = \frac{\epsilon_{P_1} Q_0}{\epsilon_{P_0} Q_0}$$

$$\pi = \frac{P_1 - P_0}{P_0} \cdot 100\%$$

дефлятор

ИНА ЕКС ЦЕН

$$M = C + D$$

$$\frac{R}{D} = r$$

$$MV = PY$$

$$B = C + R$$

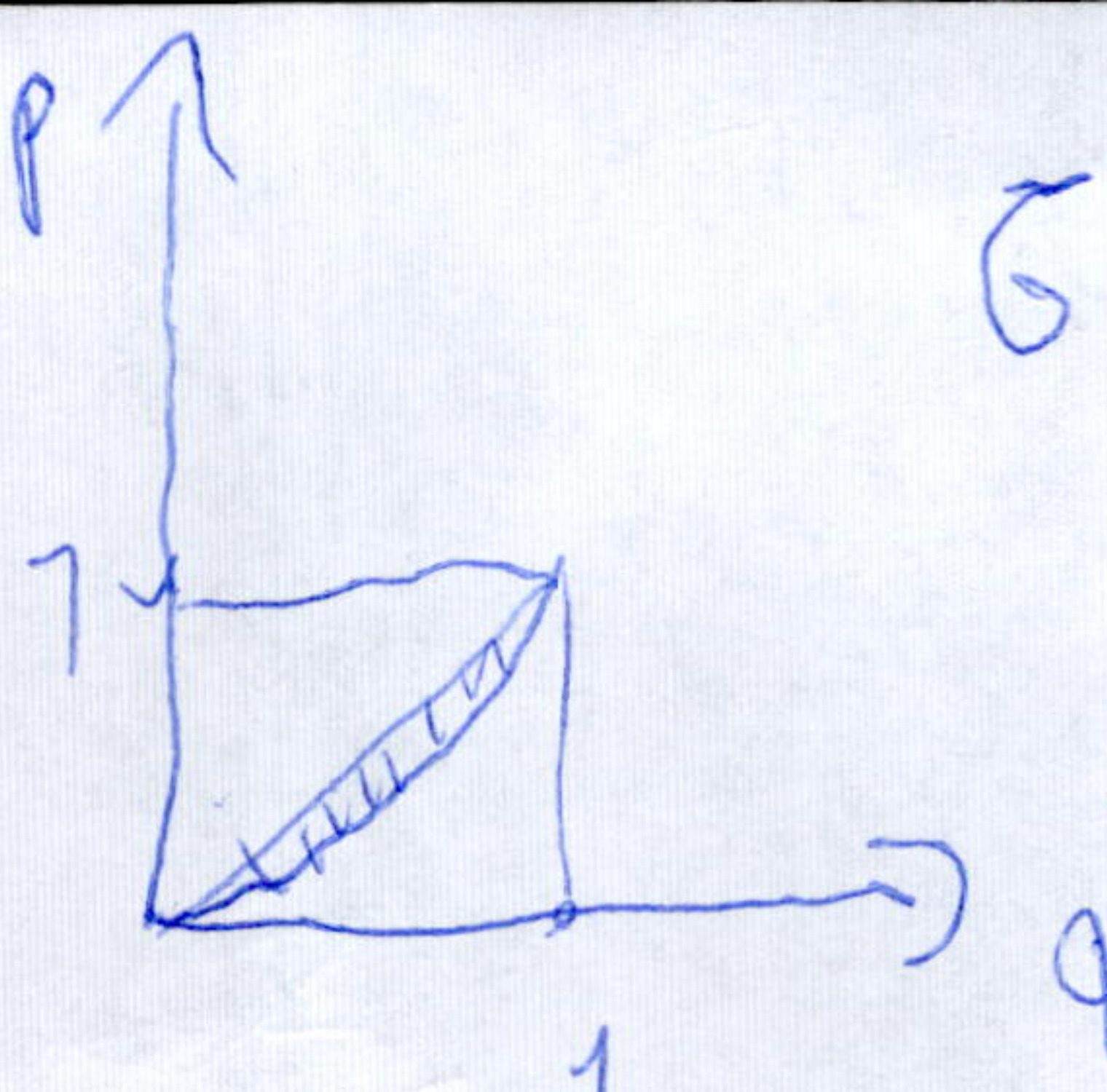
$$\frac{C}{D} = cr$$

$$mm = \frac{M}{B} = \frac{C + D}{C + R}$$

реал. величина это

нормальная делить на P

$$r = \frac{I - \pi}{1 + \pi}$$



$$\sigma = \frac{S}{\sum_{ABC}} = 25$$

P_i	q_i
P_1	q_1
P_2	q_2
P_3	q_3
1	1

Умк
 $Y_{ном} > Y_{реал}$
 СПАМ

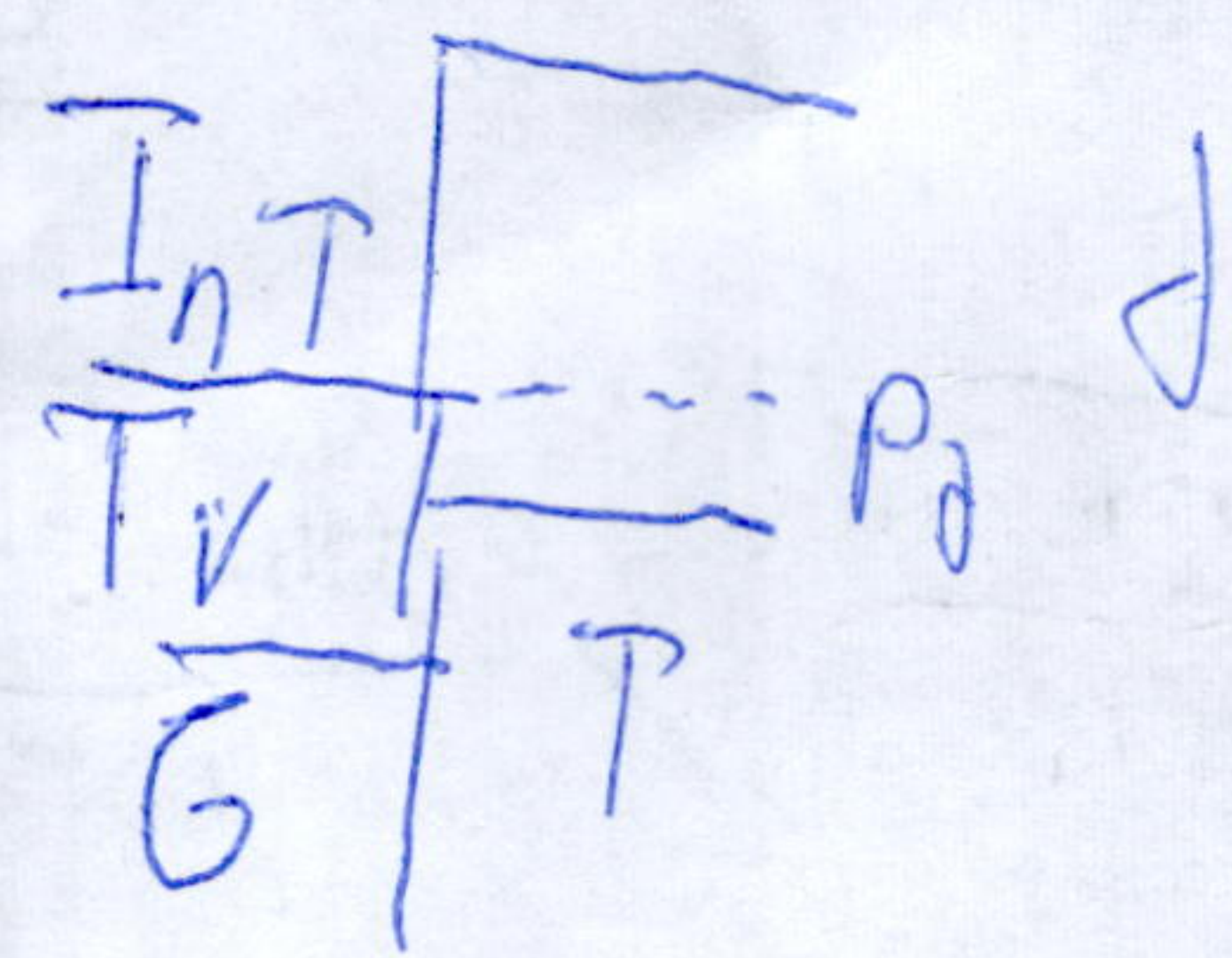
$Y_H = Y_P$
 СТАГНАЦИЯ
 $Y_{ном} < Y_{реал}$
 РОСТ

$$P_1 \cdot q_2 + P_2 \cdot q_3 + P_3 - P_2 q_1 - P_3 q_2 - q_3$$

ДОБРУШИНА ЛЫЗА
 15 лет (и. АА, я стану призером!)
 ОБЪЕЗДАТЕ ЛЬНО!

ОЛЧІОПОЛИЯ

1. Одновременно нач. с любого
2. Последовательно с конца
3. Картель max P_r



$I_n t$ - платёж кредит / АРАТ

G - ГОСЗАКУПКА

T_v - СОСВЫПЛАТЫ (СТРАНСФЕРТЫ)

$$\delta = I_n T + T_v + G - T$$

дефицит

$$P_d = T_v + G - T$$

первичный АЕФ.

10% ГОДОВЫХ

$$(1.1)^n \cdot a$$

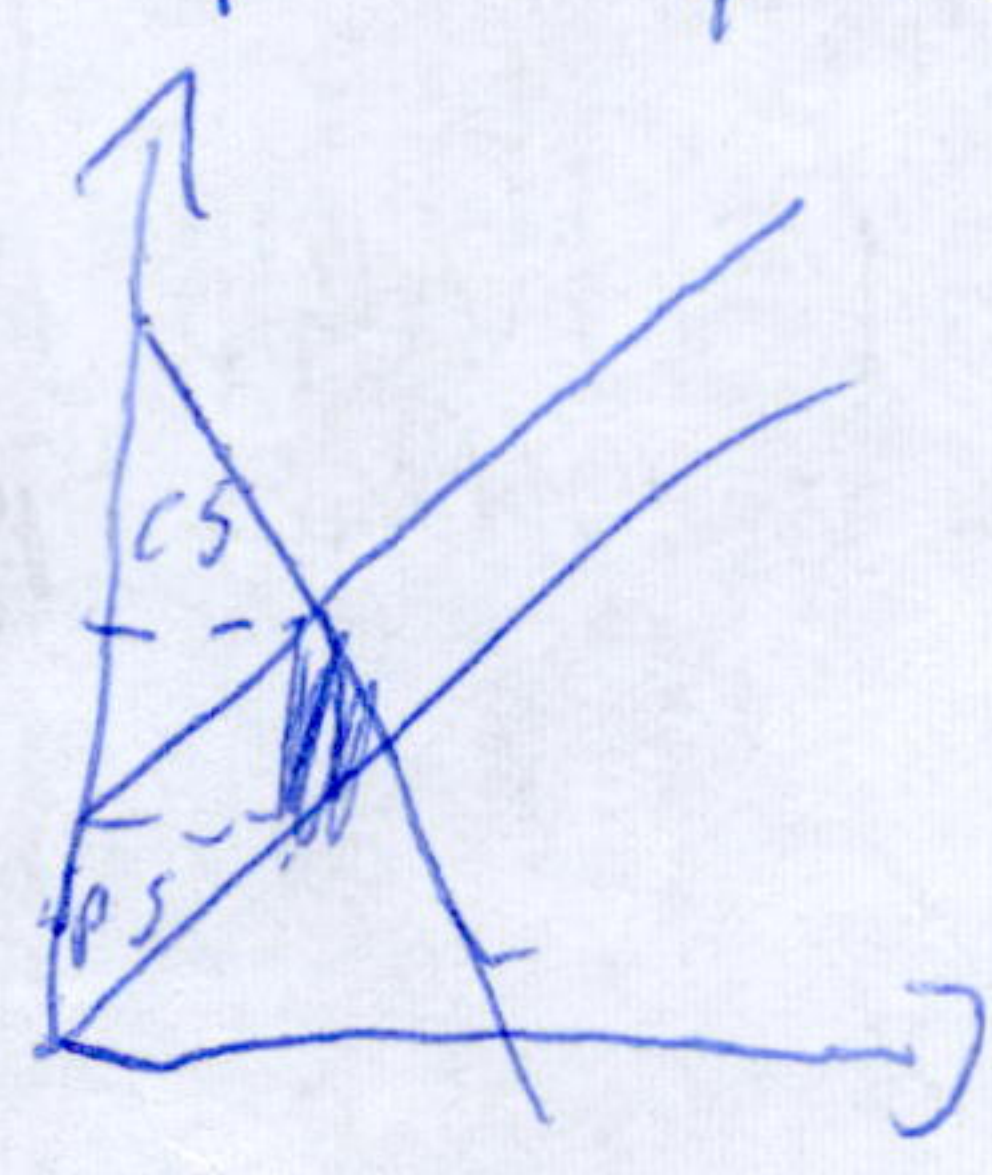
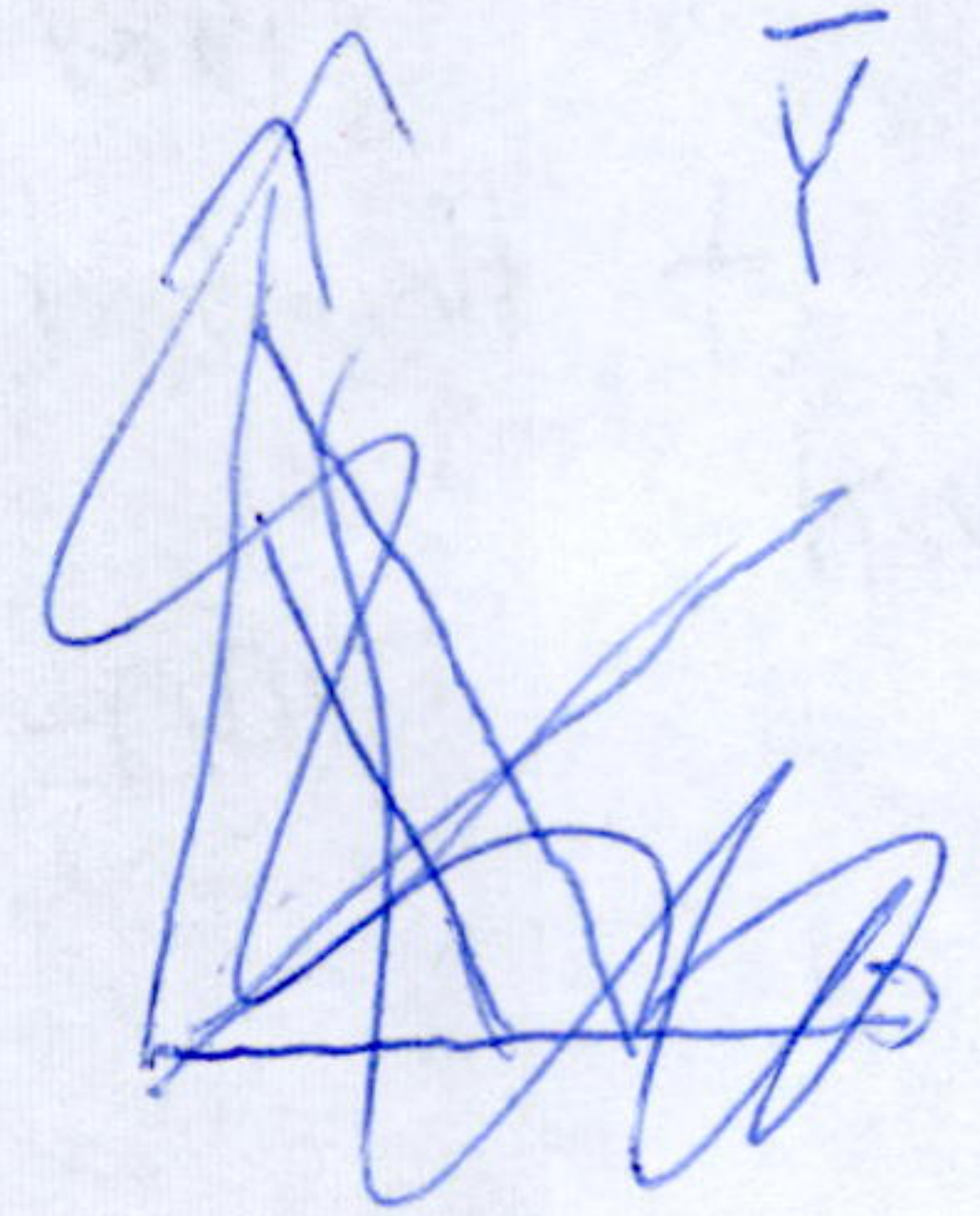
ГРУЗ		НЕГРУЗ
Э. АКТИВН.	Э. ПАС.	
Э	У	
	$U_{пр}$	$U_{сп}$

$$U = \frac{U}{\epsilon + U}$$

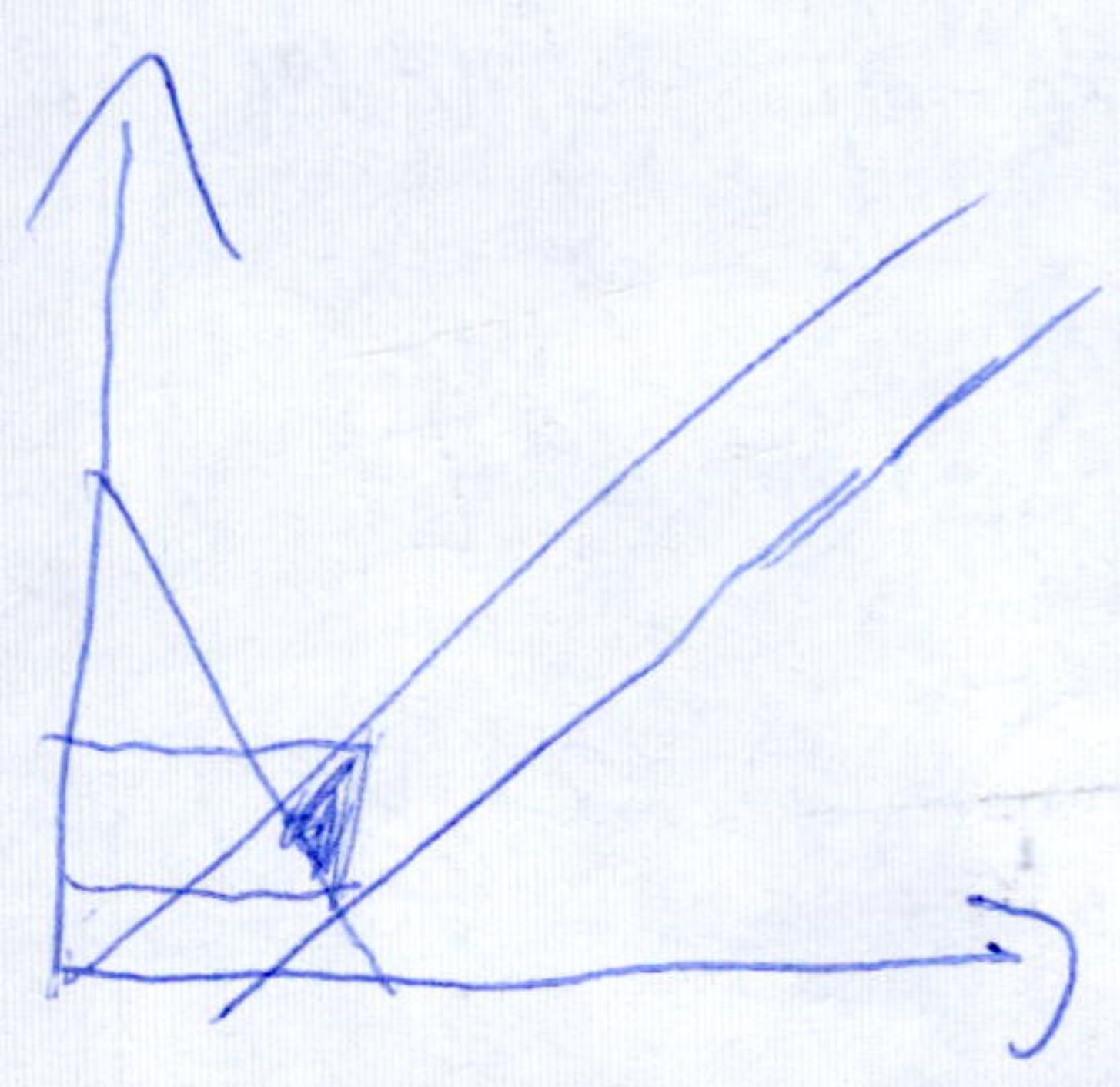
$$U_{фл} + U_{стр} = U_{ЕСТ}$$

$$\frac{Y_t - Y_{t-1}}{Y_{t-1}} = 3 - 2(U_t - U_{t-1})$$

$$\frac{Y - \bar{Y}}{\bar{Y}} = -\beta \cdot U_{цикл}$$



Для определения
 ответа: из ТУМАН
 вышел месяц из КАРМАНА
 вышел месяц из КАРМАНА
 вышел месяц из КАРМАНА
 " БУДУ РЕЗАТЬ, БУДУ БИТЬ,
 " ВСЕ САМЮ ТЕБЕ ВОРАТЫ!!



Тоже уменьшилось

$$ОБ = CS + PS + P_{гс}$$

уменьшилось

P.S.

я сюда ни разу не смотрел.

Этот лист просто ради успокоения выдан.