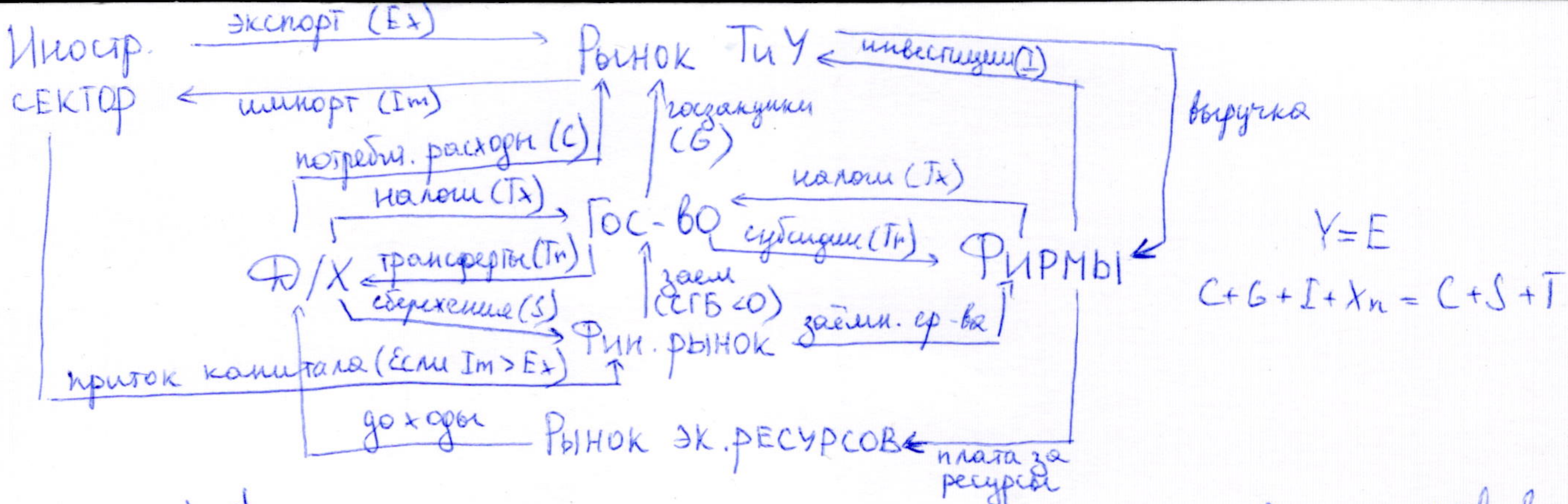


Ермолаев Егор
Челябинская обл.



S - только private
C = расходы на текущ. потребл. + расходы на товары длительного пользования (иногда жилье!!!) + расходы на услуги

w - не включает жалование гос. служ.
r - если не сдает в аренду, то учитывается
возможный доход
% - не включает проценты по гос. облигациям
ИПЦ - только товары - потр. корзины (но и иностр.)
дефл. ВВП - учитывает все товары (но внутр.)
ср = $\frac{ИПЦ_t - ИПЦ_{t-1}}{ИПЦ_{t-1}}$ - темп изменения стоимости жизни

ИПЦ - завышает P и π , а дефл. ВВП - занижает

инвестиции = инв. в осн. капитал + инв. в жилищ. стр-во + инв. в запасы (изменение запасов)
 $I_G = I_{net} + A$ - восстан. инвест.
Учитываются только I private; I govenn входят в G
Последст. санкций:
- технолог. отставание (отсутствие инвест.)
- удорожание кредита за рубежом
- сужение валютной выручки
- рост издержек

Внутр. риски:
- плохой инвест. климат
- коррупция как админ. рента
- дефицит капитала
- сокращ. иностр. инв-ции
- рост расходов ГВ
- политич. риски

Валютные интервенции:
ЦБ продает иностр. валюту \Rightarrow ее предлож. растет \Rightarrow цена иностр. валюты снижается \Rightarrow курс нац. валюты растет
политика "дешевых денег" - кред. экспансия
"дорогих денег" - кред. рестрикции

Монетарная политика:
Стимулирующая (в период спада - увелич. предл. денег)
• снижение nr
• снижение учетной ставки
• покупка ЦБ гос. цен. бумаг

Фискальная политика:
стимулирующая (в период спада - средство борьбы с безрад.)
• увеличение G
• снижение Tx
• увеличение Tr

Денежные агрегаты:
 M_0 = наличность
 $M_1 = M_0 + \text{вклады до востр.} + \text{срочн. вклады} + \text{дорожн. чеки}$
 $M_2 = M_1 + \text{мелк. срочн. вклады}$
 $M_3 = M_2 + \text{крупн. срочн. вклады}$
 $L = M_3 + \text{гос. краткоср. облигации}$
 $M_2 - M_1 = \text{квазиденьги}$

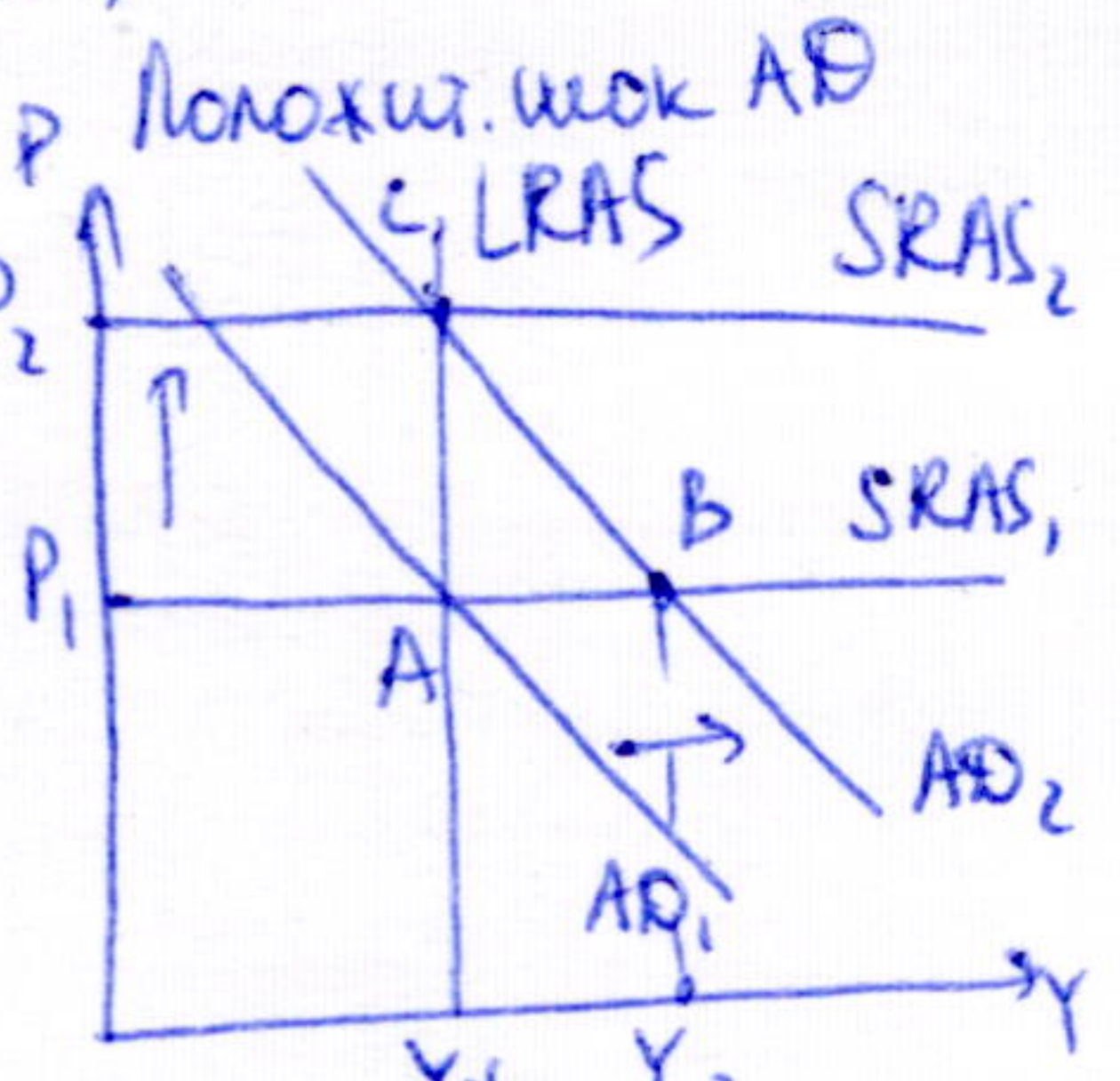
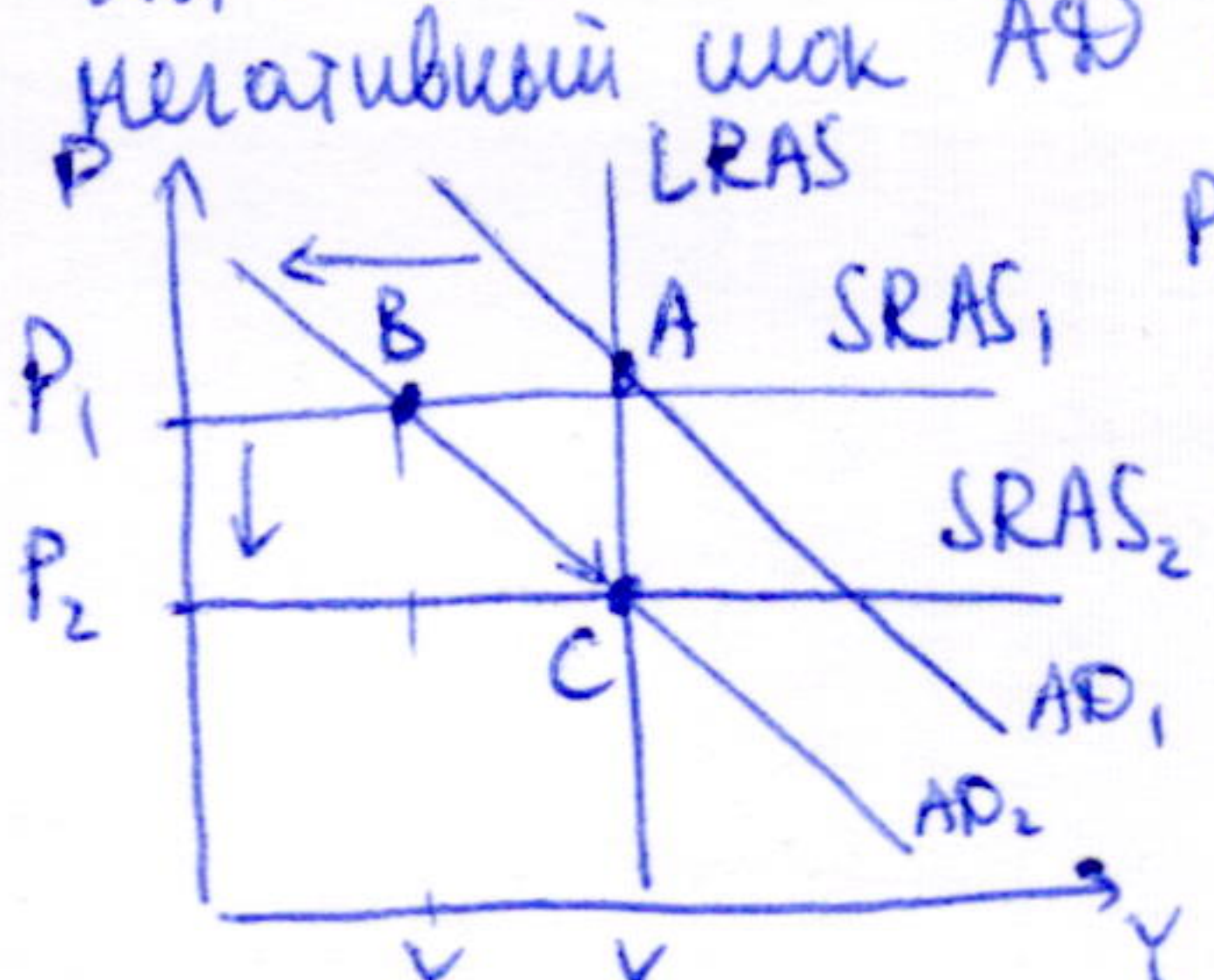
Причины инфляции:
1) Инфл. спроса - увелич. ден. массы \Rightarrow увелич. АД \Rightarrow увелич. уровень цен
2) Инфл. издержек - рост издержек \Rightarrow сокращение AS (ведет к стагнации)

Факторы воздействующие на C:
• уровень благосостояния
• уровень текущего дохода
• ожидания измен. доходов
• налоги
• трансферты
• уровень задолженности г/х
• ставка процента по потреб. кредиту

Изнанка инфл. вызывает переац. товара \Rightarrow снижение спроса-ва \Rightarrow снижение ВВП
Будрад \uparrow ет
инфл. \uparrow ет
M \uparrow \rightarrow инфл. ет
Im > Ex \rightarrow ет

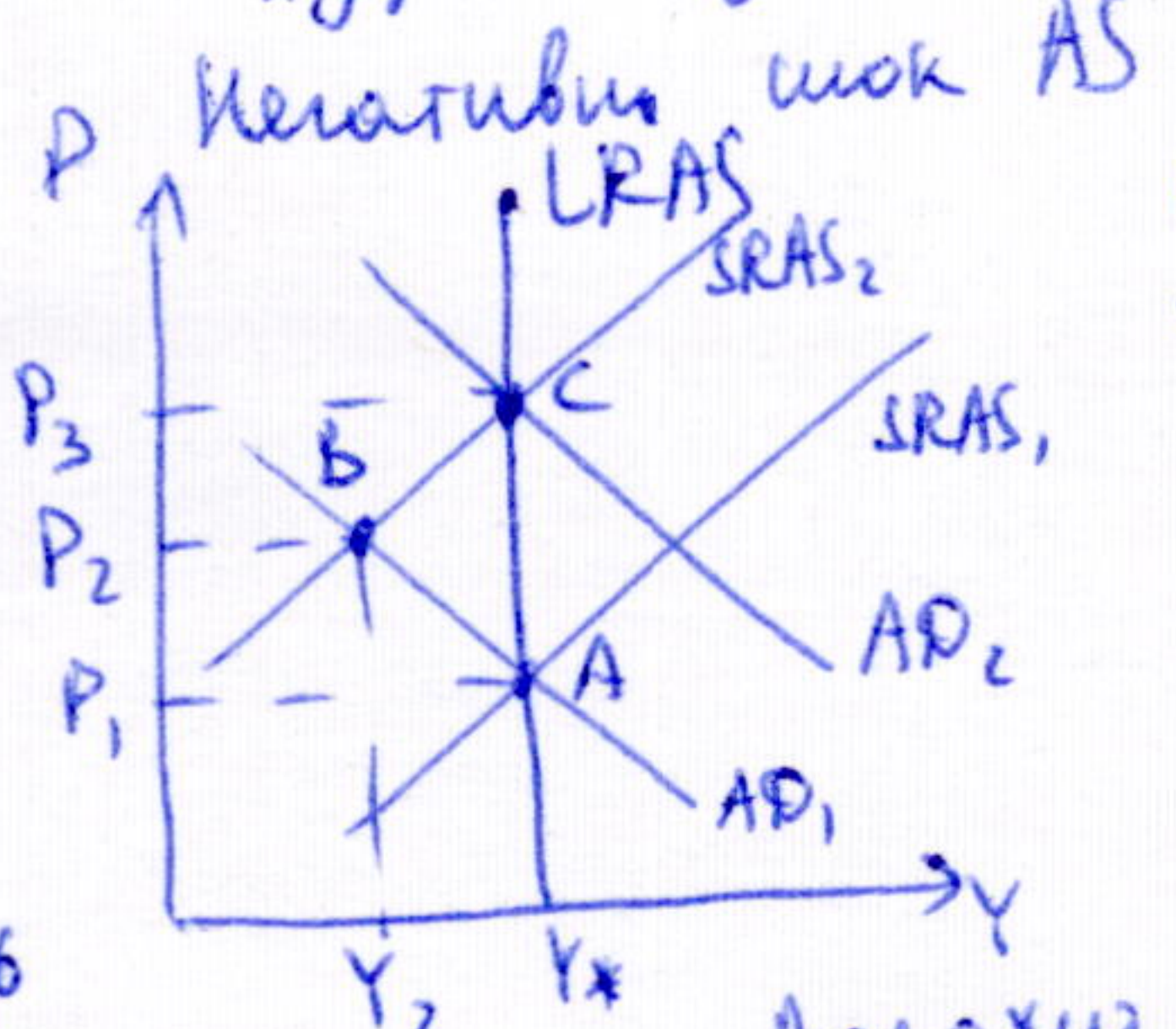
Сальдо плат. баланса = сальдо сч. текущ. опер. + сальдо сч. движ. капитала

	2010	2011	2012	2013	2014	2015
ВВП (в%)	104,3	104,3	103,4	101,3	100,6	96,3
ИПЦ (в%)	108,8	106,1	106,6	106,5	111,4	112,5
Уч. инфл.	105,1	100,8	104,2	105,2	101,3	90,5
Испр. инфл.	105,2	103,5	107,8	105,2	101,3	90,5
И	3,5	6,6	5,7	5,5	5,2	5,6
Ex	400,4	521,4	530,7	521,6	493,6	339,6
Im	248,7	523,3	335,4	344,3	308,	194'



В SR - рецессия
В LR - депрессия

инфл. разрыв



Положит. шок AS сдвигает LRAS вправо и все хорошо

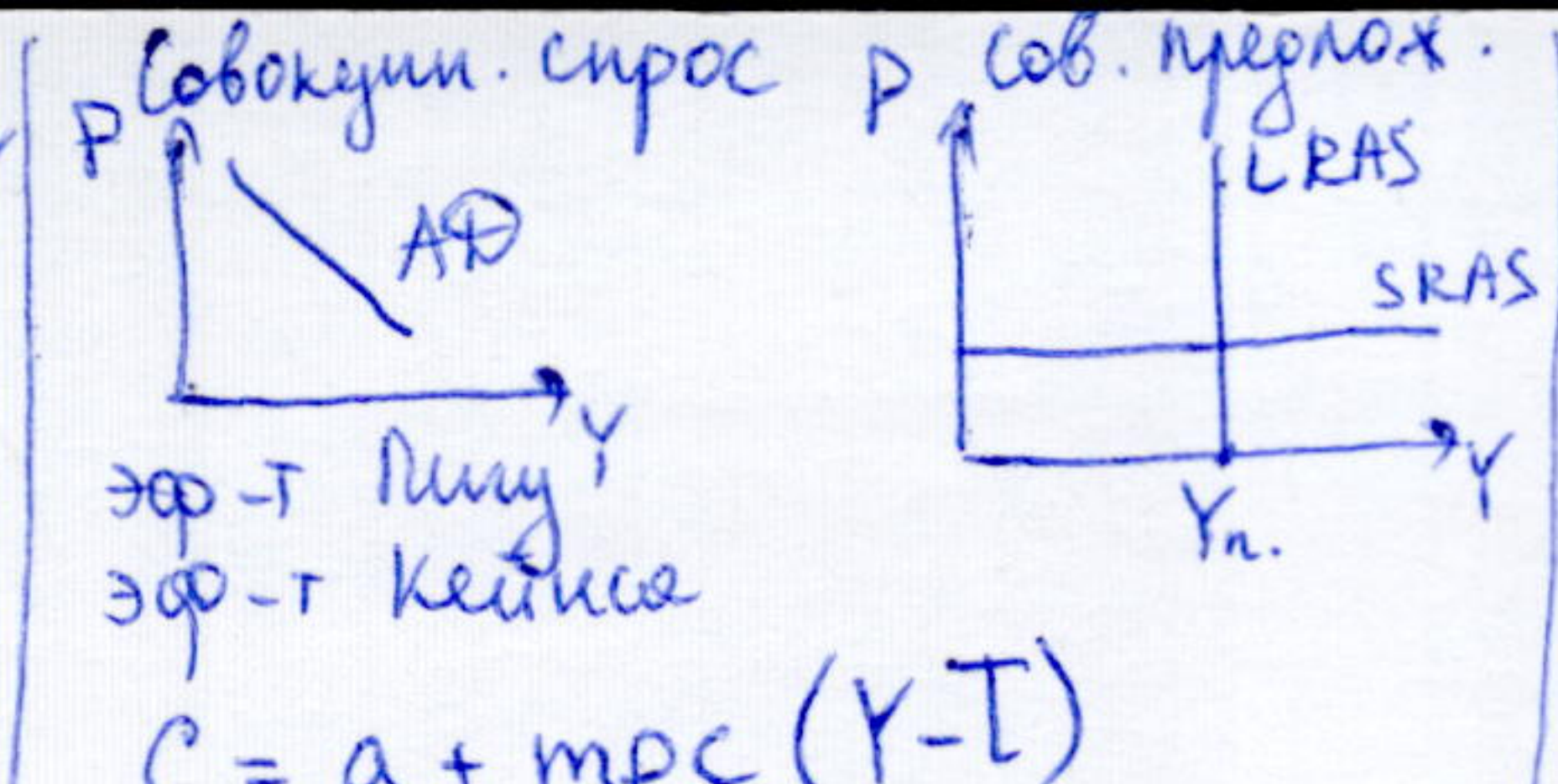
Стагнация = стагнация + инфляция

I' - Ожидание отдачи от инвест.
• ставка процента
• величина дохода
• налоги
• трансферты
• технологии
• убытки производств. мощности
• величина запаса капитала

Xn' - величина ВВП и ИФ других стран
• величина ВВП и ИФ данной страны
• валютный курс нац. д. е.

JUST

совокупный спрос
 $AD = E + I + G + X_n = Y$
 ур-е Фишера
 $MV = P \cdot Y$
 произв-во груза
 Q
 темп прироста ВВП
 $Y = \frac{Y_t - Y_{t-1}}{Y_{t-1}} \cdot 100\%$



ВВП
 1) по расходам
 $Y = C + I + G + X_n$
 $I_g = I_n + A$
 2) по доходам
 $Y = w + r + \% + \bar{T} + \text{дох. содств.} + \text{косв. налогн} + A + \text{ЧДИП}$
 $\pi = T_x + \text{губиц.} + \text{перасп.}$

Безработица насел.
 (L) труд. занятость
 не в раб. силе
 занят безрад (U)
 (E) ср. зинал. естеств. фантюр.

$C = a + mpc(Y - T)$
 $S = -a + mps(Y - T)$
 $I = a + mpi(Y - T)$
 $W = MRP_L = MR \cdot MP_L$ (монополия)
 (прег. продукт труда в ден. выражении)
 $W = MRP_L = P \cdot MP_L$ (конк. рынок)
 $Q_s = a(p - tx) + b$
 $Q_s = a(p + s) + b$

3) ВВП - сумма годовых стоимостей
 $ВВП = ВВП + ЧФД = ВВП - ЧДИП$
 $ЧВВП = ВВП - A$
 $ЧНП = ВВП - A - ЧДИП$
 $НД = ЧНП - T_x$
 $НД = w + r + \% + \bar{T} + \text{дох. содств.}$

$ЧДИП = -ЧФД$
 $AD = HD - \left[\begin{matrix} \text{взят на сс.} \\ \text{перасп. прир.} \end{matrix} \right] + \left[\begin{matrix} \% ГКО \\ \text{губиц.} \end{matrix} \right]$
 $AD = HD - \left[\begin{matrix} \text{взнос на сс.} \\ \text{прир. корп.} \end{matrix} \right] + \left[\begin{matrix} \% ГКО \\ \text{губиц.} \end{matrix} \right]$
 $AD = Y_d = AD - T_x$

$L = E + U$
 $U = \frac{U}{L} = \frac{U}{E + U}$
 $U_{зинал.} = U - U_{ест.}$
 з-он. Оукена

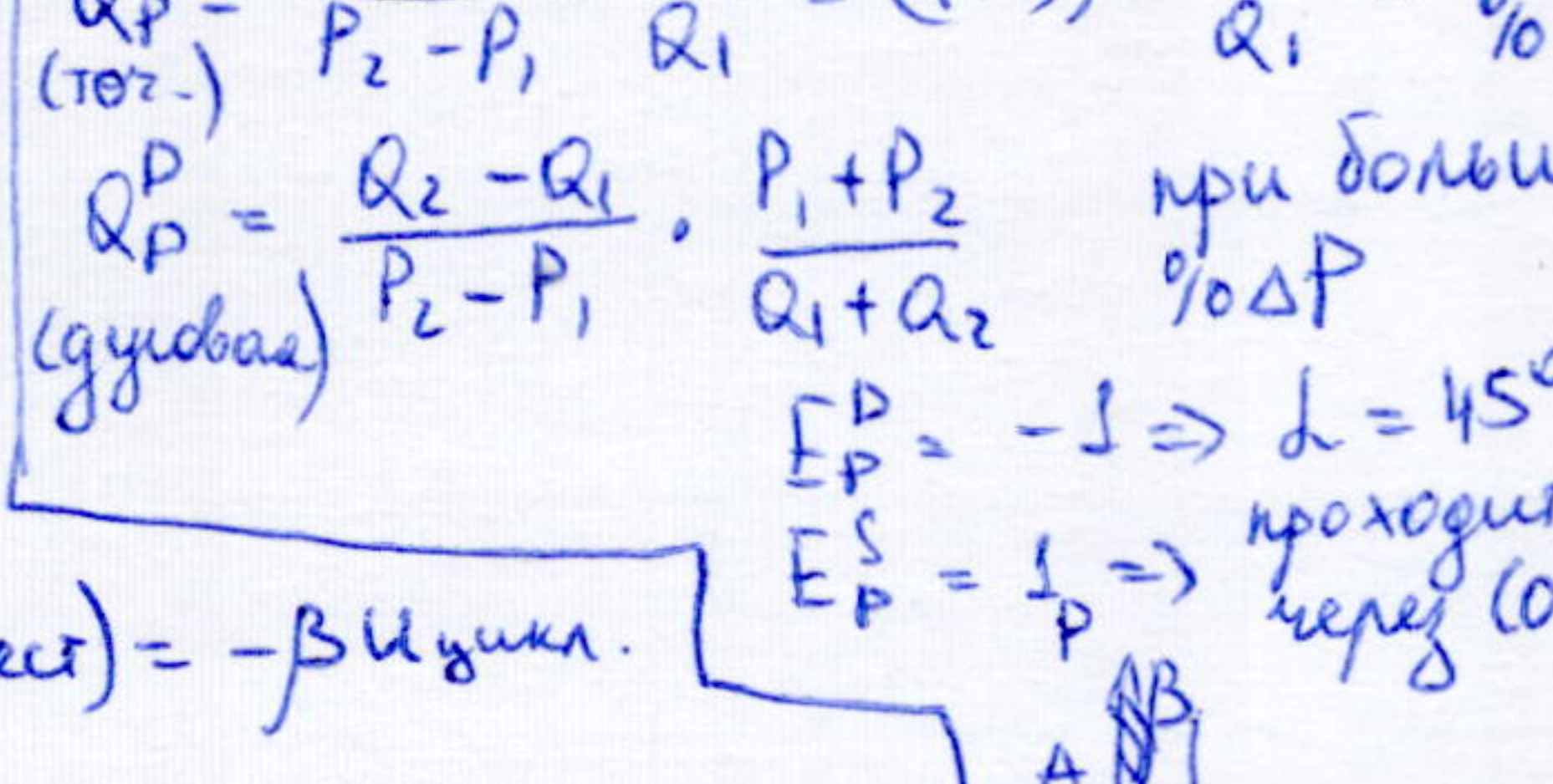
эластичность
 $Q_P^D = \frac{Q_2 - Q_1}{P_2 - P_1} \cdot \frac{P_1}{Q_1} = (Q(P))' \cdot \frac{P_1}{Q_1} = \% \Delta Q$
 $Q_P^S = \frac{Q_2 - Q_1}{P_2 - P_1} \cdot \frac{P_1 + P_2}{Q_1 + Q_2}$ при больших $\% \Delta P$
 $E_P^D = -1 \Rightarrow \alpha = 45^\circ$
 $E_P^S = \frac{1}{P} \Rightarrow$ проходит через (0;0)

$PAF = C + S$, $S_{расн.} = Y_d - C$
 $S_{губиц.} = A + \text{перасп. прир. корп.}$
 $S_{губиц.} = CFD - D - P$
 $S_{private} = S_{gr/x} + S_{губиц.}$
 $S_{national} = S_{private} + S_{губиц.}$
 $S_{foreign} = I_m - E_x > 0$

$CTB = D - P = \sum T_x + \text{взнос на сс.} - G - \% \text{ ГКО} - T_n$
 $CTB = E_x - I_m = X_n$
 $M = H + \frac{D}{nr}$
 $nr = \frac{R_{об}}{D}$
 $k = D - R_{об} - R_{уд.}$
 $R_{репат.} = R_{об} + R_{уд.}$



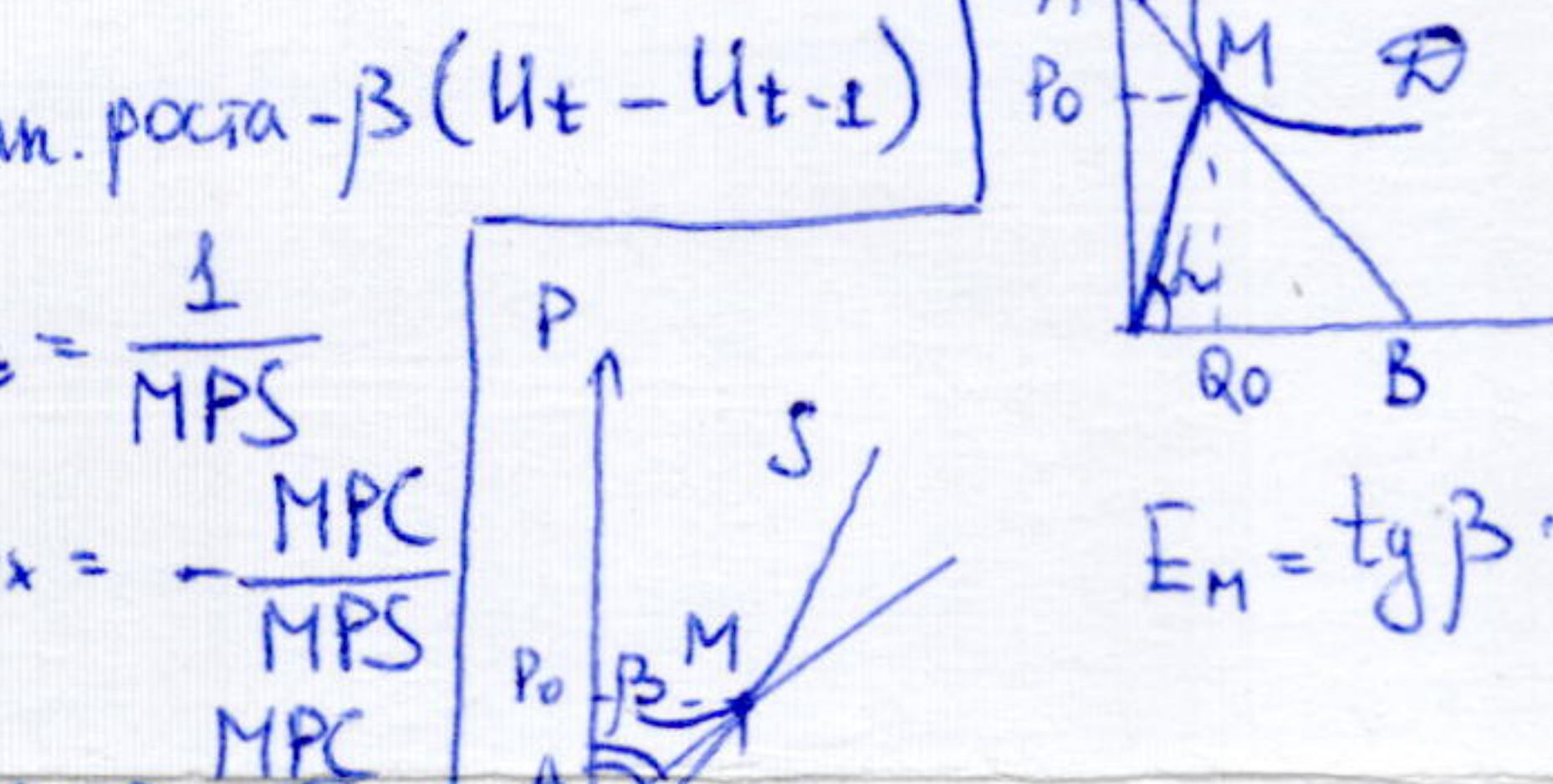
$Y_t - Y_{t-1} \cdot 100\% = \beta (U_t - U_{t-1})$
 $Y_t - Y_{t-1} \cdot 100\% = \text{Темп. роста} - \beta (U_t - U_{t-1})$
 $\Delta Y = \Delta G \cdot m_G$
 $\Delta Y = \Delta T_x \cdot m_{Tx}$
 $\Delta Y = \Delta Tr \cdot m_{Tr}$



$E_m = \text{tg } \beta \cdot \text{tg } \alpha = -\frac{MB}{MA}$
 $E_m = \text{tg } \beta \cdot \text{tg } \alpha = \frac{MB}{MA}$

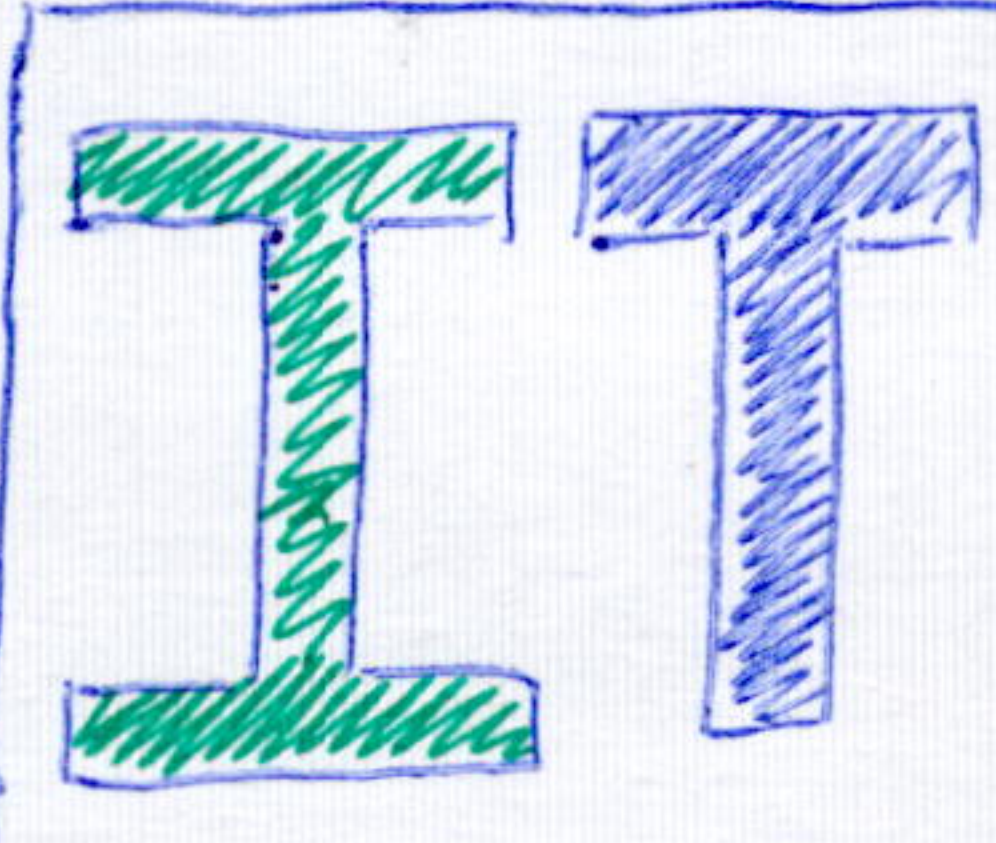
$M = H + \frac{D}{nr}$
 $nr = \frac{R_{об}}{D}$
 $k = D - R_{об} - R_{уд.}$
 $R_{репат.} = R_{об} + R_{уд.}$

$\Delta Y_d = \Delta Y - \Delta T$
 $\Delta Y_d = \Delta C + \Delta S$
 Импульсы
 Темпоз
 $\pi = \frac{P_t - P_{t-1}}{P_{t-1}} \cdot 100\%$
 P-дефл. ВВП - I_p (Паше)
 $I_p = \frac{Y_n}{Y_p}$
 $\pi = m - Y$
 $m = \frac{\Delta M}{M}$ - прирост ден. массы
 $I_L = \text{ИПЦ} = \frac{\sum p_t q_t}{\sum p_0 q_0}$ (Ласпейрес)
 $I_p = \text{дефл. ВВП} = \frac{\sum p_t q_t}{\sum p_0 q_t}$
 $I_t = \sqrt{I_L \cdot I_p}$ (Фриш)
 Физич. Темп прироста ВВП
 $g = \sqrt{\frac{Y_t}{Y_0}} - 1$
 $v = \frac{i - \pi}{\pi + 1}$
 r - реальная ставка процента
 i - номинальная ставка процента
 $\pi < 0,1$
 $v \approx i - \pi$

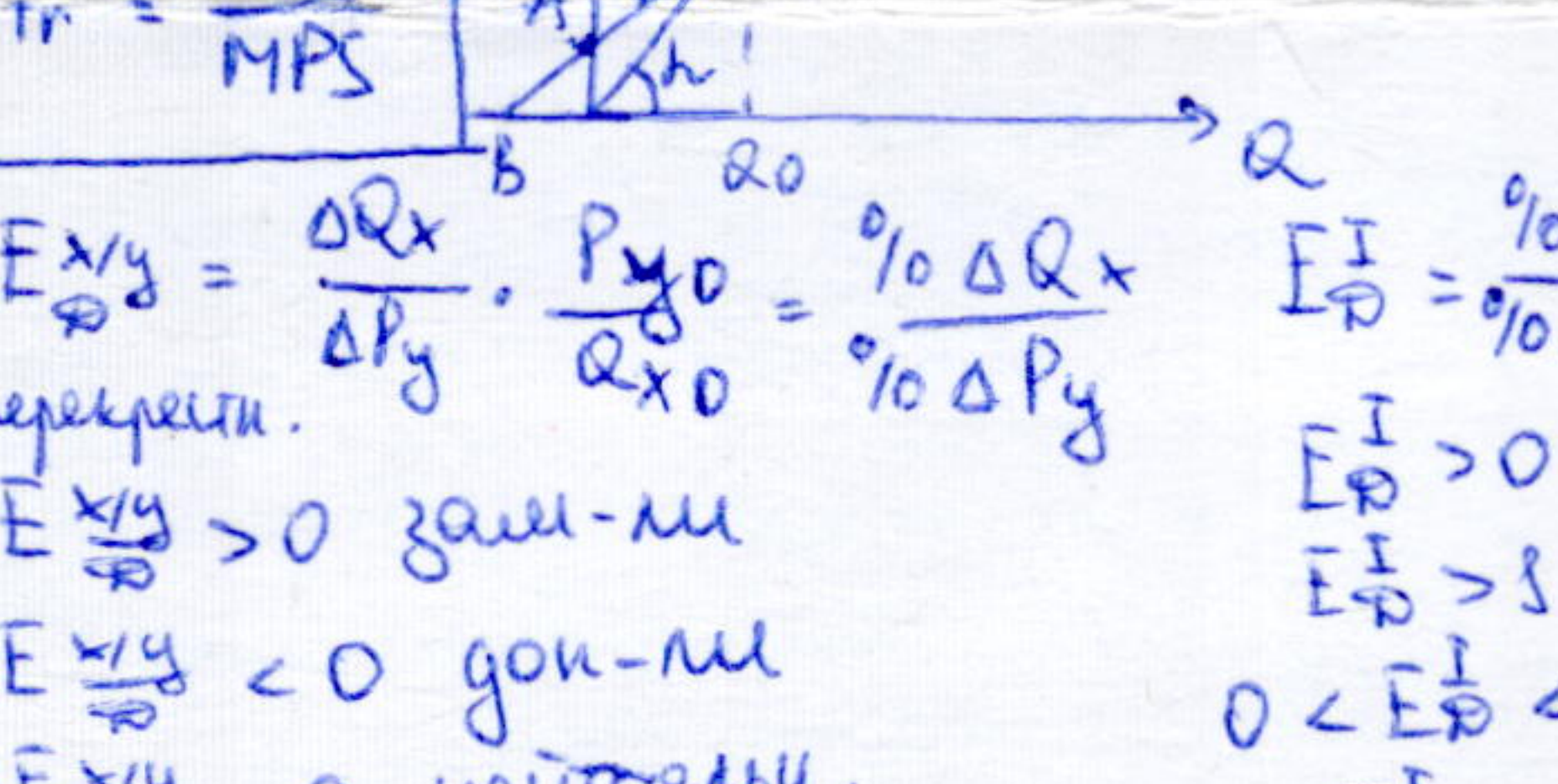


$E_{xy}^x = \frac{\Delta Q_x}{\Delta P_y} \cdot \frac{P_{y0}}{Q_{x0}} = \% \Delta Q_x \cdot \% \Delta P_y$
 $E_{xy}^x > 0$ зам-ли
 $E_{xy}^x < 0$ доп-ли
 $E_{xy}^x = 0$ нейтральн.
 $E_{xy}^x = \frac{\% \Delta Q}{\% \Delta P} = \frac{\Delta Q}{\Delta P} \cdot \frac{P_0}{Q_0}$
 $E_{xy}^x > 0$ - норм. товары $I \uparrow \Rightarrow Q \uparrow$
 $E_{xy}^x > 1$ - товары роскоши
 $0 < E_{xy}^x < 1$ - перв. необход-ти
 $E_{xy}^x < 0$ - лишние товары $I \uparrow \Rightarrow Q \downarrow$ (инфериорн.)

Если $R_{уд.} = 0$
 $k = D(1 - \text{проб})$
 $KP \text{ возм.}$
 $R_{об}$
 $R_{уд.}$



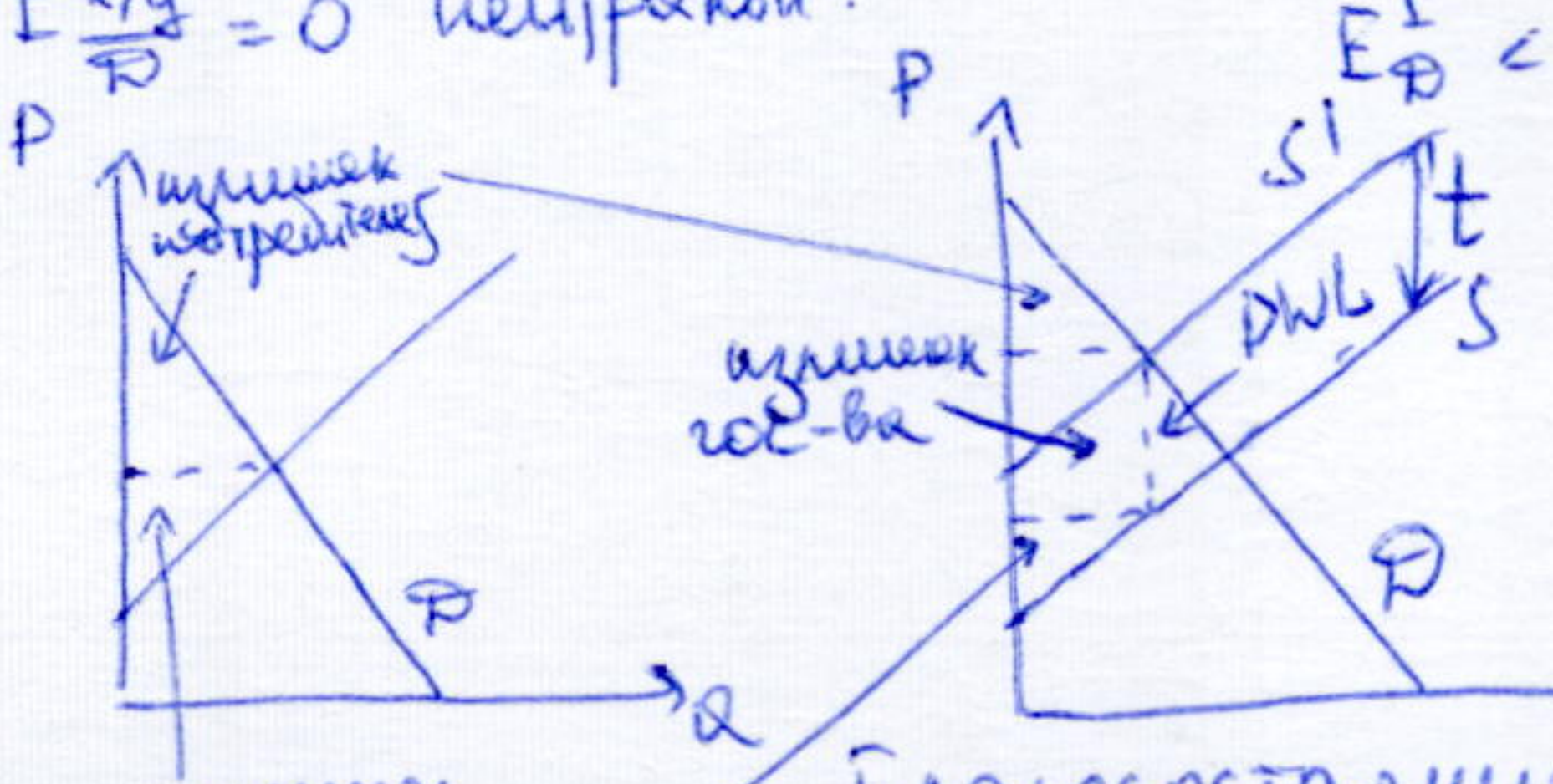
Благосостояние об-ва = сумма излишков
 При введении налога или монополизации отрасли благосост. \downarrow , т.к. уменьш. кол-во и возникает DWL



имп. перера = $\frac{P - MC}{MC} = \frac{1}{E}$
 $\frac{1}{P}$ - покупат. способ-ть денег

Теория шп:
 $a_{11}x_1 + a_{21}x_2 + \dots + a_{n1}x_n \geq 1$
 $a_{1m}x_1 + a_{2m}x_2 + \dots + a_{nm}x_n \geq 1$
 $F = x_1 + x_2 + \dots + x_n \rightarrow \min$
 $P_i = \frac{x_i}{F}$
 $g = \frac{1}{F}$ гарант. выигрыш

Решение: 1) интернализация (превраш. внеш. эф-та во внутр.)
 слияние субъектов, связанных внешне. эф-том
 2) Налог и субсидии
 Технологии должны быть единственной; чаще всего з-оны (прег. допустимая внеш. эф-ты трудно измерить; одна фирма может создавать перекрест. эф-ты)



недопроизв-во порождает внеш. эф-та
 $MSB = MPB + MEB$
 $S = \int CDFB$
 B - оптимально, т.к. вымот. внеш. выгоды

Решение: 1) интернализация (превраш. внеш. эф-та во внутр.)
 слияние субъектов, связанных внешне. эф-том
 2) Налог и субсидии
 Технологии должны быть единственной; чаще всего з-оны (прег. допустимая внеш. эф-ты трудно измерить; одна фирма может создавать перекрест. эф-ты)

