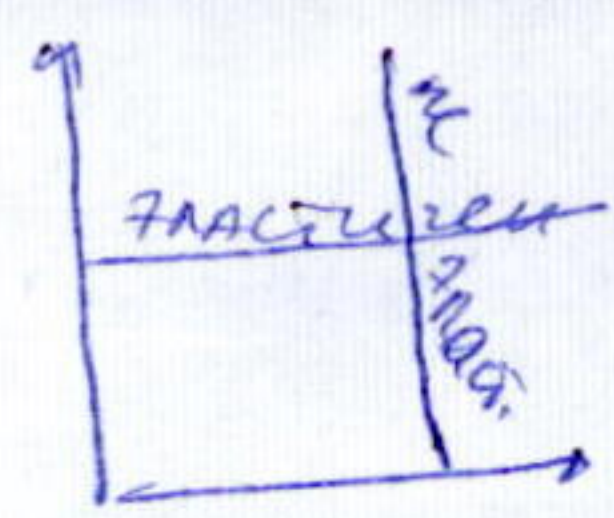


Dygnob uerl

$$E_D^P = \frac{\Delta Q\%}{\Delta P\%}$$

$$E_D^P = \frac{Q_2 - Q_1}{Q_1} \cdot \frac{P_2 - P_1}{P_1}$$

$$E_D^P = \frac{Q_2 - Q_1}{Q_2 + Q_1} \cdot \frac{P_2 - P_1}{P_2 + P_1}$$



$$ВВП = C + I + G + N_x \quad N_x = E_x - I_m$$

$$|E_{d1}| > |E_{d2}| \rightarrow P_1 < P_2$$

$$Y = E = C + I + G + N_x$$

$$U = a X^{\alpha} Y^{\beta} \rightarrow \text{определим } \frac{1}{\alpha} P_x X = \frac{1}{\beta} P_y Y$$

$$Y - T + Tr = S + C$$

$$C + I + G + N_x = C + S + T - Tr$$

$$P \cdot \frac{НВВП}{РВВП} = \frac{P_1 \cdot Q_1}{P_0 \cdot Q_0}$$

кон.

кон.

$$Закрытой экон. \quad I + G = S + T$$

$$MC = P$$

$$MC = MR$$

$$Y_d = Y - T$$

$$i = (r+1)(1+p) - 1$$

i - ном. ставка, r - реал., p - инфляц.

$$MC = (TC)'$$

$$AVC = \frac{v}{AP} \quad MC = \frac{w}{MP_L}$$

$$\frac{(y - y')}{y_1} = -\beta (u - u')$$

Безработица

функциональные поиски работы по мере роста

структурная изменение в технологии

циклическая циклы, спады, трансформации

y - факт. ВВП

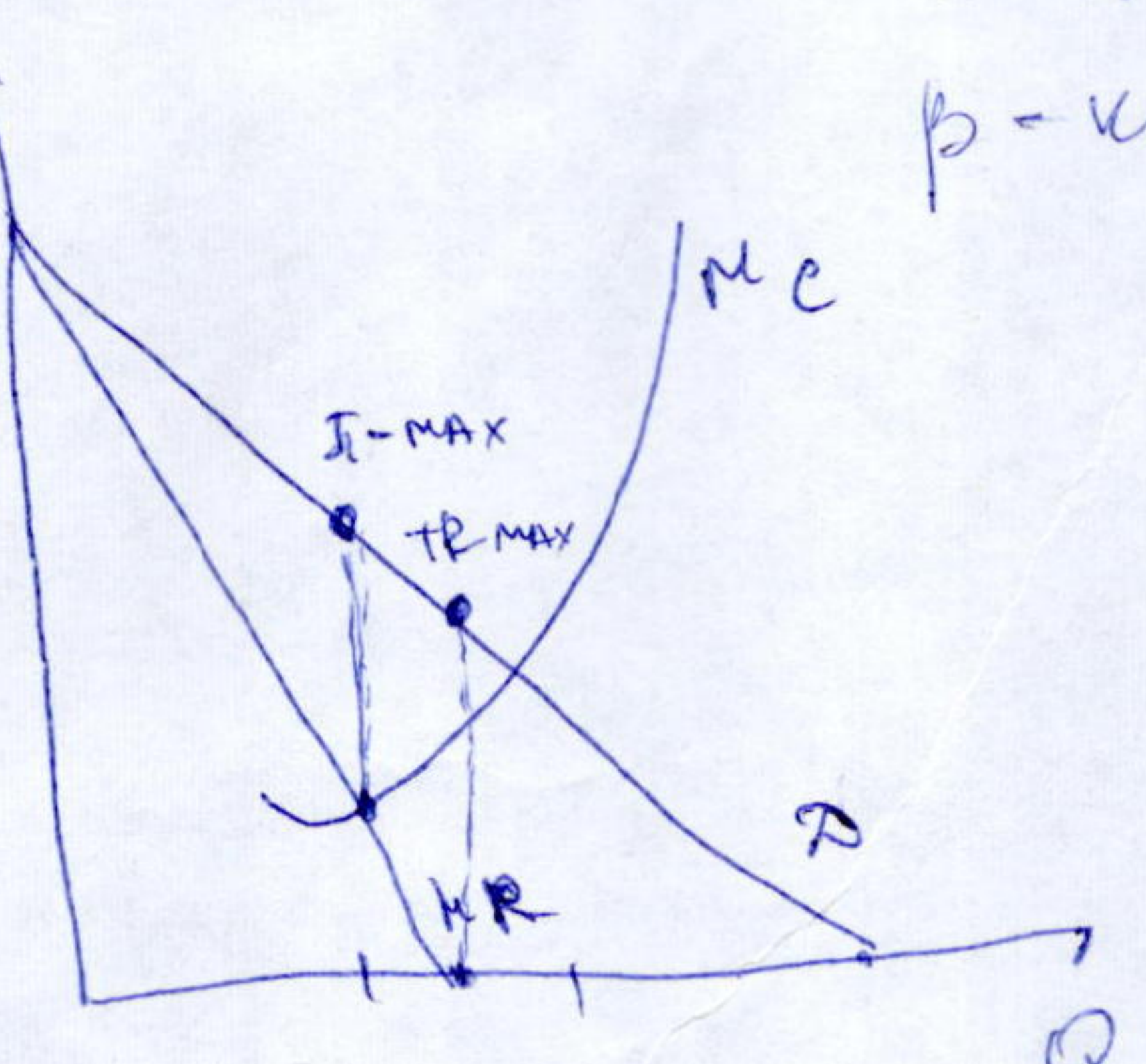
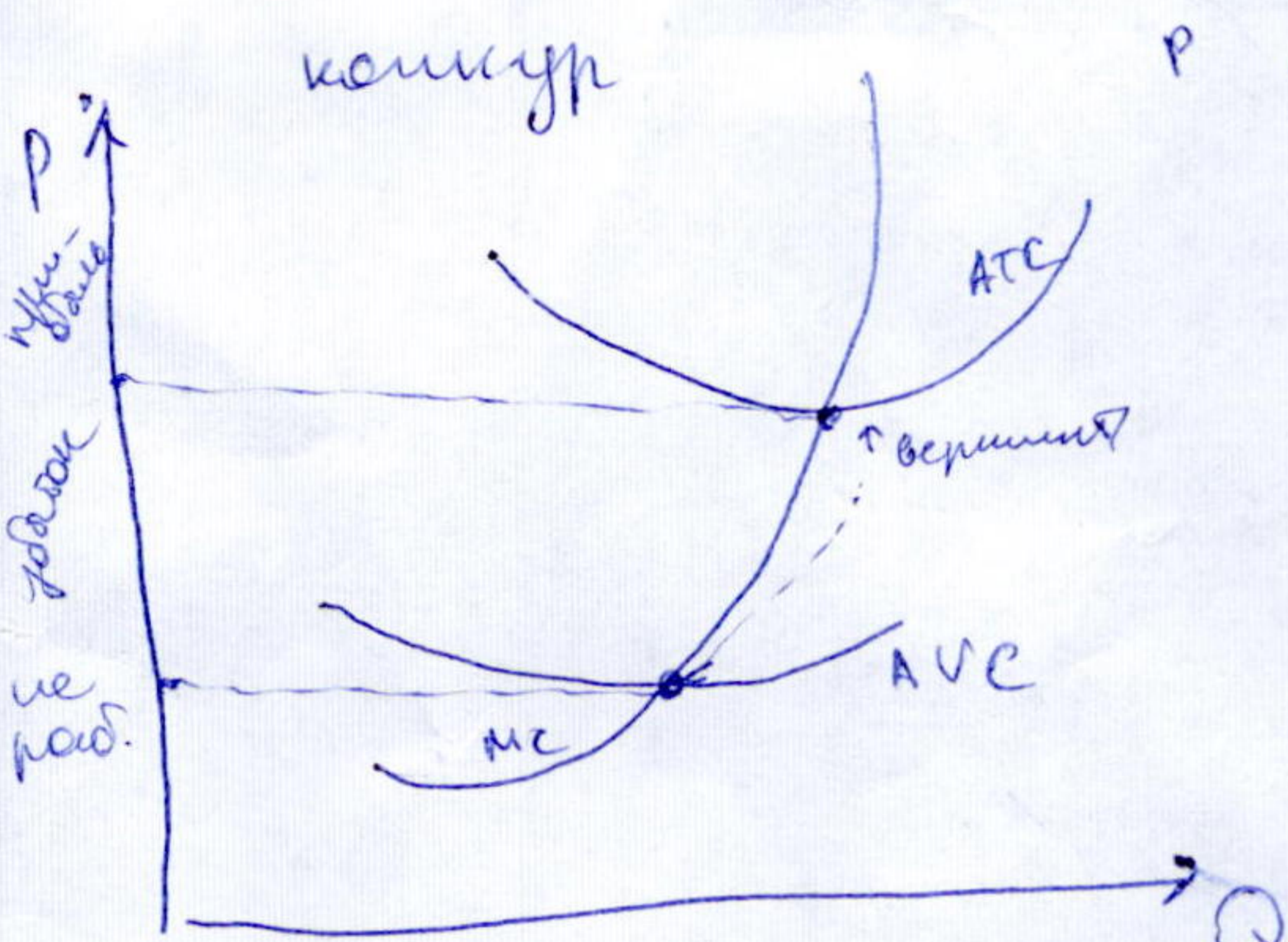
y^* - потен. ВВП

u - факт. безработ.

u' - естественный безработ.

$u - u'$ - уровень циклич. безработ.

β - коэф. Оукена



$$MPL \cdot P \geq Wage$$

марг. продукт труда

$$P = \frac{\sum P_t \cdot Q_t}{\sum P_0 \cdot Q_0} - \text{дефлятор ВВП}$$

$$P_y = M_u$$

$$M_u > P_y \text{ дефлюция}$$

$$\frac{P_t \cdot Q_0}{P_0 \cdot Q_0} - \text{ИПЦ}$$

m - денежная масса

v - скор. обмен

P - ур. ден. (дефлятор ВВП)

Y - реальная ВВП

P_y - номинальная