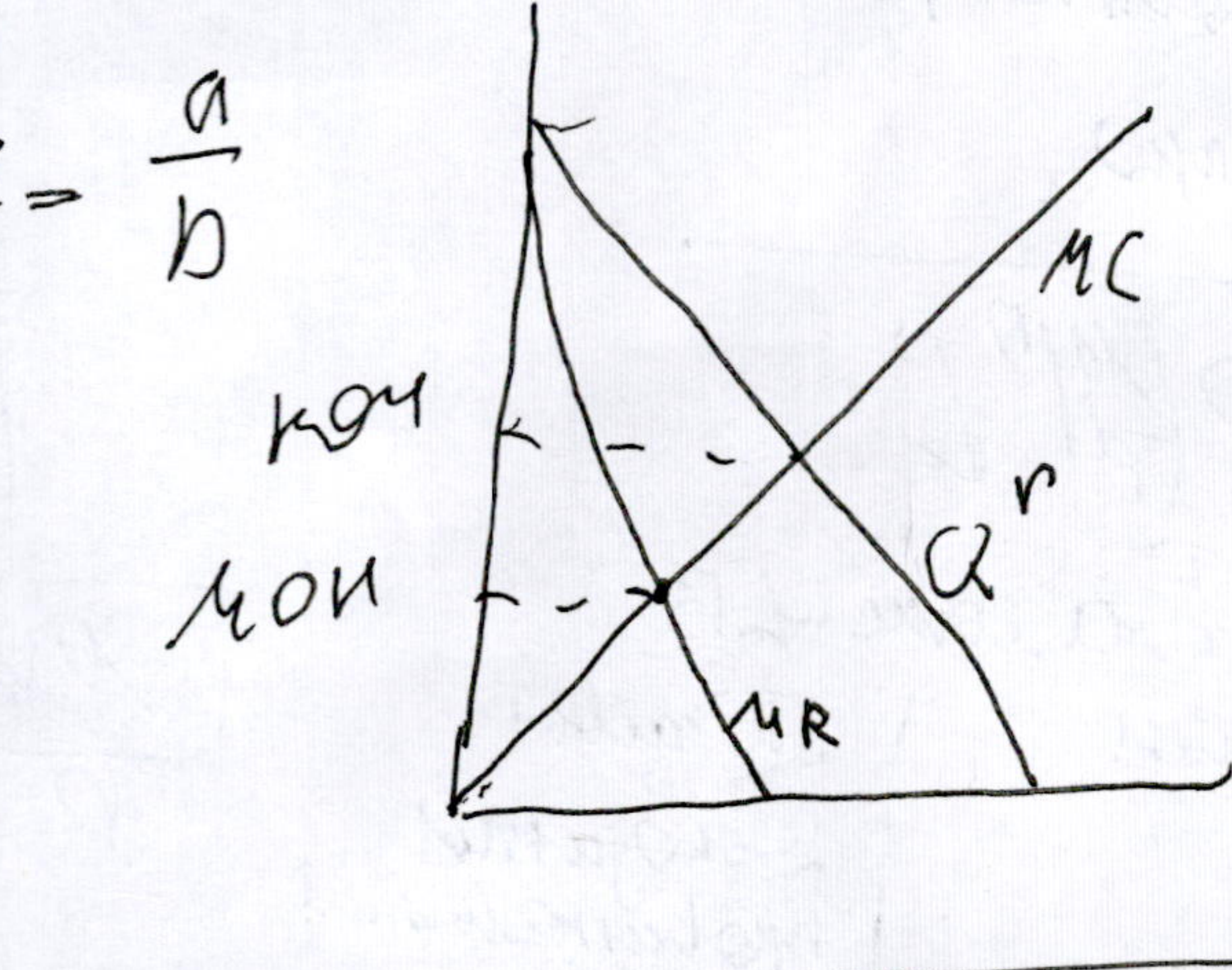
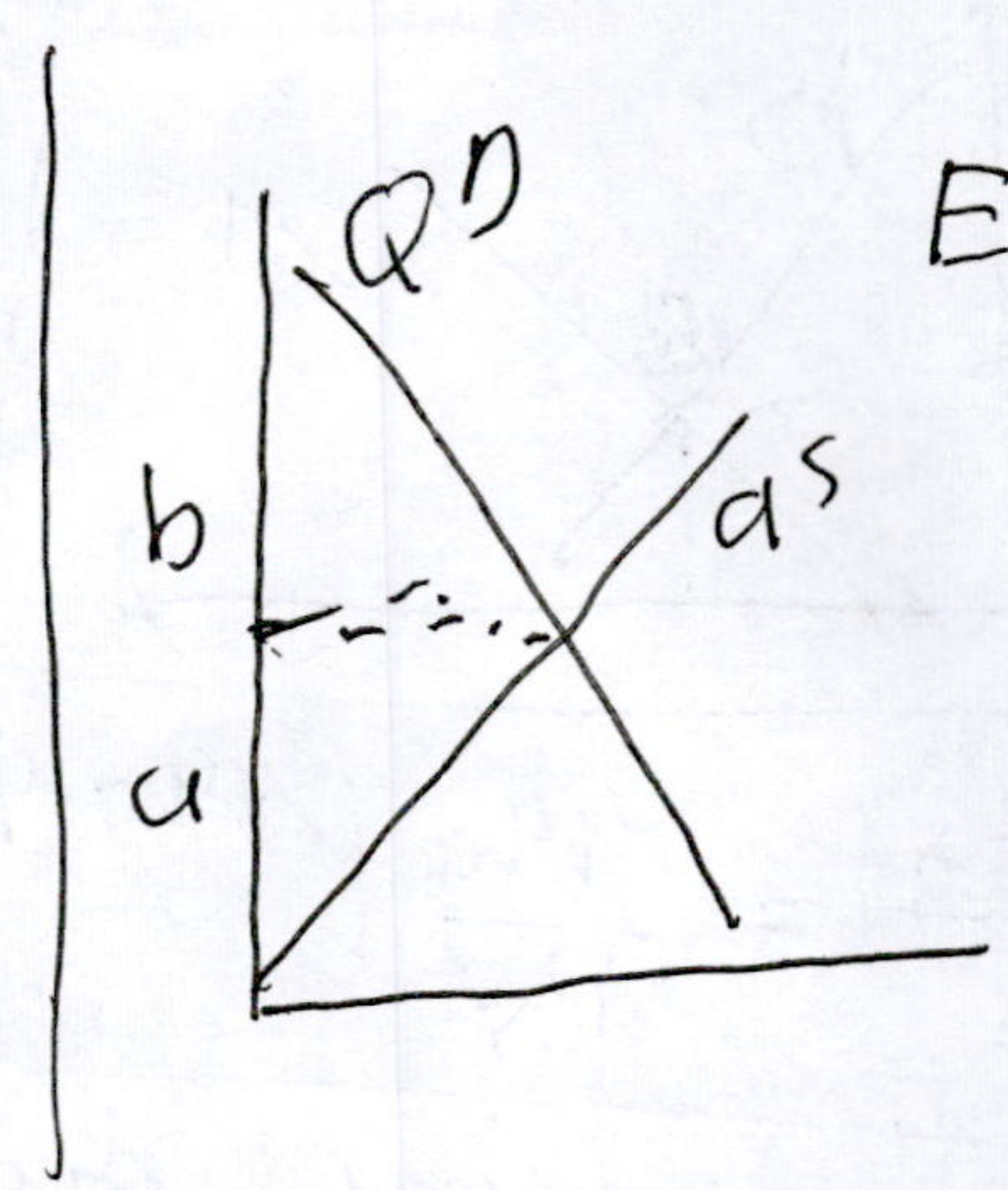


Микроэкономика.
 $VMP_L = MP_L \cdot P$
 $MRP_L = MP_L \cdot MR$
 $MRP_L = \frac{dTR}{dL}$
 ~~$MRP_L = \dots$~~
 $TR = \int MRP_L dL$
 $MP_L = \frac{\Delta Q}{\Delta L}$

VMP_L - стоимость продукта произведенного продукта.
 MRP_L - генетическое значение произведенного продукта.
 Компания: $P = MR$? $P = (TC)'$
 Монополист: $MRP_L = W$
 $\frac{MCA}{MCP} = \frac{PA}{PB}$

Эластичность:
 $E_d = - \frac{\Delta Q}{Q} : \frac{\Delta P}{P}$
 Дыкоба:
 $E_{ed} = \frac{-\Delta Q}{Q_2 + Q_1} : \frac{\Delta P}{P_2 + P_1}$



Микроэкономика:
 $\Delta Y = \text{мульт}(\Delta Q)$
 В-дизъюнктивный эффект:
 $B^1 - B = G^1 - G - T(Y^1 - Y)$
 $Y = c + I + G + NX$
 $c = \bar{c} + mpcY$
 $\frac{Y}{P}$ - спрос на деньги.
 $\frac{Y}{P} \uparrow \Rightarrow B^D \uparrow \Rightarrow P \downarrow \Rightarrow R \uparrow$
 $\Delta B = \Delta M mpc(1-T)$
 $S + \bar{T} = G + \bar{I}$
 $S - \bar{I} = G - T$ - государственный дефицит.

mpc - предельная склонность к потреблению.
 Доим: $\frac{M}{B} = \frac{1 + cv}{cv + kv}$ cv - норма резервирования, kv - норма ликвидности.
 $Y = \frac{1}{1 - mpc} (\bar{c} + \bar{I} + G) - \frac{mpc}{1 - mpc} T$
 $\frac{Y}{P} \uparrow \Rightarrow B^D \uparrow \Rightarrow P \downarrow \Rightarrow R \downarrow$
 $\text{mult} = \frac{1}{1 - (MP_L - MPR)}$
 MPR - склонность к инвестированию.
 Модель AD AS:
 $P \uparrow \Rightarrow \frac{M}{P} \downarrow \Rightarrow CB \Rightarrow AD \downarrow$
 Бероб

Кривая спроса $\tau(\pi)$

$i \uparrow \Rightarrow M \downarrow V \uparrow r \uparrow$

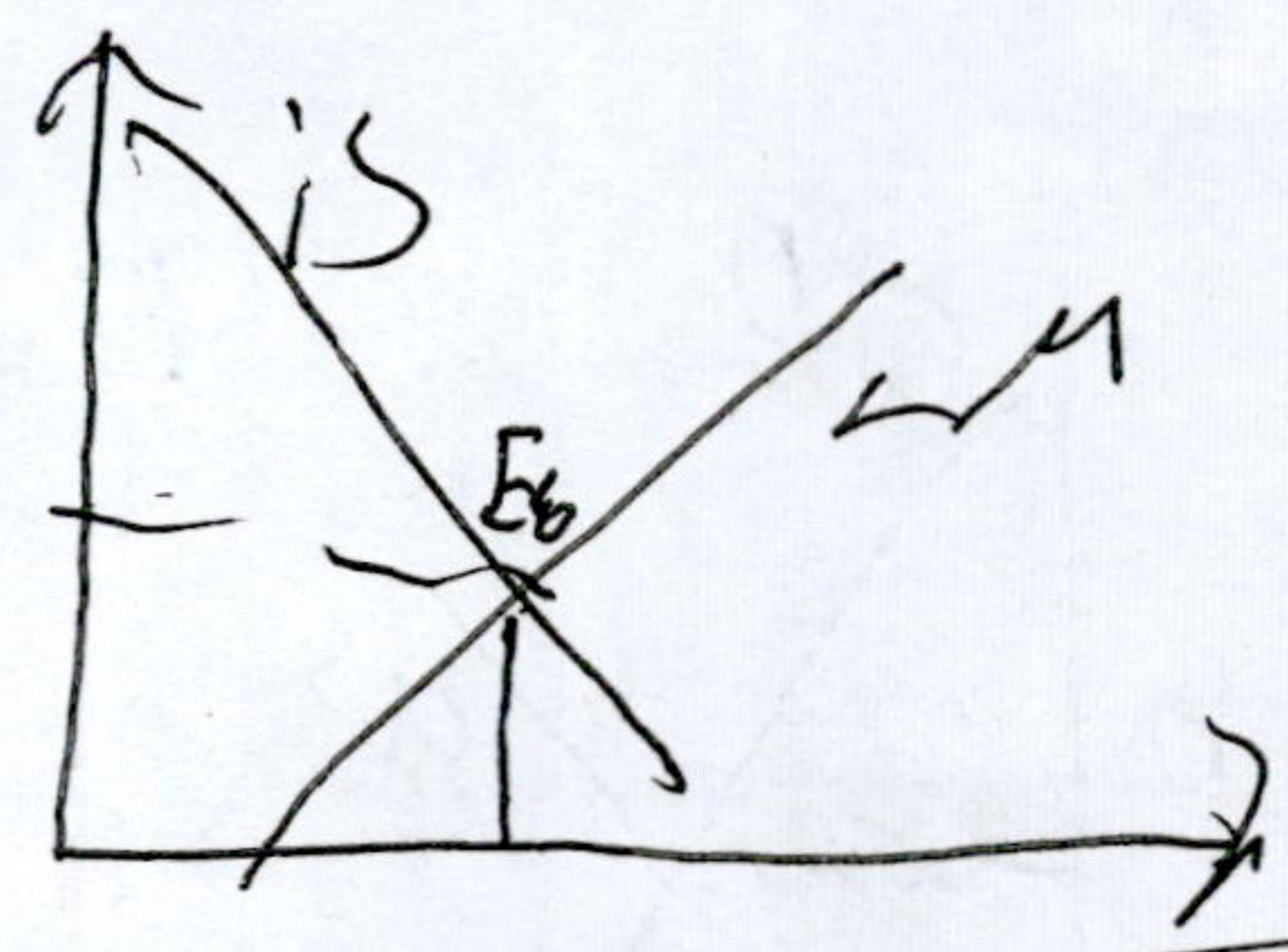
$i \downarrow \Rightarrow M \uparrow V \downarrow r \downarrow$

IS показывает, при какой комбинации спроса и предложения формируется равновесие на рынке.

Модель IS-LM.

$Q_e = K(Y_0 + iA); \quad K = \frac{1}{1 - MPC}$
 $Q_e = V(M_0 + M_i); \quad i - \text{ставка}$

A - абсолютная просога, M - денежная масса



$mult = \frac{1}{1 - (MPC - MPD)}$
 MPD - склонность к мультипликации;
 MPC - склонность к потреблению

$i \uparrow \Rightarrow \left(\frac{M}{P} \right) \downarrow$

Далее ЦБ

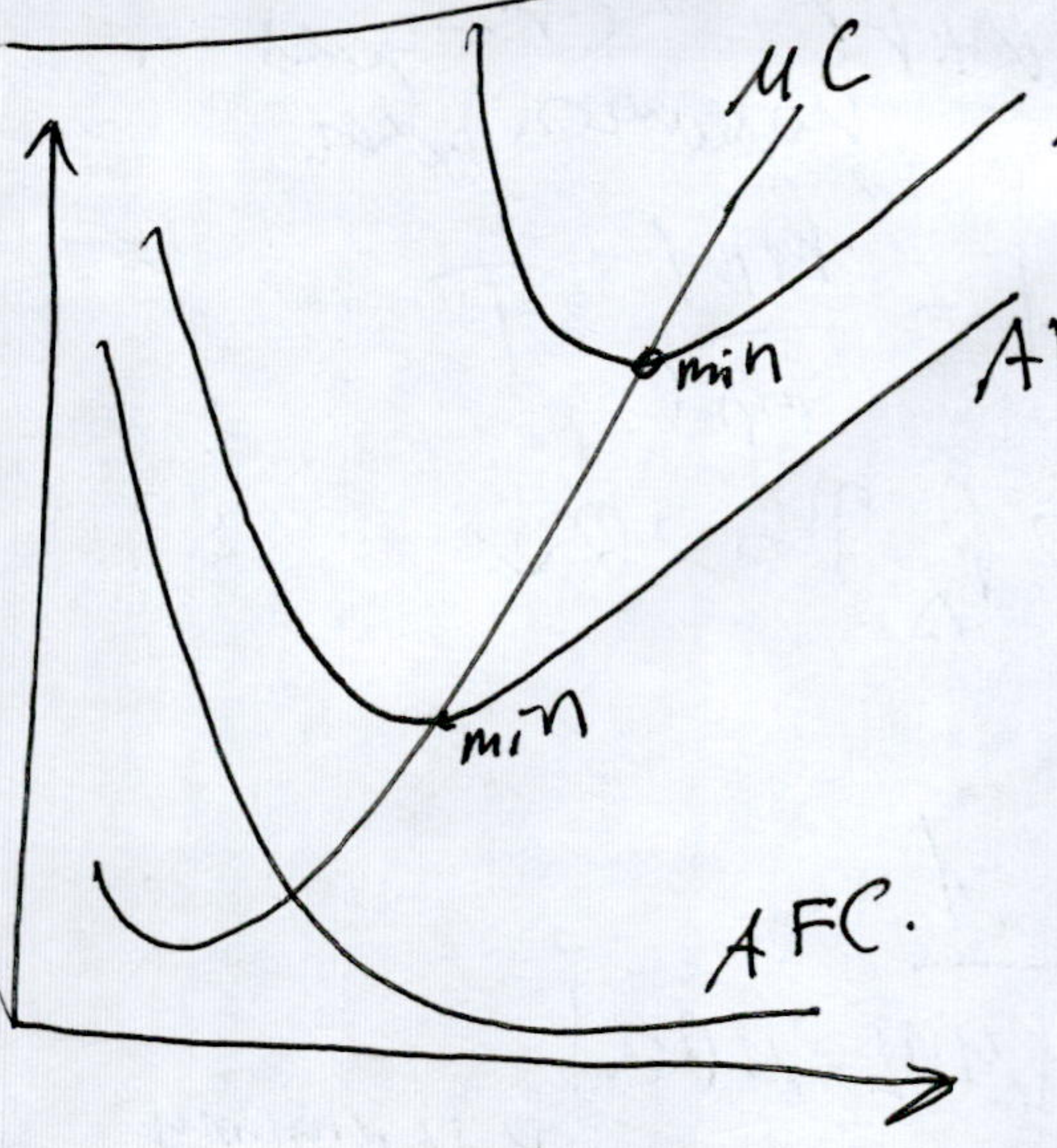
Активы ЦБ
 золото
 ИИ. ВАЛЮТА
 кредиты иностр. банкам

Пассивы ЦБ
 Резервы
 кредиты банкам
 Банкноты
 кредиты ЦБ.

$\frac{M_{t+1}}{P_{t+1}} = \frac{M_t}{P_t}$ (M - номинальная стоимость)

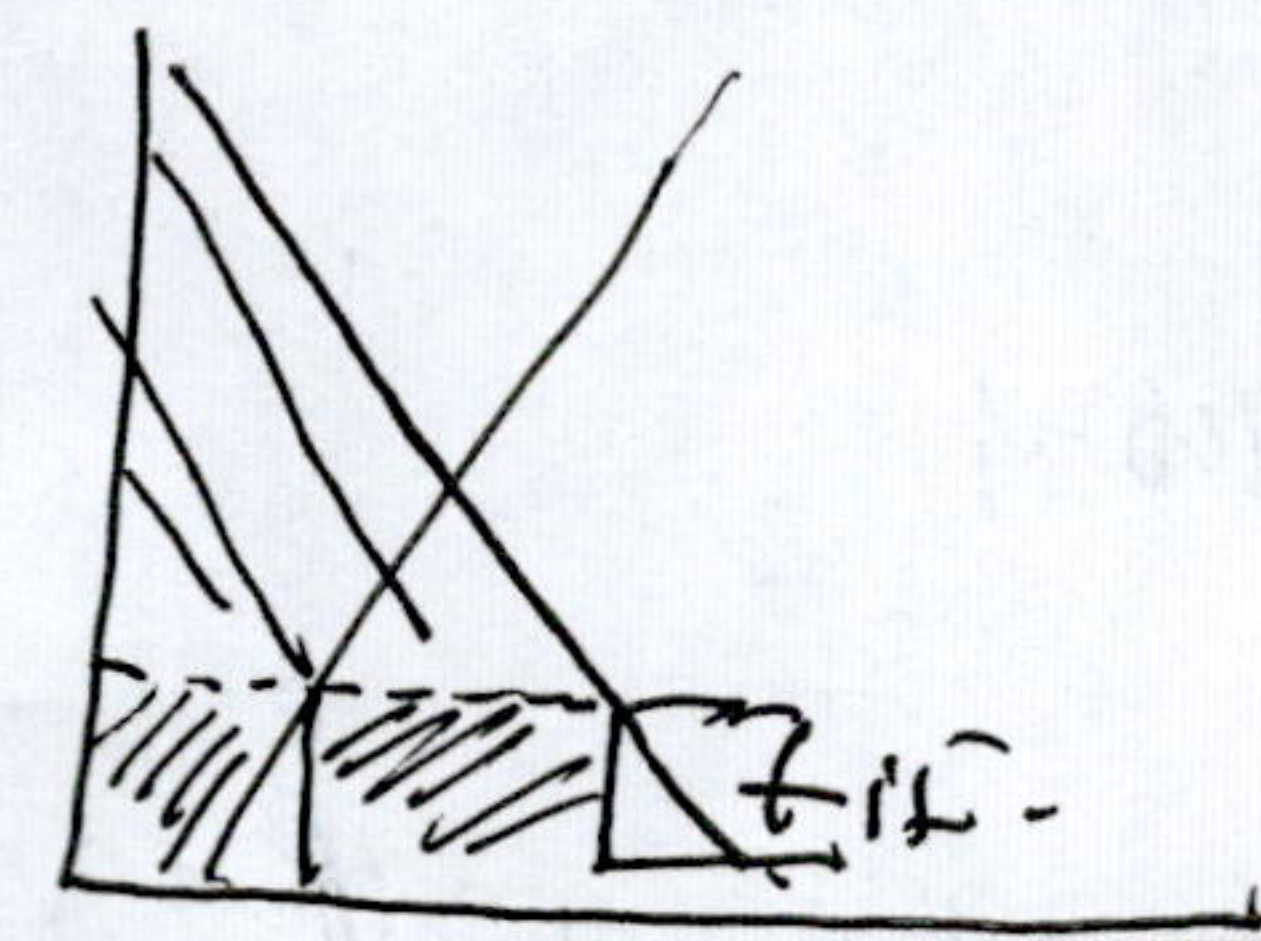
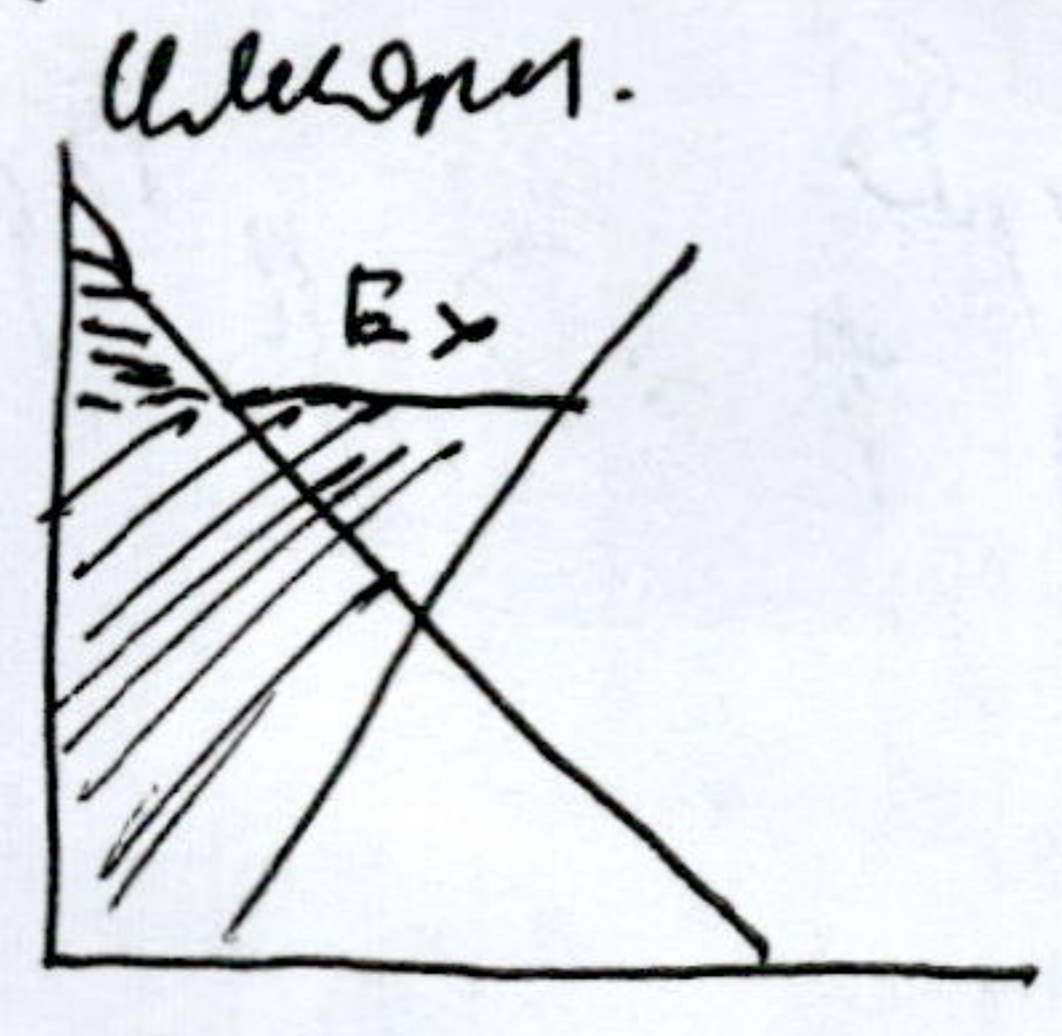
судитуты - взаимозачемелы
 кредиты - взаимозачемелы

Уровень цен: $L = \frac{P - MC}{P}$ (уровень цен)



ATC и AVC - дискретные функции 2 типа - разные цены на один товар при разных уровнях.

цена на конкурентном рынке - цена спроса



ЦБ снижает ЦБ \Rightarrow резервы ЦБ увеличиваются \Rightarrow долг ввозим долгие кредиты \Rightarrow

предложение денег увеличивается \Rightarrow ставка процента падает $\Rightarrow i \downarrow \Rightarrow Y \uparrow$ ЦБ - консервативный долг

Индекс: $\bar{P} = \frac{\sum P_1 Q_1}{\sum P_0 Q_1}$

ИПЦ: $\bar{P} = \frac{\sum P_1 Q_0}{\sum P_0 Q_0}$

ловушка ликвидности: увеличение спроса компенсируется снижением ставки процента. уровень цен увеличивается.