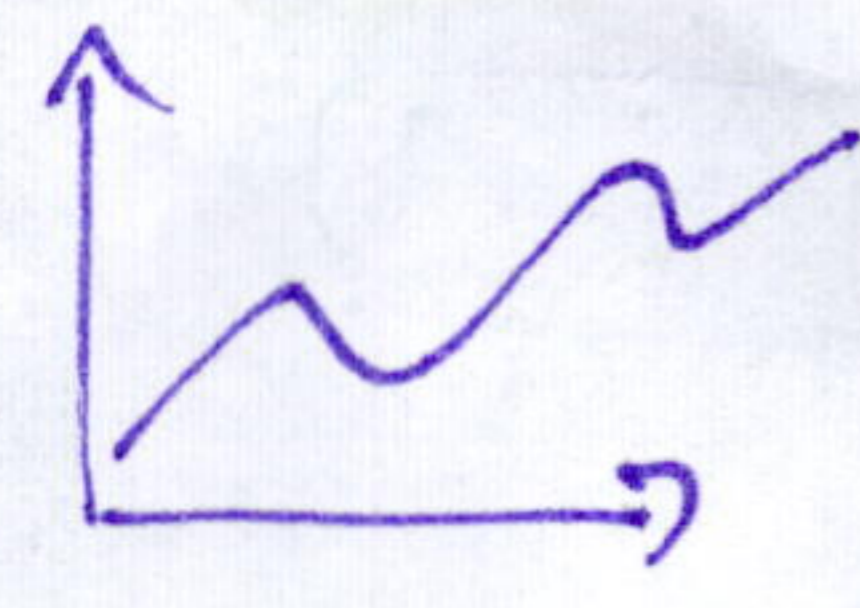


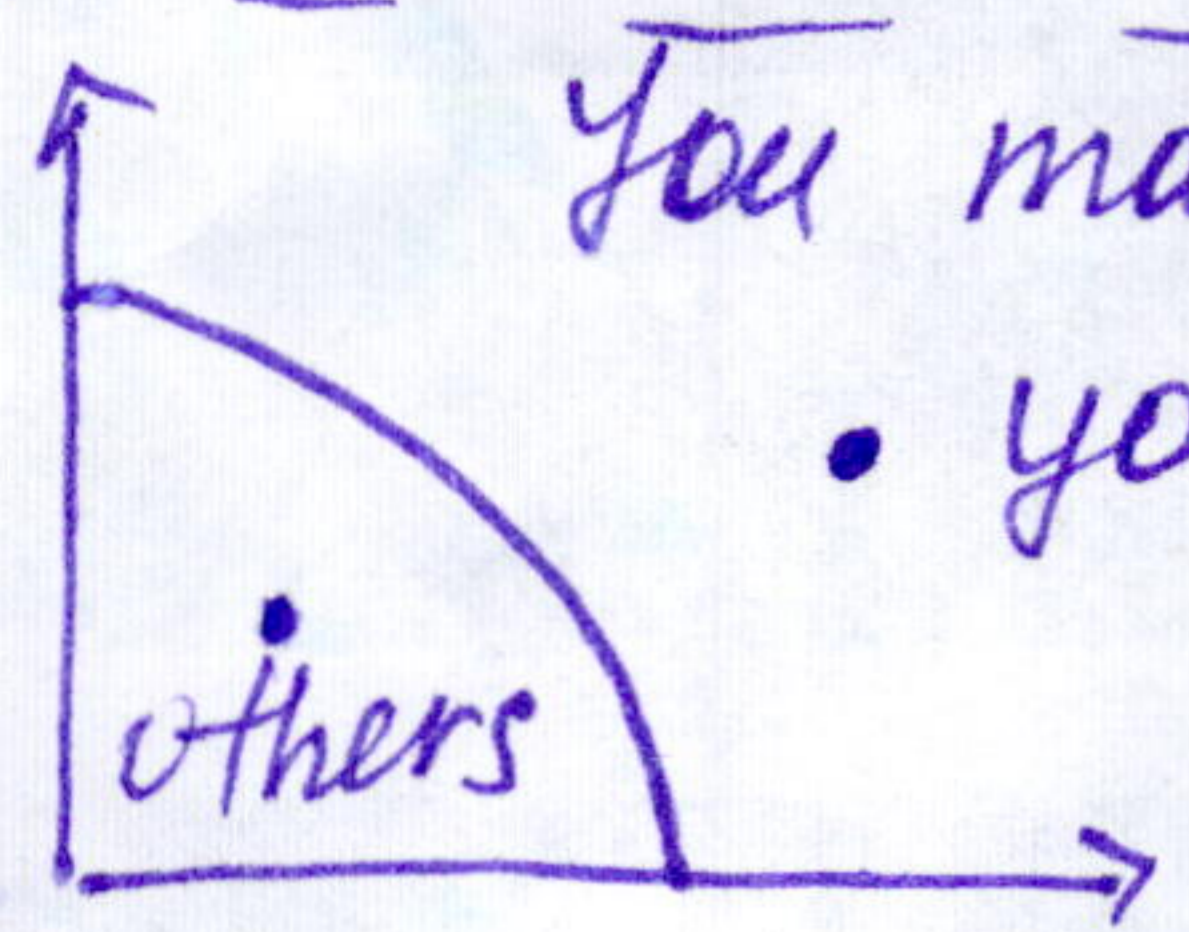
My heart is beaten like economical trend of GDP when we are together.

We are true monopolists who have organized a cartel: our profit when we are together is bigger than when we are apart.

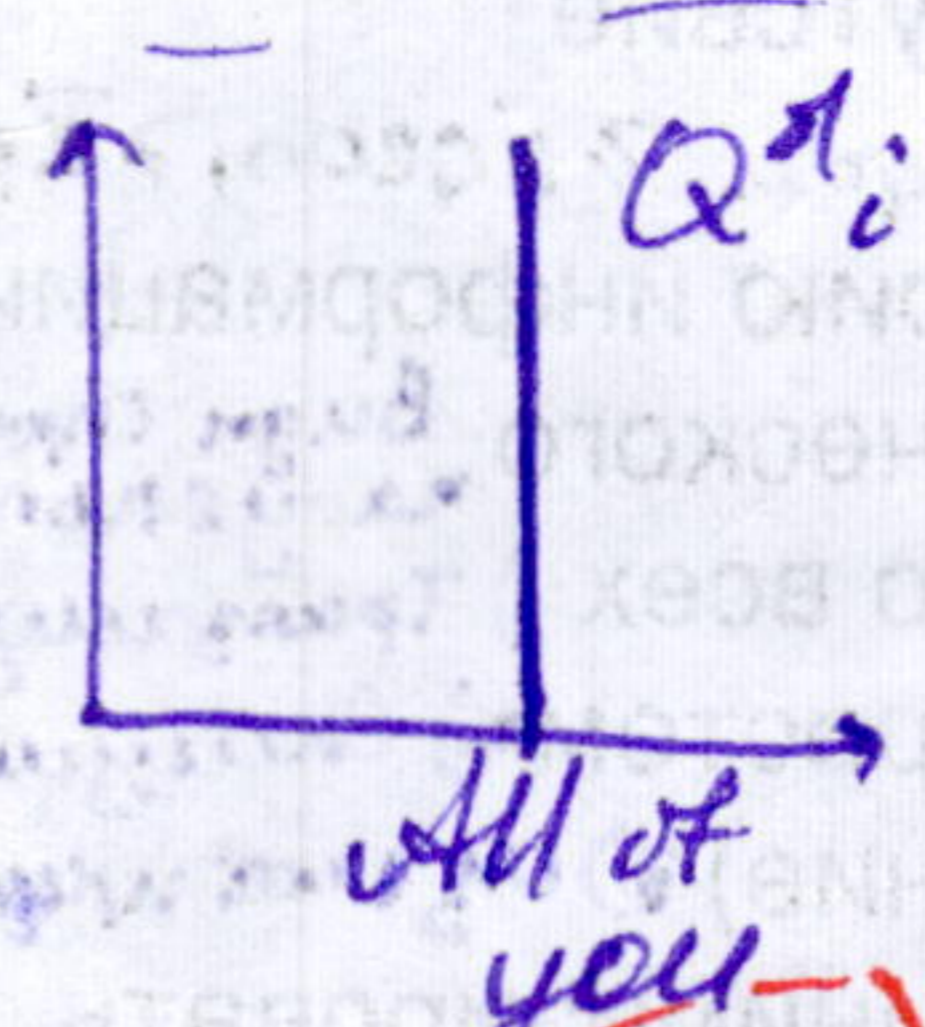


You make the impossible POSSIBLE.

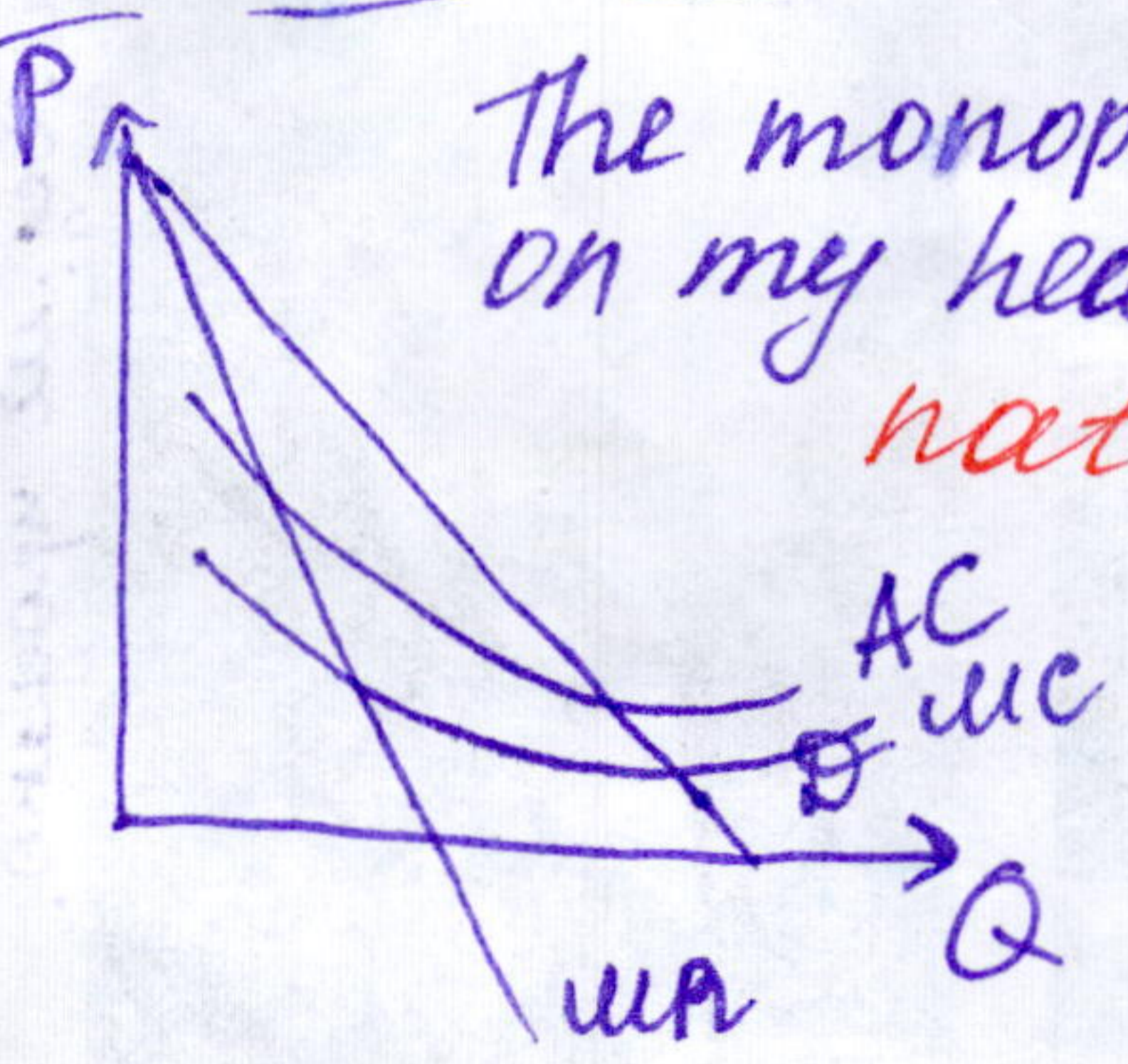
• you



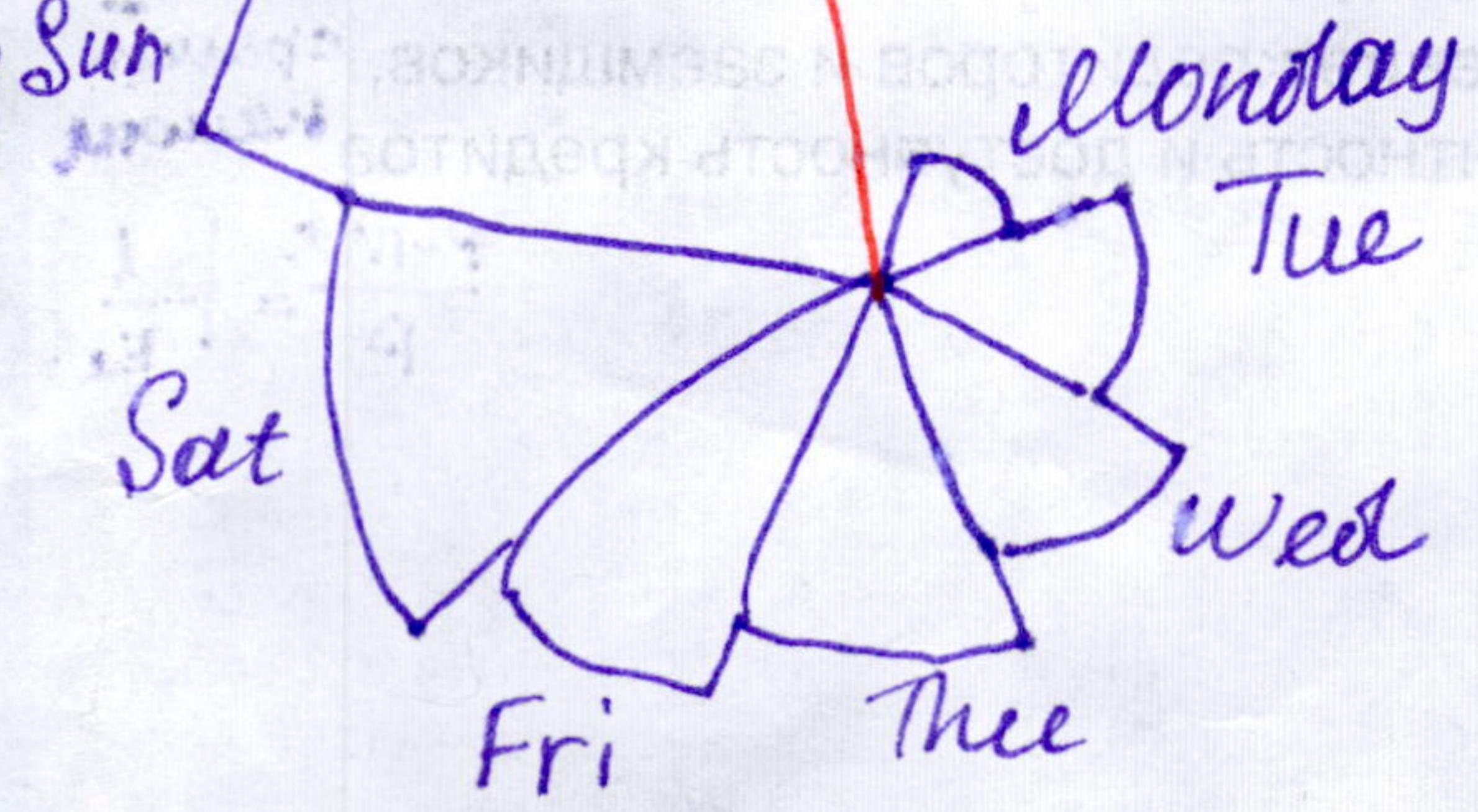
I don't think you're great. I think you're fantastic. For what you're supplying, my demand is inelastic.



The monopoly you have on my heart is all natural.



How I love you: more and more each day



Elite groups of economists

Stockett Krugman  
economists in  
The Pigou club  
Levitt  
Varian

me me  
economists in  
the pick you  
club me  
me me

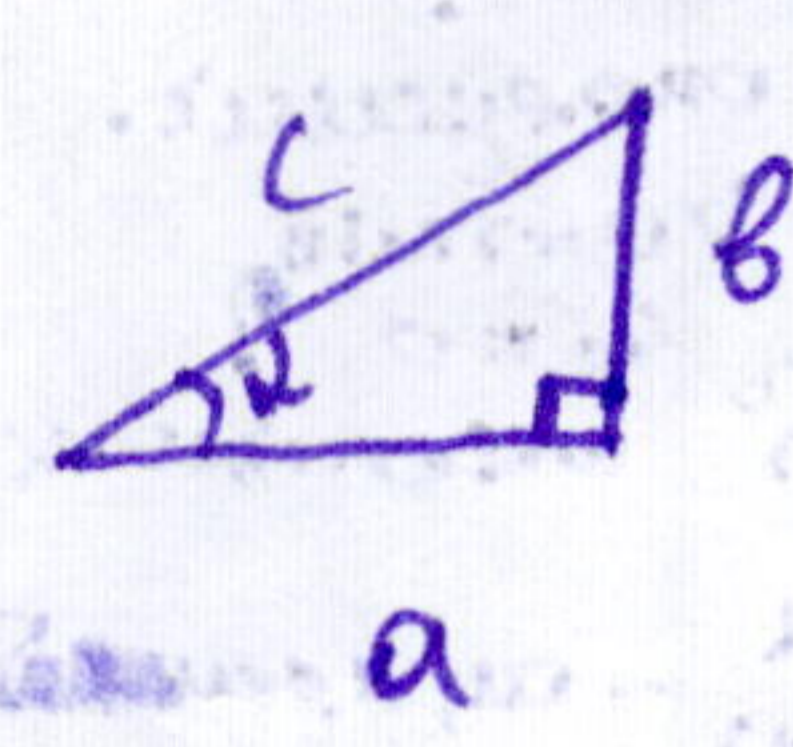
My love is up to the number of agents on the perfectly competitive market

↓ it's infinite.

My life fits Cobb-Douglas function.

$$f(x; y) = x^{\alpha} \cdot y^{\beta} \Rightarrow \text{There is nothing without you}$$

Перечислю за каким экономическим  
бизнесом, чем за их

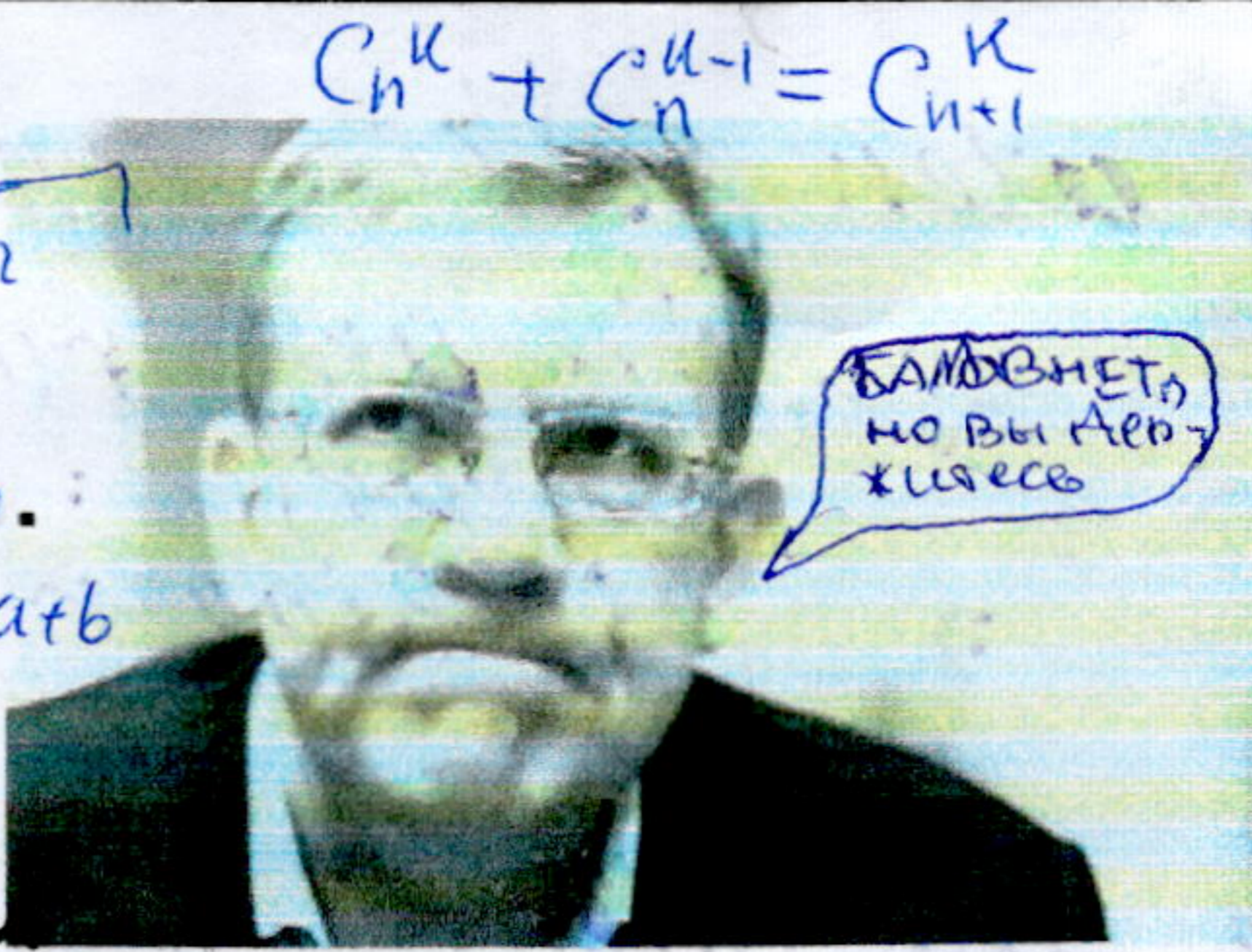


$\sin \alpha - ?$   $\cos \alpha - ?$   
 $\tan \alpha - ?$   $\cot \alpha - ?$

То не совсем кооперация,  
еще не рынок  
на него

$x^2 + y^2 = \sigma_1^2 + 2\sigma_2$   
 $x^3 + y^3 = \sigma_1^3 - 3\sigma_1\sigma_2$   
 $x^4 + y^4 = \sigma_1^4 - 4\sigma_1^2\sigma_2 + 2\sigma_2^2$

$a + \frac{1}{a} \geq 2$   
 $\frac{a_1 + a_2 + \dots + a_n}{n} \geq \sqrt[n]{a_1 a_2 \dots a_n}$



**Это делает жизнь проще:**  $a^n - b^n : a - b$   
 1) зафиксируй одну переменную.  $a^{2n} - b^{2n} : a + b$   
 2) выпуск фирмы однозначно определяется реальным значением заработной платы.  
 3) отсутствие доверия => отсутствие инвестиций  $\bar{x}_{всего} > \bar{x}_{физдом} > \bar{x}_{физот} > \bar{x}_{физгр}$



4) смотри сигналы и асимметрию информации  
 5) одни отрасли в ходе технического прогресса поднимают цены во всех остальных (необеспеченное ростом производительности дорожание)  
 6) иногда нужно просто проминимизировать издержки.  $\text{mitt}_b = \frac{1}{1 - mpc}$   $\text{mitt}_t = \frac{mpc}{1 - mpc}$   
 7) предприятия товаров длительного пользования более чувствительны к ставке  $i$ ;  
 соотношение кредиторов и заемщиков, конкурентность и доступность кредитов

$E_d = \frac{1}{E_p}$   $E_d = \frac{\Delta Q\%}{\Delta P\%} = -b \cdot \frac{P}{Q}$   
 $E_p = \frac{1}{E_d}$   $E_p = \frac{\Delta P\%}{\Delta Q\%} = a \cdot \frac{Q}{P}$   
 $\frac{P - mc}{P} = \left| -\frac{1}{E_d} \right|$

Среднегармоническое:  $\frac{1}{n} \left( \frac{1}{I_1} + \frac{1}{I_2} + \frac{1}{I_3} \right)^{-1}$

Падение  $I_p = \frac{\sum p_i q_i}{\sum p_i q_i}$  последнее  $I_1 = \frac{\sum p_i q_i}{P_0 q_0}$

$\lim_{a \rightarrow 0} \frac{\sin a}{a} = 1$   $\lim_{a \rightarrow \infty} \left( 1 + \frac{1}{a} \right)^a = e$



**Функции Двух Пер:**  $A = f''_{xx}(M_0)$   $B = f''_{xy}(M_0)$   
 $C = f''_{yy}(M_0)$   $A > 0 - \text{мин}$   
 $A < 0 - \text{макс}$

$AC - B^2 > 0 \Rightarrow M_0 - \text{экстремум}$

**Им стыдно за тебя! Не смотри в чИТЛИСТ, СМОТРИ в УСЛОВИЕ!**

**ЭФФЕКТ ПРОЦЕНТНОЙ СТАВКИ**

– повышение (снижение) уровня цен, которое ведет к повышению (снижению) спроса на деньги, повышает (снижает) процентные ставки и в результате сокращает (увеличивает) общий объем расходов в стране.

**Эффект Кейнса** — это термин, используемый в экономике для описания ситуации, когда изменение процентной ставки влияет на расходы больше, чем на сбережения.

При падении цен, номинальная сумма денег будет меньше реальной, в результате чего процентная ставка будет падать, а требуемые инвестиции — возрастать.

Это означает, что недостаточный спрос на рынке не может продолжаться вечно.

$I_{gross} = I_{net} + A$

**Population**  
 $\downarrow$   
 $c_{in}$   $c_{in} + t$   
 $\downarrow$   
 MF unib. gov pens  
 $\downarrow$   
 $E \ U$   
 $\downarrow$   
 Искусственные стартеры оттаивание

**Эффект вытеснения**

– побочный эффект стимулирующей фискальной политики государства. Увеличивая размеры государственных расходов (это может быть вызвано, к примеру, экономическим спадом), правительство выходит на денежный рынок, чтобы профинансировать бюджетный дефицит. Рост спроса на деньги на финансовом рынке приводит к росту цены этих денег — то есть к росту процентной ставки, что неизбежно снизит спрос на инвестиции в реальный сектор экономики. Таким образом, увеличение государственных расходов, в том числе государственных инвестиций, значительно снижает возможности частного инвестирования.

Рост спроса на деньги на финансовом рынке приводит к росту цены этих денег — то есть к росту процентной ставки, что неизбежно снизит спрос на инвестиции в реальный сектор экономики. Таким образом, увеличение государственных расходов, в том числе государственных инвестиций, значительно снижает возможности частного инвестирования. Процент доходности начинает превышать растущий процент прибыли по государственным облигациям.

$G = \text{определен.}$   
 $G > 0 \Rightarrow \text{мин.}$   
 $G = 0$   
 $G < 0 = \text{макс}$

**WICKSELL EFFECT**

– явление, отмеченное К. Викселем при рассмотрении проблемы отклонения цен на факторы производства от стоимости предельного продукта. Ученый указывал, что в условиях равновесия процентная ставка обычно выше, чем стоимость предельного продукта капитала. Это происходит потому, что весь существующий запас капитала переоценивается при изменении процентной ставки.

$r = \frac{1 - \alpha}{1 + \beta}$   $m = \frac{1 + \beta r}{\alpha + r r} = 1 + \frac{1 - r r}{\alpha + r r}$

$a_{11} a_{22} - a_{12} a_{21}$   
 $a_{33} a_{44} - a_{34} a_{43}$

$- \text{супердетерм}$

**Эффект Фишера**

свидетельствует о наличии прямой зависимости между инфляцией и номинальной процентной ставкой: изменение годового темпа инфляции приводит к соответствующему изменению номинальной ставки.

**Ликвидная ловушка** — основными последствиями «горизонтального» спроса на деньги являются то, что ставка процента будет не в состоянии упасть ниже «нормального» уровня, а инвестиции не смогут вырасти. Поэтому экономика страны будет не в состоянии выйти из состояния депрессии. Поэтому, монетарная политика в данном случае не приносит должного эффекта и остается только один инструмент макроэкономического регулирования — фискальная политика. Эта политика, которая непосредственно влияет на совокупный спрос в стране посредством изменения налогов, сборов и правительственных расходов.

$BNA = BND + \text{своих} - \text{гроб}$   $I = I_g + I_p + I_r$   $BND = -S_g$   
 $NA = 411P - \text{кост} +$   $S_r = -X_n$   $MV = PY - \text{пу булг?}$   
 Аргумент:  $\frac{Y - Y^*}{Y^*} = \beta \left( \frac{M}{M^*} \right)$

$E = \frac{P - P_1}{P_1}$   $V = E' + \dots$   
 $E = C + S + B + \dots$

Имитация цен внешних производителей  $MC \neq MR$  (иногда равное)  
 $SR \rightarrow MR = mc$   
 $LR \rightarrow P_t \geq AVC$   
 $LR \rightarrow P > AC; P = AC$  LR равновесие

Высшая R соотв. низшему курсу облигаций.

Минимум затрат

Лышии Шисе