

$T_{geant} = \frac{S}{S_{0AB}}$

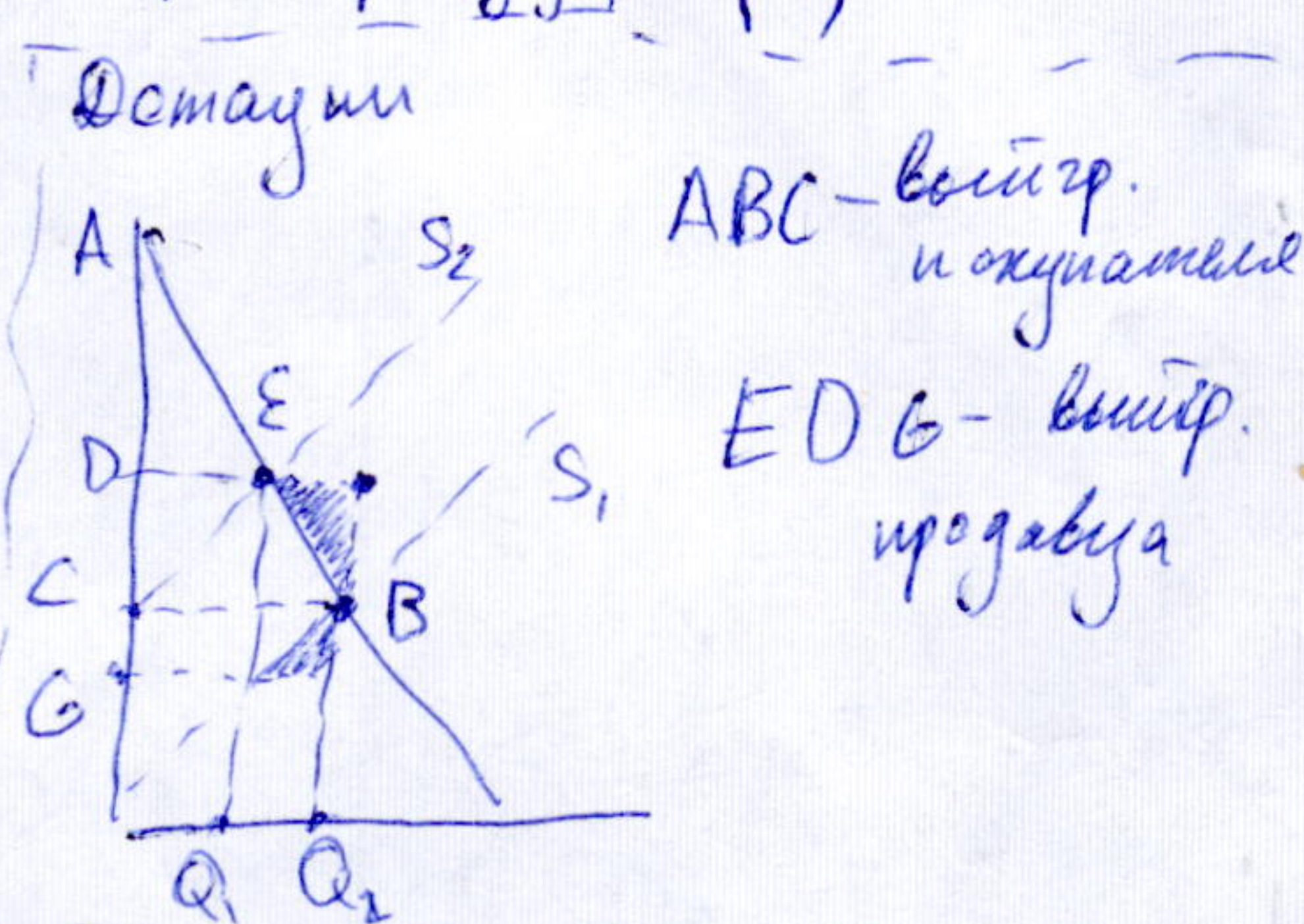
абсол. преимущество
 а) с меньшими затратами ресурсов
 б) больше в ср. времени

сравнительное преимущество
 с меньшей АС
 в основе ситуации и раздв. труда: только сравн. преимуд.

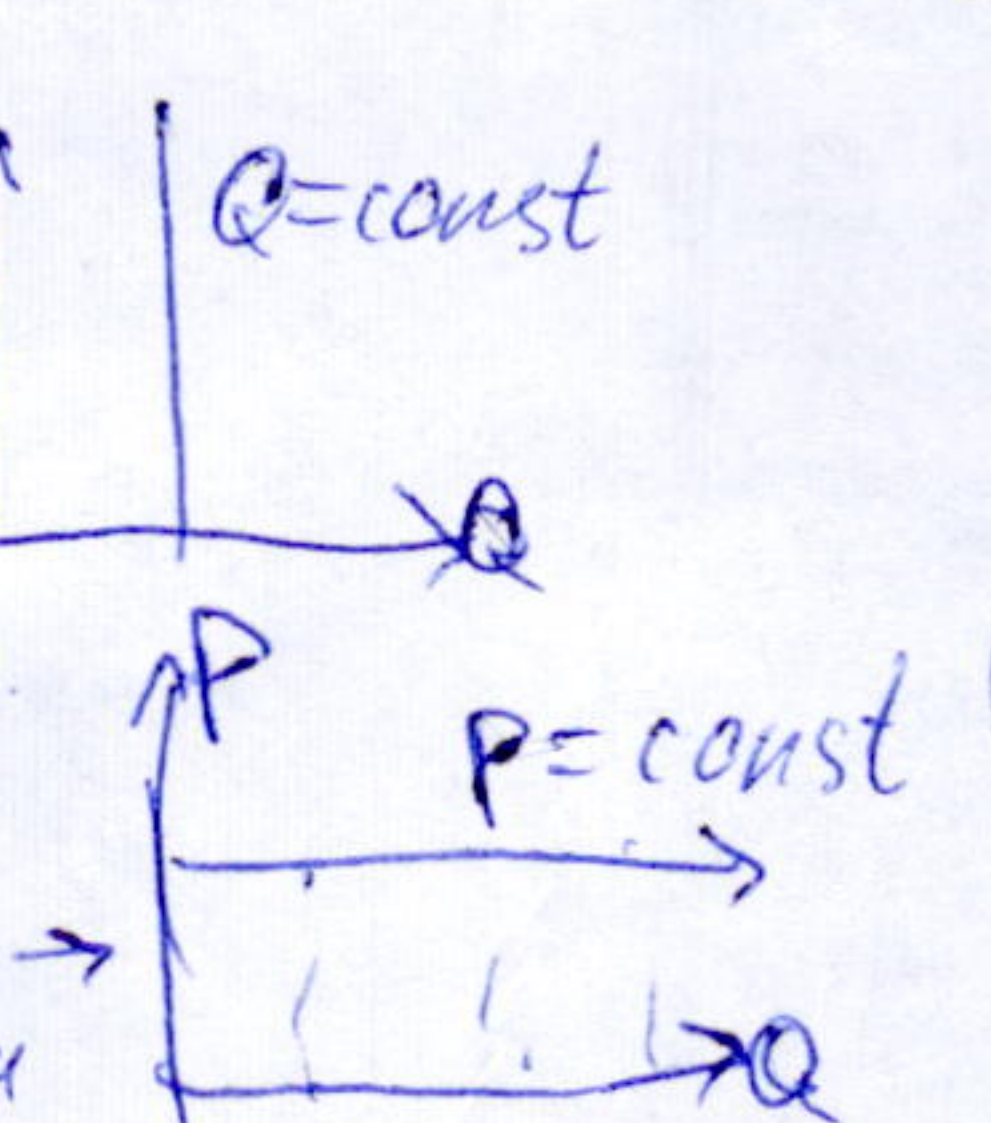
цена очищения рынка = P^*

пределы:
 а) верхний: $TR = P \cdot Q_s$
 б) нижний: $TR = P \cdot Q_d$
 $E_d / E_s = \frac{T_s}{T_d}$
 чем ↓ эластичности, тем ↑ частота налогов S или P

Максимиз. Т:
 1) из $Q_s^t \rightarrow P_s^t$
 2) $Q_d^t \rightarrow P_d^t$
 3) $P_d = P_s^t$
 4) $Q = ?$
 5) $T = t \cdot Q$



Эластичности:
 $|E_d| > 1$: эластичн. d;
 $|E_d| = 1$: единичн. d;
 $|E_d| < 1$: неэластичн. d;
 $E_d = 0$: абсолютно неэластичный
 $|E_d| \rightarrow 0$: спрос абсолютно эластичен

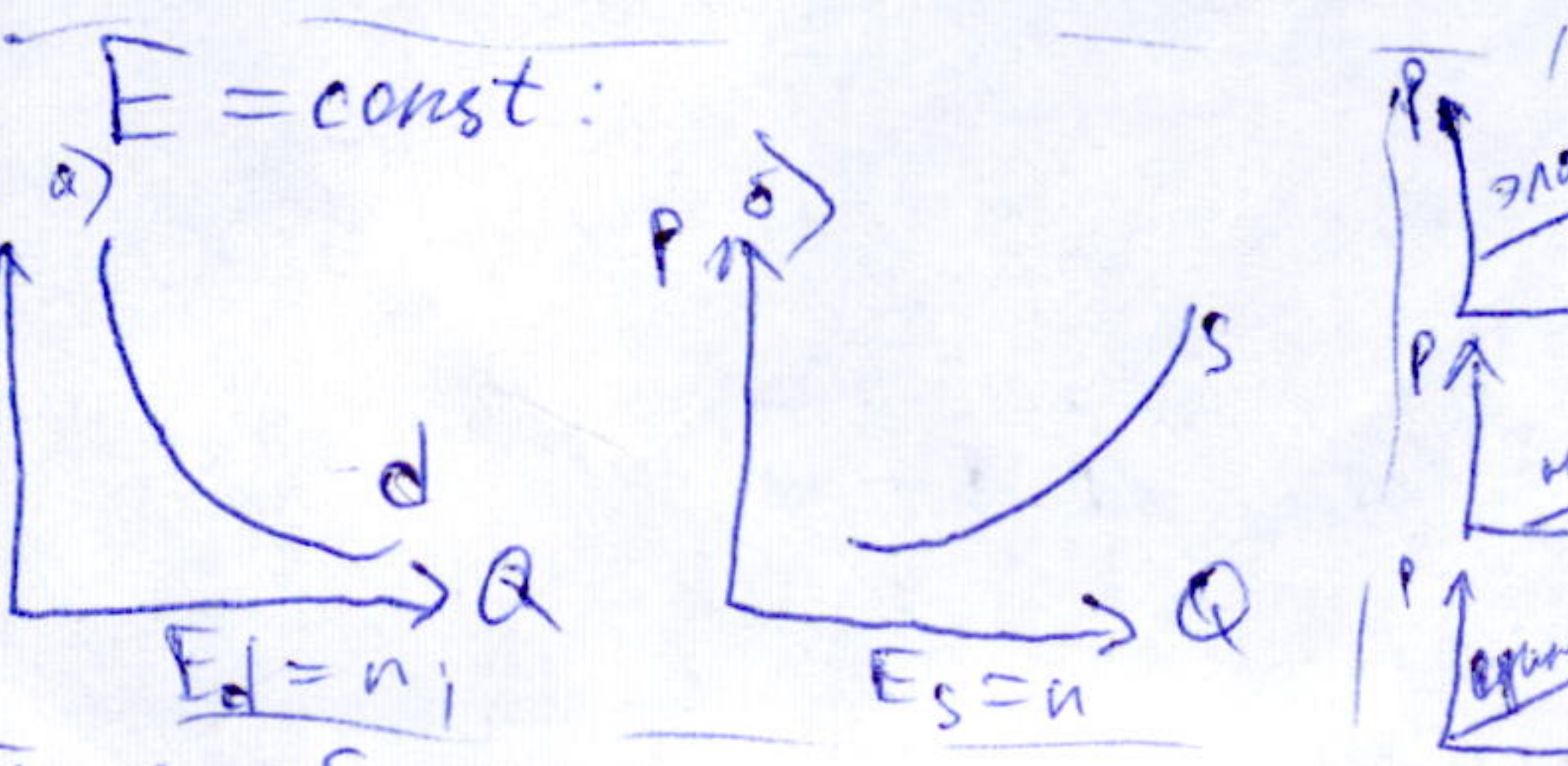
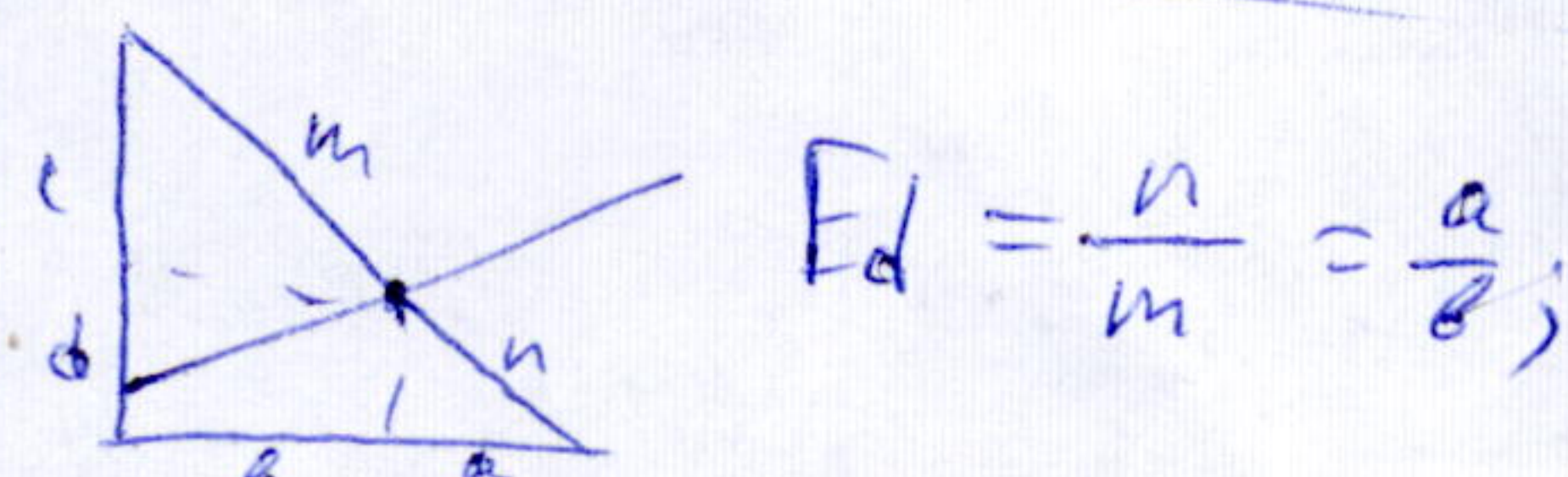


точечная E:
 $\frac{\Delta Q}{Q} \cdot \frac{P}{\Delta P}$
 дуговая E:
 $\frac{\Delta Q}{\Delta P} \cdot \frac{P}{Q}$
 $E_s > 0$

чем ↑ эластичности, тем ↑ |E|
 чем ↑ расход на товар, тем ↑ |E|
 с течением времени |E_d| ↑ (как правило) из-за ↑ Q замещения.
 $TR = \max$ при $|E_d| = 1$
 $|E_d| > 1 \Rightarrow$ обрат. зависимость P и TR
 $< 1 \Rightarrow$ прямая

нормальные товары $E_d > 0$
 inferiores $E_d < 0$

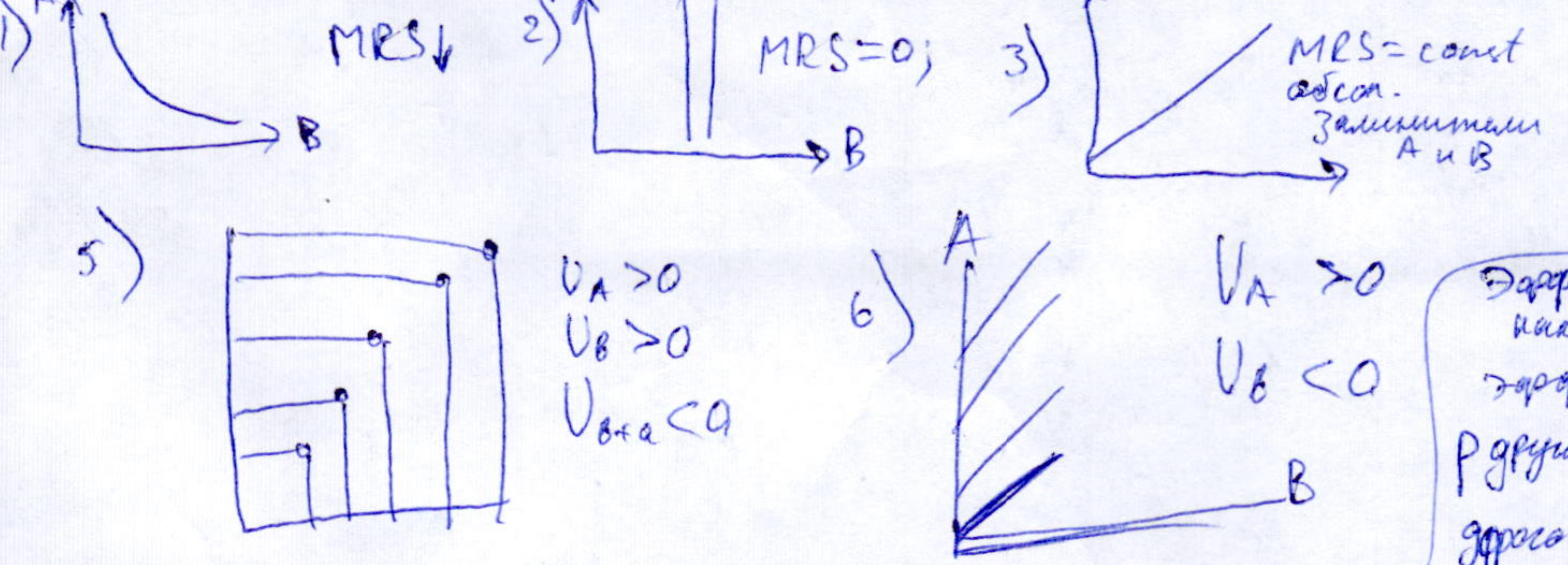
Товар "Гиффа" = inferiorный;
 Веблена = социальный индикатор
 товары-заместит.: $E_d^{xy} > 0$
 дополнит.: $E_d^{xy} < 0$



а) фактор времени
 период:
 - кратчайший (ресурсы не лим.) $E_s = 0$
 - краткосроч (LR) (lim. ресурсы)
 - LR (все ресурсы лимитируются)

организационный
 а) $MU_a \approx \frac{MU_b}{P_b} \approx \frac{MU_c}{P_c}$
 б) макс. отд. полезность
 в) потрачен весь доход (равновесие потребителя)

Кривые безразличия



Эффект дохода: при ΔP покупатель становится как бы беднее или богаче
 эффект замещения: если P падает относительно других товаров, покупатель может замещать дорогой товар дешевым.

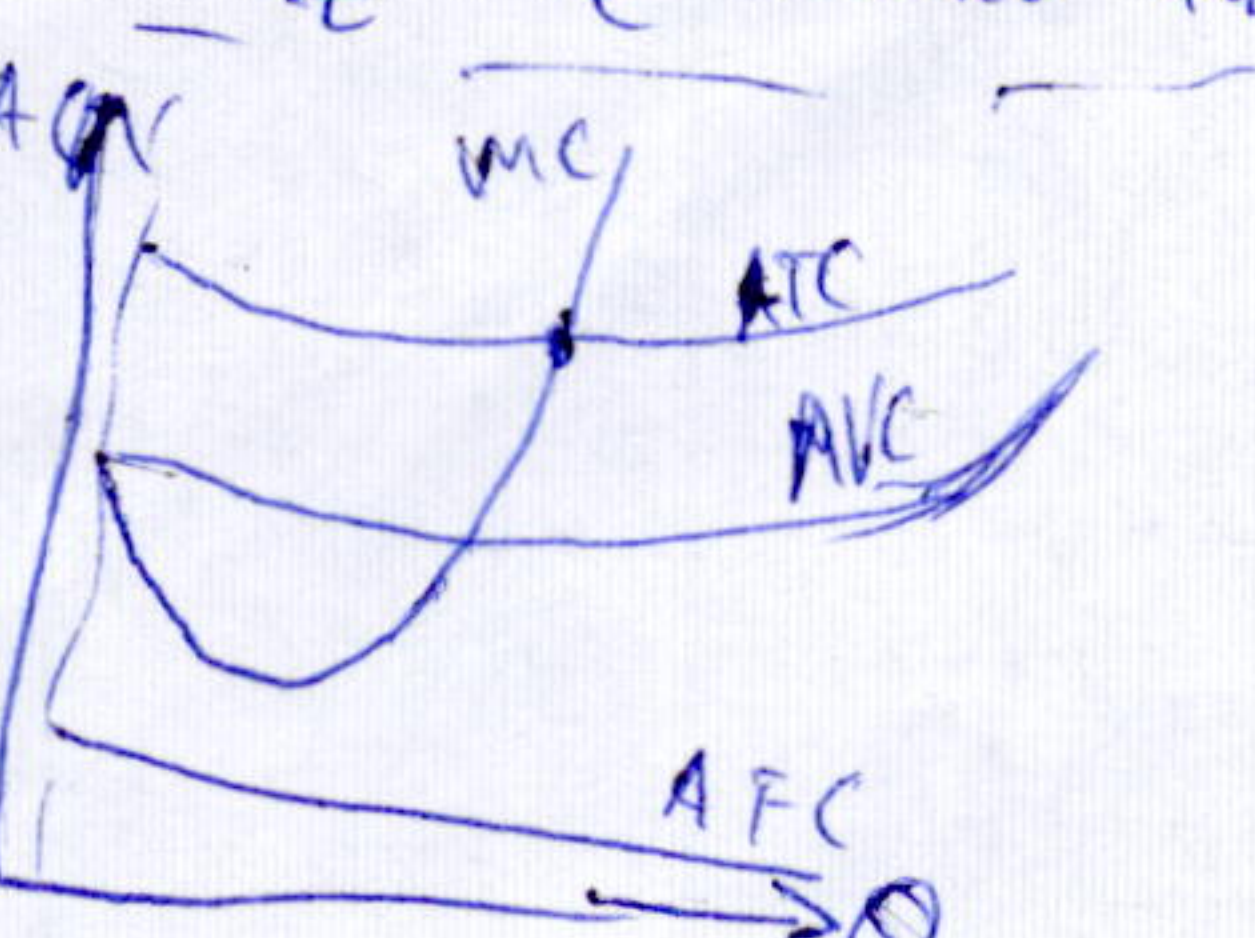
дисконтирование

а) $P_0 \dots P_3 = P_0(1+i)^3$
 б) $P_0 = ? \dots P_3 \Rightarrow P_0 = \frac{P_3}{(1+i)^3}$

P бессрочн. облиг.: $\frac{P}{L} = \frac{TR}{L} = \frac{Q}{L}$
 2) $APL = \frac{Q}{t}$ (t = время)
 3) $APL = \frac{Q}{t}$ (человико-час)

эконом. П	P	П максим
норм П		
ТС едм	TC максим	ТС едм

FC: ЗП и недм. общими ресурсами + капиталом
 амортизация
 капитальных расх
 рента
 коммунал платени
 VC: ЗП производ. работников
 эксплуатационные расх
 производства



Эконом. А. гос-ва:
 - исправл. вн. эффекты
 - финансирование производства общ. товаров и услуг
 - перераспредел. доходов
 - защита конкуренции
 - стабилизация

демпинг = условия войны
 $P < C$
 - сломать по ценам

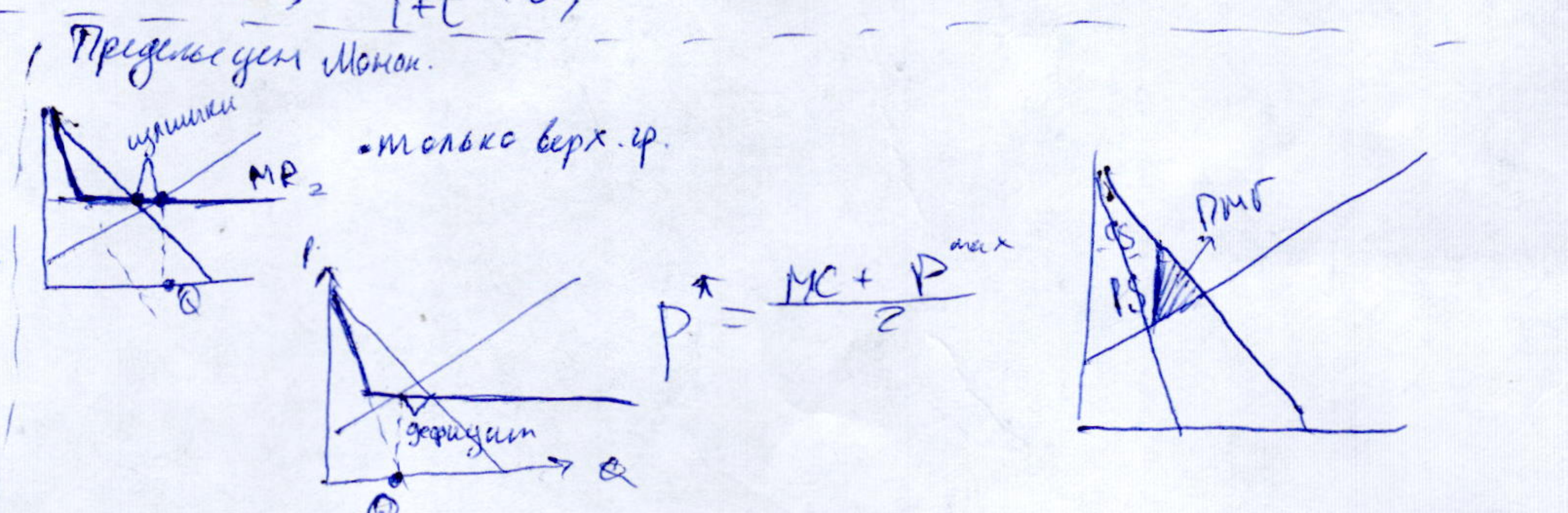
$P^* = \frac{MC + P_{max}}{2}$
 $\frac{P_{max} - MC}{P_{max}} = \frac{1}{|E_d|}$
 ЗР-Рашера
 (водный - скорость образования гусей = $P \cdot Q$)

Игнатьев Глеб,
Новосибирская область.

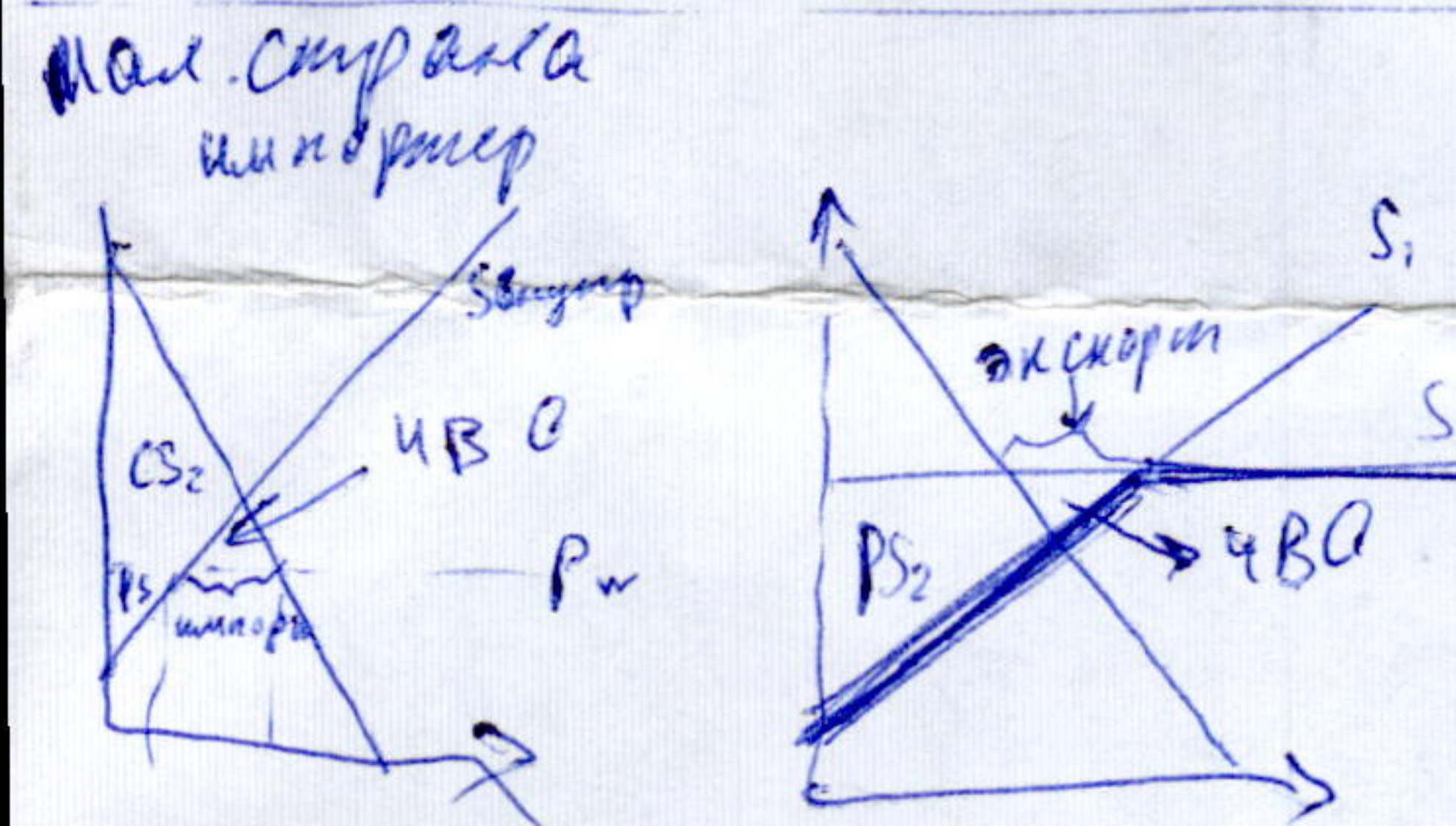
налог
1) прямые (подходящий на π ; на наследство, имущество...) пропорциональные (t не зависит от ΔI)
2) косвенные (налог. пошлины, НДС, t с продаж) регрессивный (t \downarrow , когда $\Delta I \uparrow$)
3) прогрессивный ($I \uparrow \Rightarrow T \uparrow$)
цель существования РКК: ($\min AVC = MC$) ; Q_s : участок MC, где $MC > AVC$.

T:
1) fixed: $Q_s^t = a(p-t) + b$
 $Q_d^t = -a(p+t) + b$
2) %: а) на S: от Pd (акциз): $P_s = p(1-t)$
 $Q_d^t = a p(1-t) + b$
б) НДС, налог с продаж, ps: $Q_s = \frac{ap}{1+t} + b$
3) на C: от Pd: $Q_d = -\frac{a P_s}{(1-t)} + b$
от Ps: $Q = -a p s(1+t) + b$

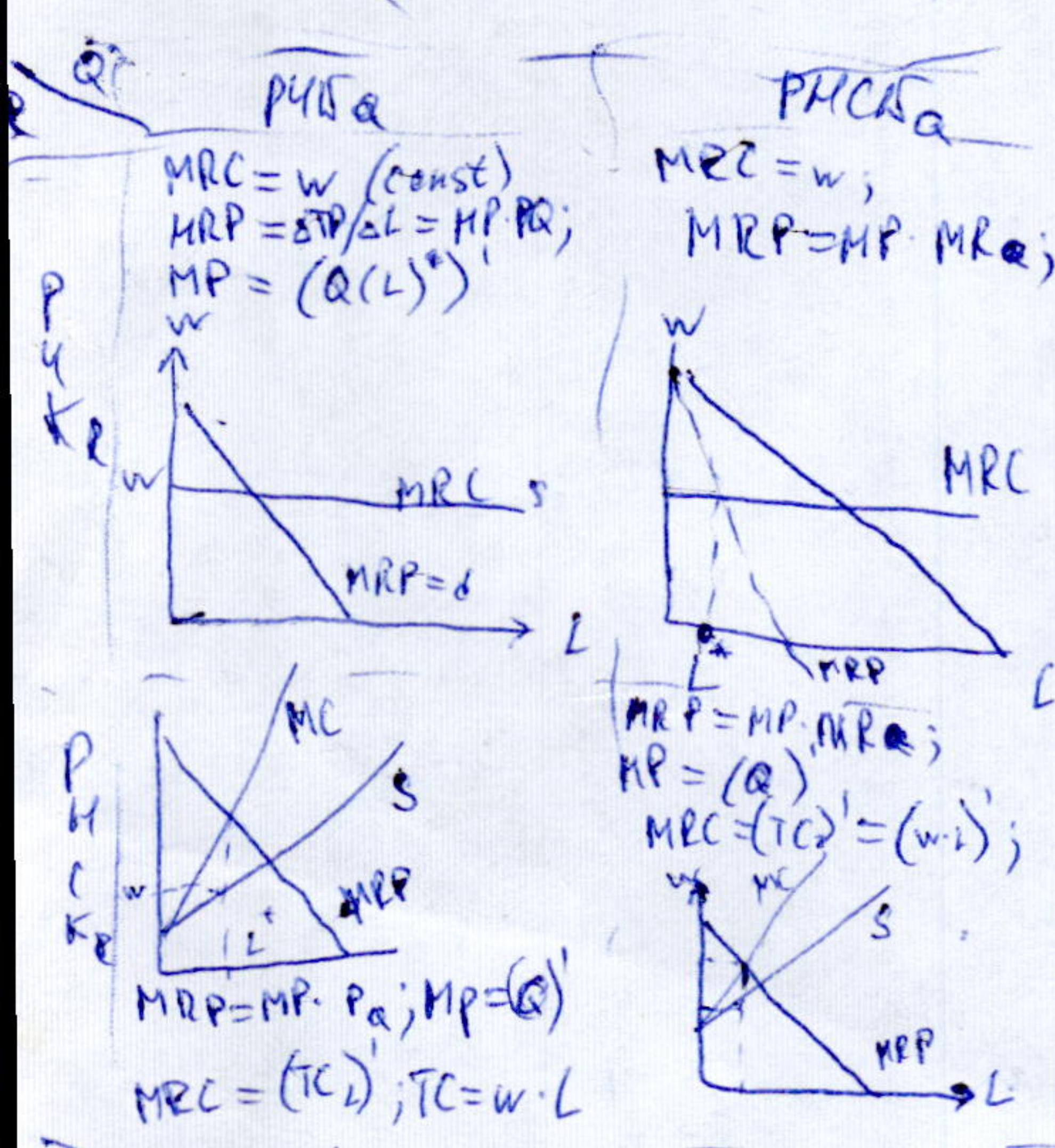
T монополия:
• аккордные ($TC = TVC + T + TFC$)
• количественные $T = t \cdot Q$
• налог на прибыль $MC = t + MC_s$
• налог на TR: $TR = (-aQ^2 + b)(1-t)$



линейный экспорт \rightarrow сравн. преимущества



Платит t:
Импортер: $P^t = P_w + t$
 $a: \rightarrow PS$
C-функция: $Q_{уд} - Q_{по}$
Экспортер: $P^t = P_w - t$
 $d - \Delta CS \uparrow$
 $a + b + c + d$
 $T = \epsilon(Q) = (Q_{d2} - Q_{s2})t$
Косв. заводов: $T = t \cdot Q_{экп}$
 $MC(Q_1) = MC(Q_2) = MR(Q_1 + Q_2)$
 $Q_d - Q_s = \text{квота}$
A+C: ЧПО
 $b: CS \uparrow$



пропорция:
а) макс. прибыль: $\frac{L_{max}}{2}; \frac{P_{max}}{2}$
б) макс. рента: $S = MR$
Монополия:
 $\alpha = \frac{\Delta U\%}{\Delta Q_a\%}; \beta = \frac{\Delta U\%}{\Delta Q_b\%}$
губернатор. Монополия:
Эффектив. факт:
 $MR_L / P_L = MR_K / P_K$
 $MR_L = (Q_L)'$
 $MR_K = (Q_K)'$
зависит от масштаба:
 $K + F = const$
 $\alpha + \beta = 1$
 $K + F \cdot C$

$MRS = \frac{\Delta F}{\Delta A}$ (норма замещения)
 $RTC = \frac{-\Delta K}{\Delta L}$ (норма технологич. замещения)

ВВП = ВНП - чорд;
6) косв. налог
7) амортизация
Без чорд: ВВП = ВНП
ВНП = ВВП + чорд;
ЧНП = ВНП - амортизация
НД = ЧНП - косв. налог
ЛД = НД - налог на π - нераспредел. π - соц. страх и др + трансфертные т + % по гос. долгу
ЛРД: ЛД - индивидуал. t;
ЛРД = потребит. расходы + сбережения.

ВВП₂:
1) ЗП наем. работников
2) аренд. плата (рента)
3) % части фирм
4) доход от собственности (Сектор сектора)
5) корпорат. сектора
6) налог на π
7) дивиденды
8) нераспредел. π

Кан. задачи:
1) поведение члн (выгоды, затраты)
2) поведение фирм, TR, TC, π
3) фирм. сектор
4) фирм. сектор: анализ S и D
5) поведение (лизи, стимулы)
6) поиск ошибок.