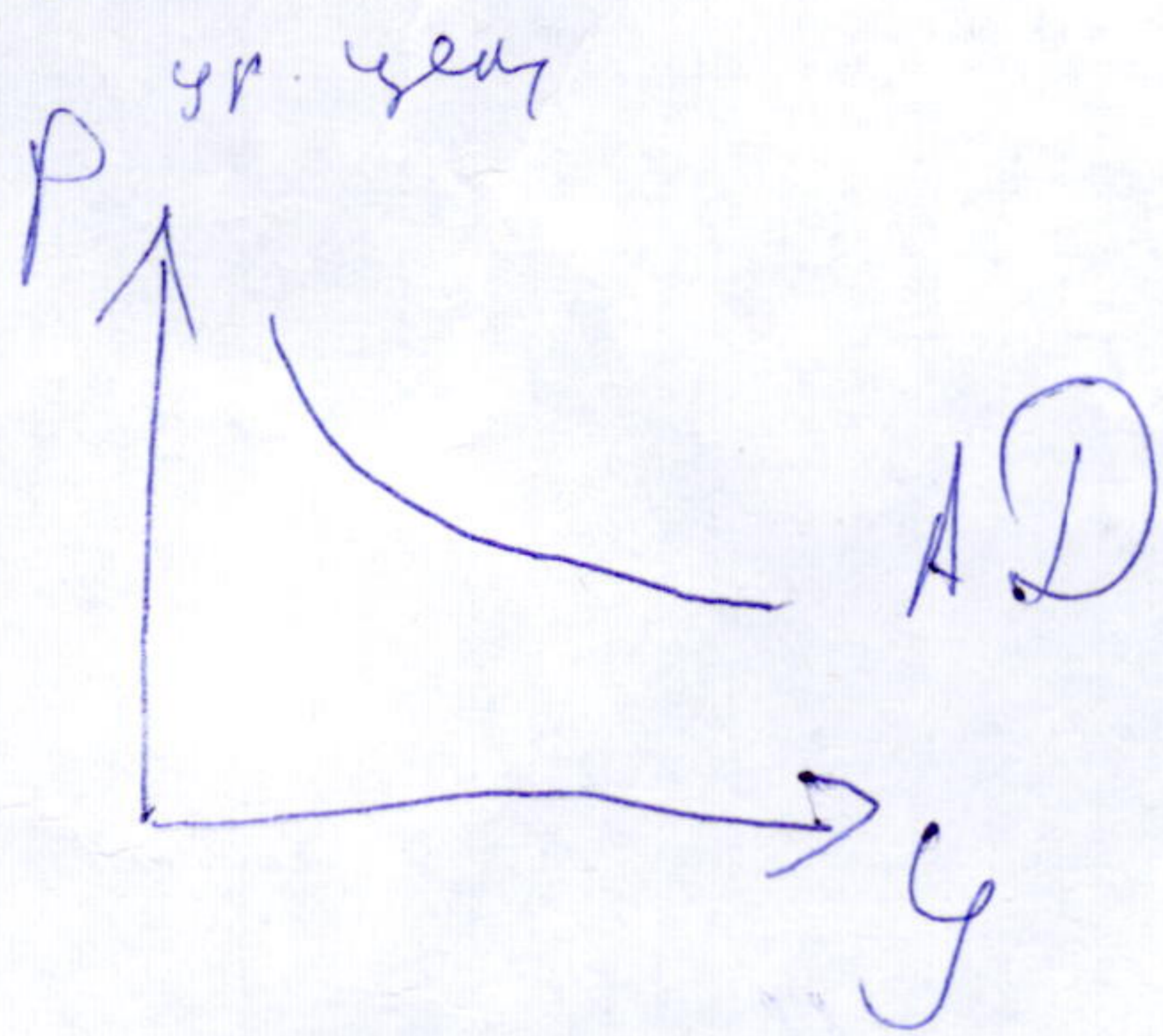


Факторы пр-ва: земля, труд, капитал, предпр. м-тн

$$K \Delta = \Sigma \text{ дох домохоз.}$$

ВВП =  $M \Delta$  + импорт + коб. нал. + франт дох, ил. -  
франт. дох уходят за рубежом.

$$ВВП - АМ = ЧНП$$



$$y = \underline{C} + \underline{P} + \underline{G} + \underline{N_x}$$

- 1) Эффект кассовых сборов
- 2) Эффект проц. с.
- 3) Эффект экспорто

$$E = C + I + G + Ex$$

$$Y = C + S + T + Im$$

$$Ex = I = G + T - G - Xn$$

$$ВВП_p = \frac{ВВП_n}{ИПЦ_y}$$

$$ИПЦ_y = \frac{\sum Q_t P_t}{\sum Q_0 P_0}$$

$$Defn = \frac{\sum Q_t \cdot P_t}{\sum Q_0 \cdot P_0}$$

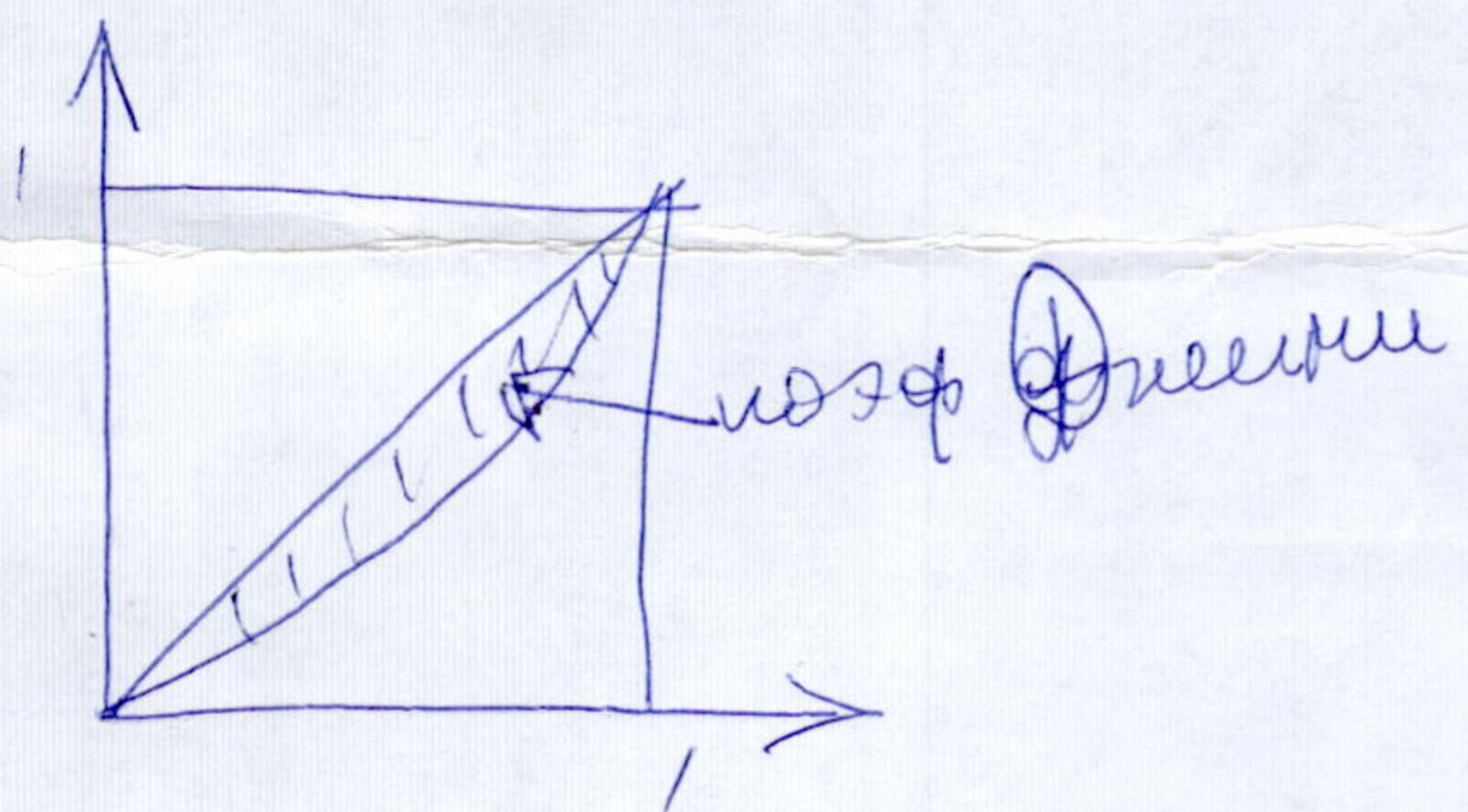
$$ВМП = ЧМП + Амортизация + \Delta Am + \text{кост. наем}$$

$$C + S = \text{доход}$$

$$M = \frac{1}{S}$$

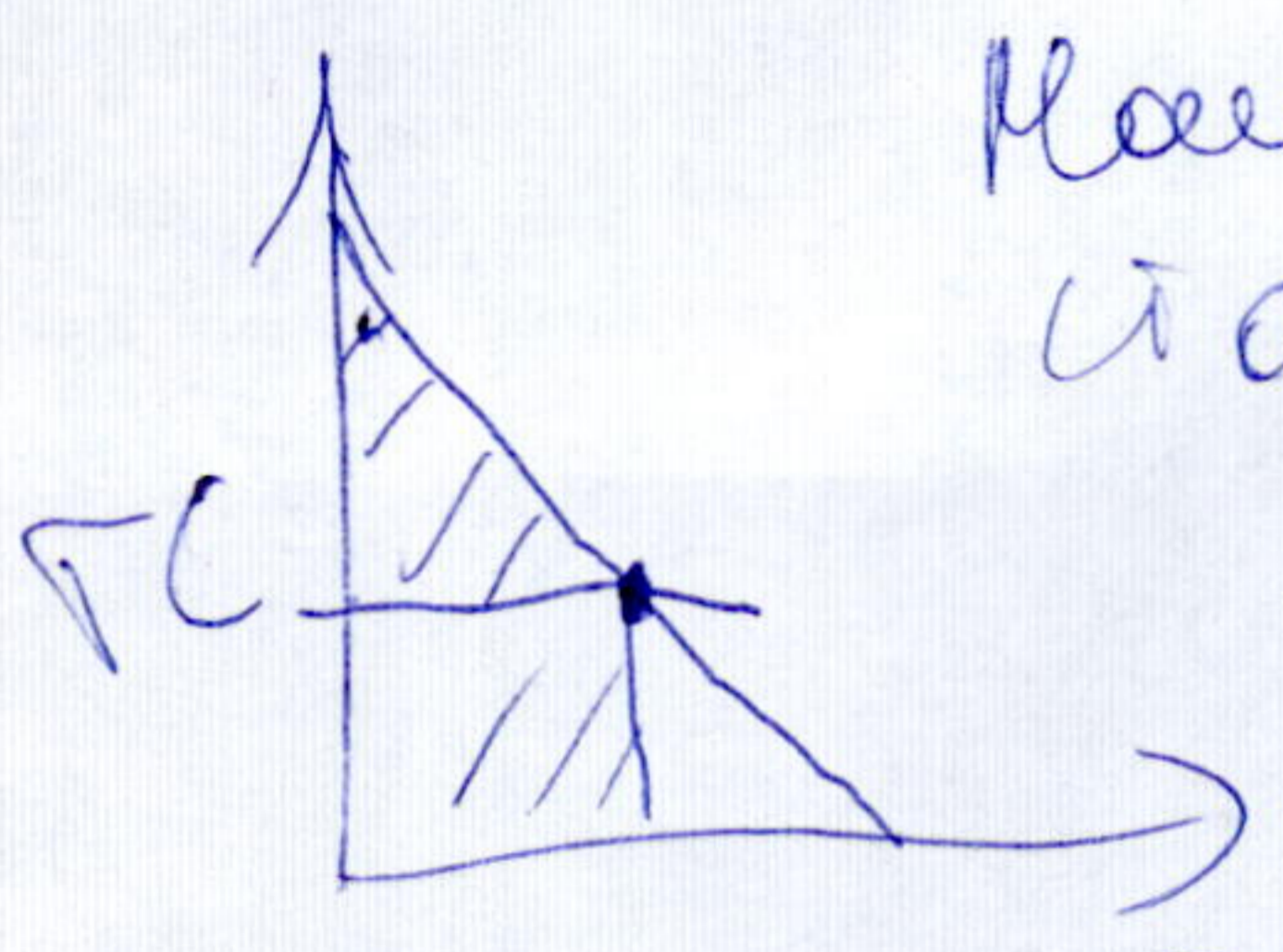
Конверсия  
 ВВП  
 ИПЦ

- Эк. политиками
- Кому. экон., эк-го регул., ант. бизнес.
- Кому. спроса и предложения
- Кому. эк-го цикла
- Кому. трудовой деятельности
- Кому. увеличивающей предельной полезности (убывающей)
- Земли возр. предельной земли
- Кому. ассиметрии информации
- Кому. эфф. рынка
- Кому. рационального поведения



Положительный

наиболее эффективное - введение а.п. и ставка  
 и ошечность = TC



$$E = C + I + G$$

$$Y = C + S + T_x + Tr$$

св. раях

$$Y = C + S + T_x + Tr$$

$$T = T_x - Tr$$

чест. майл.

$$E = Y$$

$$C + I + G = C + S + Tr + T_x$$

$$I + G = S + Tr + T_x$$