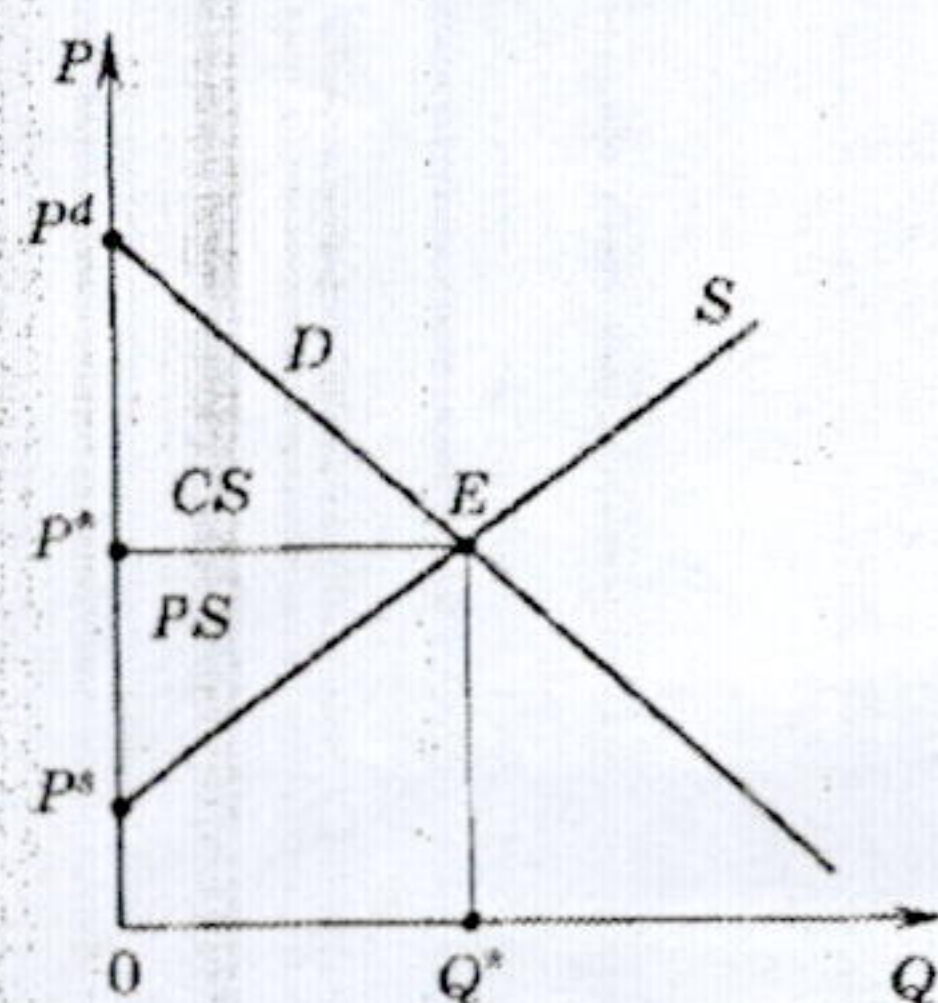


Свойства арифметической прогрессии

- P1. $a_n = a_1 + (n - 1) * d$
- P2. $a_{n-k} + a_{n+k} = 2 * a_n$
- P2a. a, b, c – арифметическая прогрессия, если $2b = a + c$
- P3. Если $k + n = m + p$, то $a_k + a_n = a_m + a_p$.
- P4. $S_n = \frac{a_1 + a_n}{2} * n$
- $E_p^d = Q'(P) * \frac{P}{Q}$
- $\max(R=P*Q)$ при $E=-1$



Следовательно, кривой краткосрочного предложения совершенно конкурентной фирмы является восходящая часть кривой краткосрочных предельных издержек, лежащая выше кривой средних переменных издержек

Кривой долгосрочного предложения совершенно конкурентной фирмы является восходящая часть кривой долгосрочных предельных издержек, лежащая выше кривой долгосрочных средних издержек (рис. 6.3.9).

Достижение экономикой Парето-эффективного состояния означает, что невозможно улучшить благосостояние ни одного индивида за счет перераспределения произведенных благ или экономических ресурсов, поскольку это приведет к ухудшению благосостояния других индивидов.

$Y = C + S + T$
 $AD = Y = C + I + G + Xn$
 $A^R = A^N / P$
 Индекс Фишера $I_F = \sqrt{I_L \cdot I_P}$

MV=PY
 Закон Оукена $\frac{Y-Y^*}{Y^*} * 100\% = -\beta(u - u^{ест})$

$P = 1 + \pi$
 $r = \frac{i - \pi}{1 + \pi}$ (i – ном, r – реал)

$mult_{авт} = \frac{1}{1 - mpc}$ $mult_T = -\frac{mpc}{1 - mpc}$

$M = D \frac{1}{rr}$ $B = C + R - \text{база}$ $cr = \frac{C}{D}$ $rr = \frac{R}{D}$

$mult_{ден} = \frac{M}{B} = \frac{cr + 1}{cr + rr}$

$Y = Y^* + \alpha(P - P^e)$

$G = 2S$

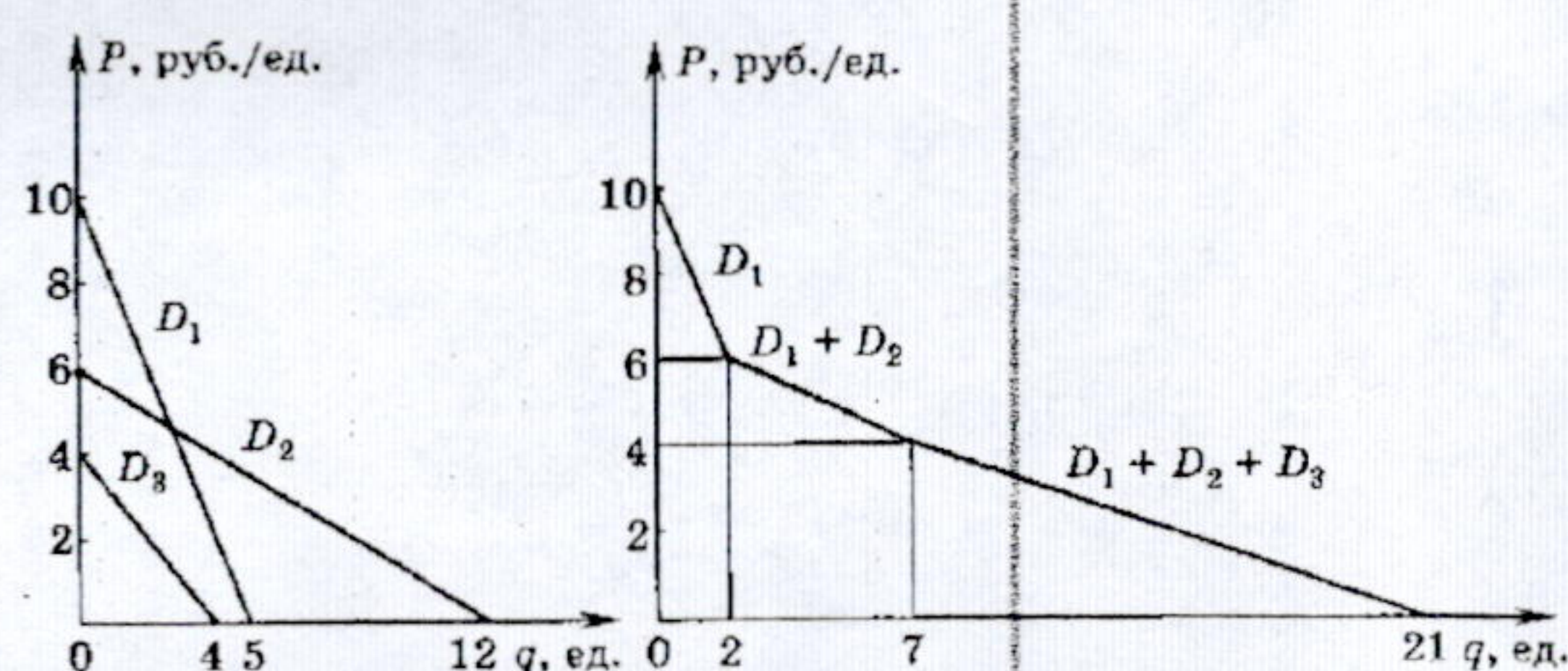
$(fg)' = f'g + g'f$

- Цели монетарной политики** — обеспечение:
- стабильного уровня совокупного выпуска (ВВП);
 - полной занятости ресурсов;
 - стабильного уровня цен;
 - равновесия платежного баланса.

$(f(g(x)))' = f'(g(x))g'(x)$

Свойства геометрической прогрессии

- P5. $b_n = b_1 * q^{n-1}$
- P6. $b_n^2 = b_{n-k} * b_{n+k}$
- P7. Если $k + n = m + p$, тогда $b_k * b_n = b_m * b_p$
- P8. a, b, c – геометрическая прогрессия, если $b^2 = ac$
- P9. $S_n = \frac{b_1 - b_n q}{1 - q}$
- P10. $S = \frac{b_1}{1 - q}$



Индекс Лернера

$L = 1 - \frac{MC}{P} = -\frac{1}{E_p^d}$

$Xn = Im - Ex$

Индекс Ласпейреса (ИПЦ)

$ИПЦ = I_L = \frac{\sum p_i^t q_i^0}{\sum p_i^0 q_i^0} * 100\%$

Индекс Пааше (дефлятор ВВП)

Дефлятор ВВП $I_P = \frac{\sum p_i^t q_i^t}{\sum p_i^0 q_i^t} * 100\% = \frac{Y_t}{Y_t^p}$

$\pi = \frac{P_t - P_{t-1}}{P_{t-1}} * 100\%$

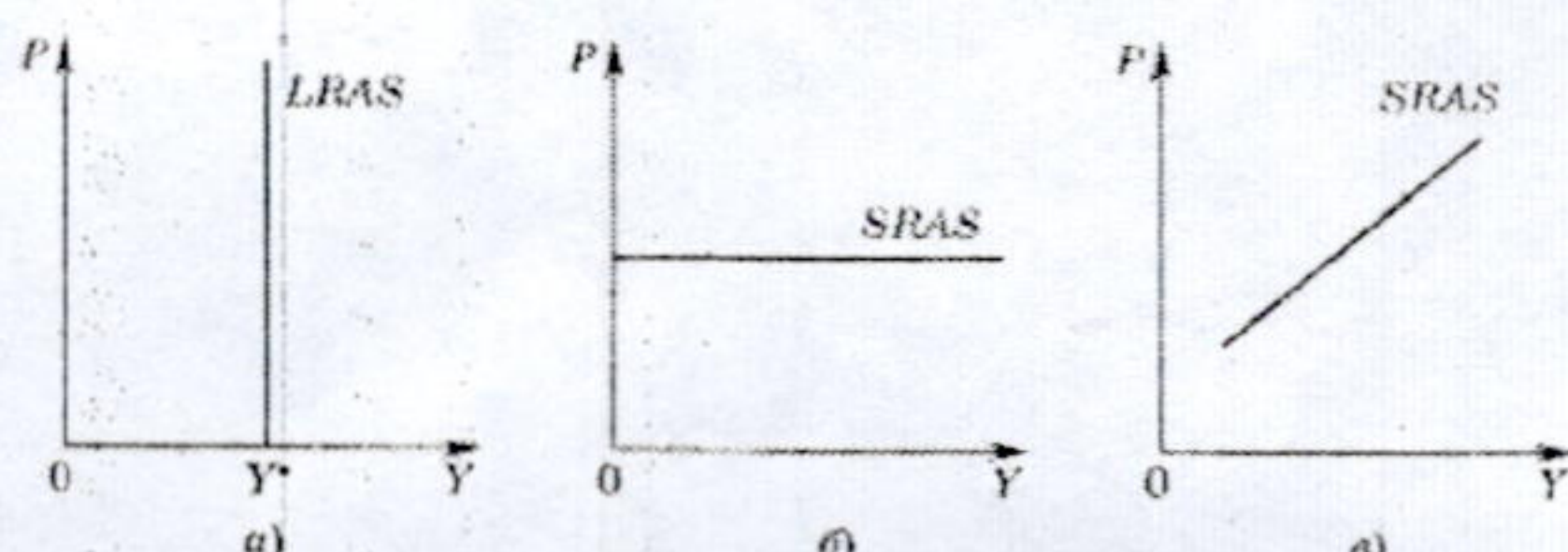


Рис. 15.2.1. Кривая совокупного предложения: а — в долгосрочном периоде; б, в — в краткосрочном периоде

Инструментами фискальной политики выступают расходы и доходы государственного бюджета:

- государственные закупки;
- налоги;
- трансферты.

Цели фискальной политики, направленной на сглаживание циклических колебаний и стабилизацию экономики в краткосрочном периоде, — поддержание:

- стабильного уровня совокупного объема выпуска (ВВП);
- полной занятости ресурсов;
- стабильного уровня цен.

$(\frac{f}{g})' = \frac{f'g - g'f}{g^2}$

$(f^{-1}(x))' = \frac{1}{f'(f^{-1}(x))}$

Не торопись и прочитай всё внимательно!!!

Пересчитай всё несколько раз!!!

Решил — сразу запиши!!!

Следи за временем!!!

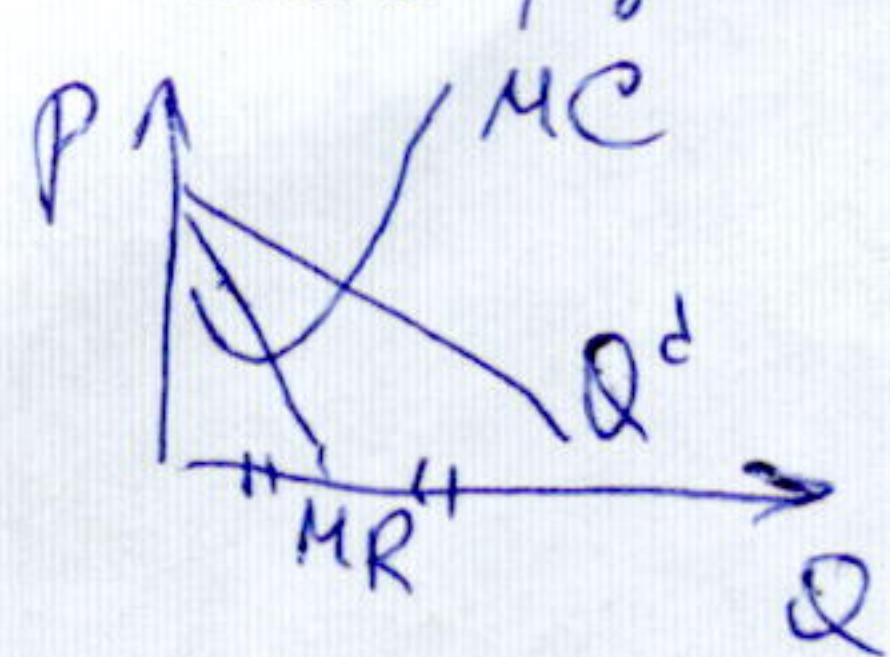
Не переживай, в СУЭИТе тебя примут

таким, какой ты есть!!!

Максимизирует!!! (баллы)

Olympiad Request

Тросте кредита $S = P + P \cdot i \cdot n$
 Стоимость кредита $S = (1+i)^n \cdot P$
 Монополия
 $MR = MC$
 $\pi = (P - AC) \cdot Q$

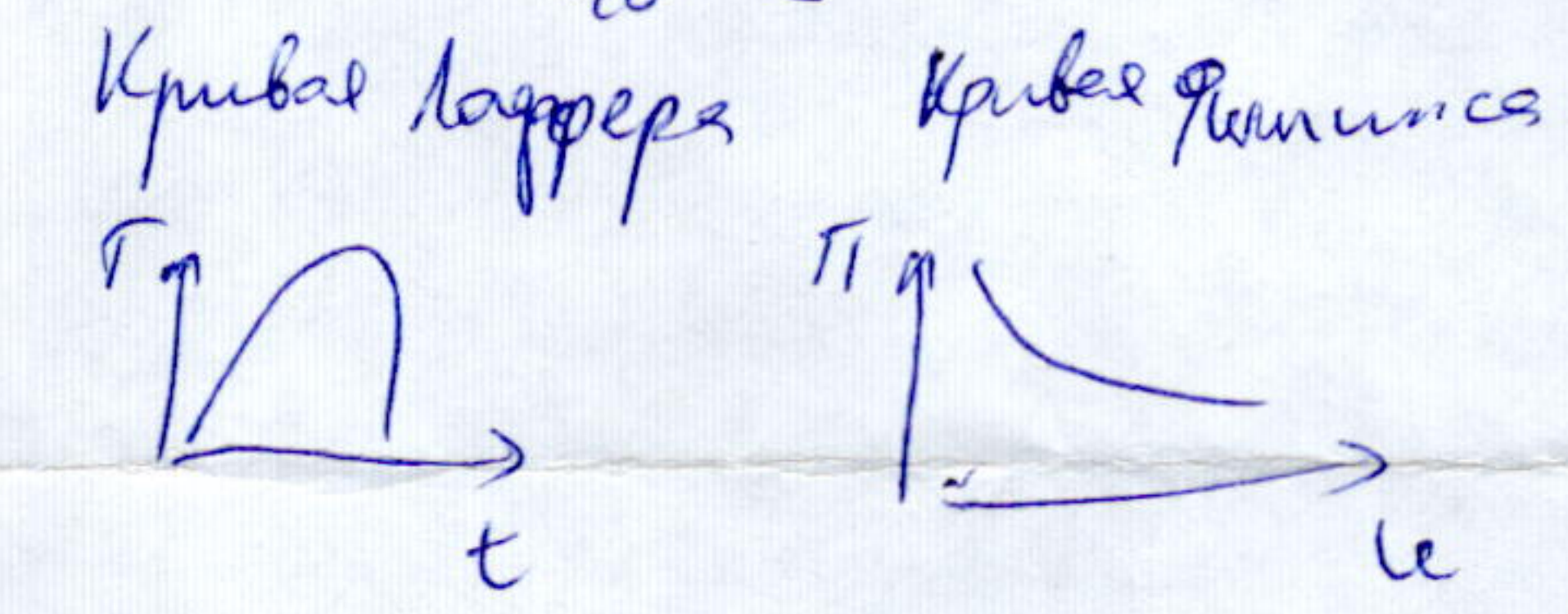


Конкур. рынок Парто - эррексивен
 при определ. год \forall Пар. - эррор.
 равновесие м.д. равновесия

- Нет идеальн. способ алгебры
 частот предприним в обичев.
 • экстерналии и их интернализация
 • Т. сигналов
 • сетевые внешние эффекты
 • асимметрия информации
 • неблагоприятный отбор
 • моральный ущерб
 • стимулы

$$\frac{Y_0^R}{Y_1^R} = \frac{Y_0^Z}{Y_1^Z} : \frac{P_2}{P_1} = \frac{Y_N^Z}{Y_1^Z} : \left(1 + \frac{\pi}{100}\right)$$

Средне годовое темп прироста ВВП
 $g_a = \sqrt[n]{\frac{Y_1}{Y_0}} - 1$



Solonovskiy 2014

Монет. полии

	спин.	сдерж.
чз	↓	↑
ставка	↓	↑
цен. бул.	покупка	продаж

Economics

Moscow
 Citi
 is the
 Best!!!