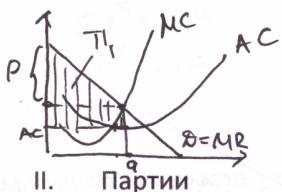


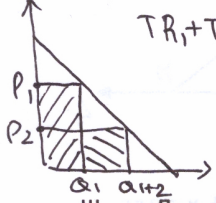
Ценовая дискриминация

I. Абсолютная



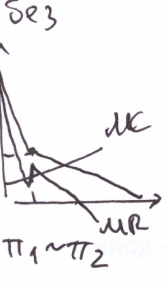
по максим. цене покупателя

II. Партии

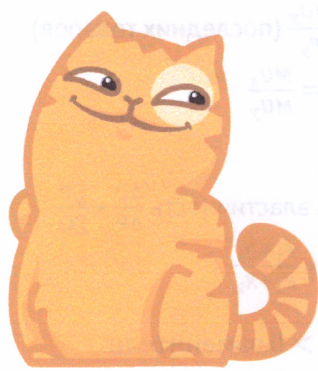
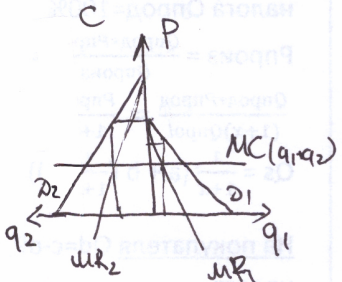


$TR_1 + TR_2 - TC_{общ} \rightarrow \max$

III. Две группы потребителей



без



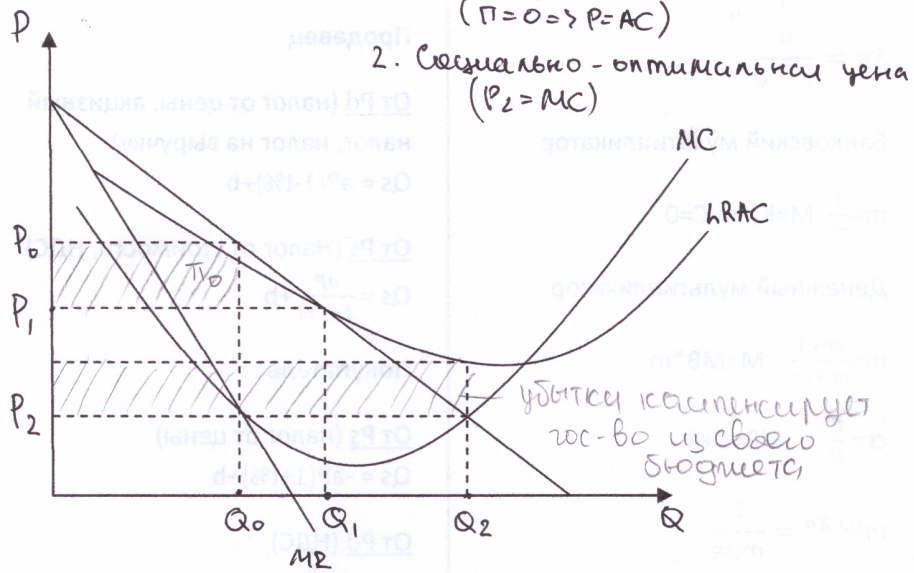
Естественная монополия

0.  $MR=MC$

Дилемма!

1. Цена справедливой прибыли ( $\Pi=0 \Rightarrow P=AC$ )

2. Социально-оптимальная цена ( $P_2=MC$ )

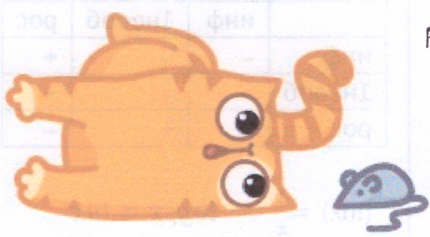


<p>Двойные углы</p> <p><math>\sin 2\alpha = 2\sin\alpha \cos\alpha</math></p> <p><math>\cos 2\alpha = \cos^2\alpha - \sin^2\alpha</math></p> <p><math>\cos 2\alpha = 2\cos^2\alpha - 1 = 1 - 2\sin^2\alpha</math></p> <p><math>\operatorname{tg} 2\alpha = \frac{2\operatorname{tg}\alpha}{1 - \operatorname{tg}^2\alpha}</math></p>	<p>Синус суммы, косинус разности...</p> <p><math>\sin(\alpha + \beta) = \sin\alpha \cos\beta + \cos\alpha \sin\beta</math></p> <p><math>\sin(\alpha - \beta) = \sin\alpha \cos\beta - \cos\alpha \sin\beta</math></p> <p><math>\cos(\alpha + \beta) = \cos\alpha \cos\beta - \sin\alpha \sin\beta</math></p> <p><math>\cos(\alpha - \beta) = \cos\alpha \cos\beta + \sin\alpha \sin\beta</math></p> <p><math>\operatorname{tg}(\alpha \pm \beta) = \frac{\operatorname{tg}\alpha \pm \operatorname{tg}\beta}{1 \mp \operatorname{tg}\alpha \operatorname{tg}\beta}</math></p>
<p>Сумма синусов, разность косинусов...</p> <p><math>\sin\alpha + \sin\beta = 2\sin\frac{\alpha+\beta}{2} \cos\frac{\alpha-\beta}{2}</math></p> <p><math>\sin\alpha - \sin\beta = 2\sin\frac{\alpha-\beta}{2} \cos\frac{\alpha+\beta}{2}</math></p> <p><math>\cos\alpha + \cos\beta = 2\cos\frac{\alpha+\beta}{2} \cos\frac{\beta-\alpha}{2}</math></p> <p><math>\cos\alpha - \cos\beta = 2\sin\frac{\alpha+\beta}{2} \sin\frac{\beta-\alpha}{2}</math></p>	<p>Преобразование суммы в произведение:</p> <p><math>2\cos\alpha \cos\beta = \cos(\alpha + \beta) + \cos(\alpha - \beta)</math></p> <p><math>2\sin\alpha \sin\beta = \cos(\alpha - \beta) - \cos(\alpha + \beta)</math></p> <p><math>2\sin\alpha \cos\beta = \sin(\alpha + \beta) + \sin(\alpha - \beta)</math></p>

$P = \frac{P_0 + P_1}{2}$

$P = \frac{P_0 + P_1}{2}$

$P = \frac{P_0 + P_1}{2}$



Рынок монопол конкур.

