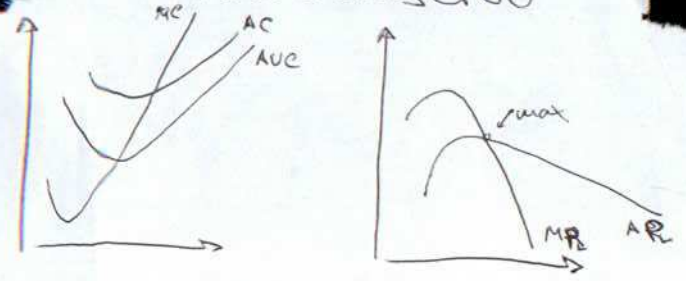
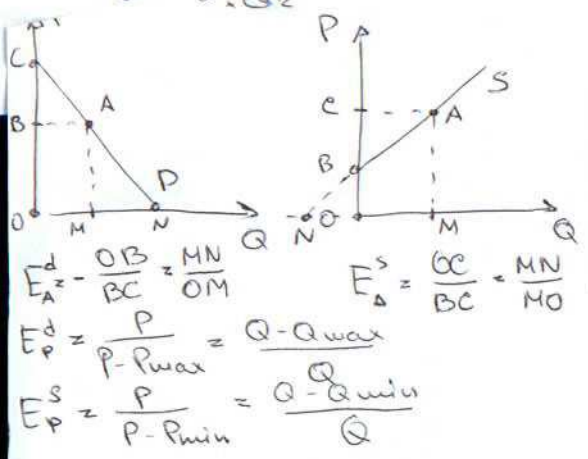


ПРОИЗВОДСТВО



LRAS: уровень цен
SRAS: уровень цен
или более высокая стоимость факторов производства LRAS

- капиталоемкость $\frac{Q}{K}$ - капитал отдачи
 - трудоемкость $\frac{Q}{L}$ - мр-ть труда
 - капиталовооруженность
 - рентабельность
 - реальная з/п $\frac{R}{P}$
- $G = X - Y$ - долг в долларах



насе
демограф
ак
вредител
резервы

$\frac{MU_1}{P_1} = \frac{MU_2}{P_2} \quad I = P_x \cdot Q_x + P_y \cdot Q_y$

$\Rightarrow \frac{P_t - P_{t-1}}{P_{t-1}} \quad g_a = \frac{t}{y_0} \sqrt{\frac{y_t}{y_0} - 1}$

МАТАН

ар. пр.
 $S_n = \frac{2a_1 + d(n-1)}{2} \quad n = \frac{a_1 + a_n}{2}$

геом. пр. 2
 $S_n = \frac{b_1(1-q^n)}{1-q} = \frac{b_1 - b_n q}{1-q}; \quad |a| < 1 \quad S = \frac{b_1}{1-q}$

не забыть про 1-ый член
т.е степень n+1.

монополист продает на эластичном участке спроса!!!

$AVC = \frac{vc}{Q} = \frac{wL}{Q} = \frac{w}{APL}; \quad MC = MPL$

$I = Sp + Sg + SF$
 $Sp = y - c - T = mps \cdot Yd$
 $Sg = T - G; \quad SF = Im - Ex$

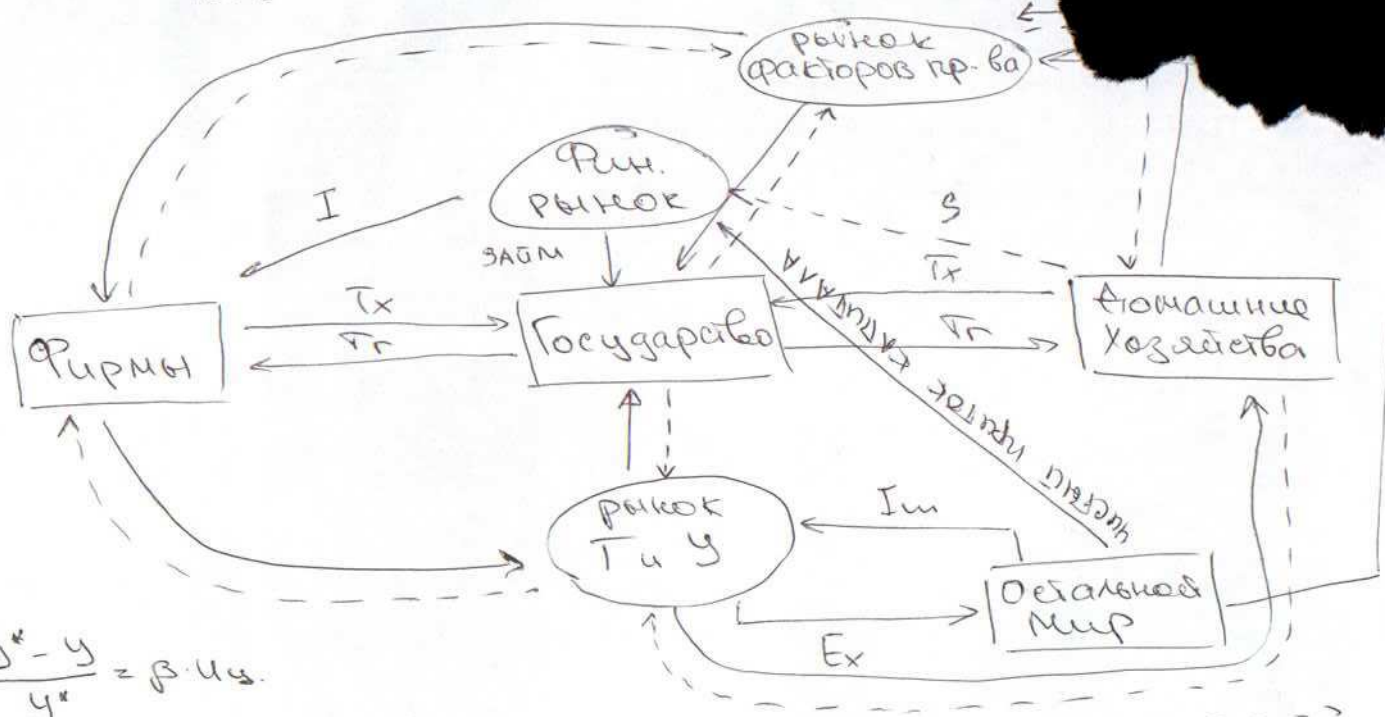
БАЛАНС ЦБ

А ГКО
ЗВР
кредиты КБ
ставка процента → на рынке денег

Н В
денег КБ
денег проф



ВВП
 стоимость $T_u Y$
 моетр. капиталом
 а тер. страны
 стоимость $T_u Y$
 тер. капиталом
 abroad
 ВНП
 амортизация
 косв. налоги
 ЧНП
 НА
 (по расходам) = $C + I + G + X_n$
 ВВП: (по доходам) = $z/p + аренда + \% \text{ наемни} + \dots$
 (по доб. стоимости) $грудь \text{ капитал} \text{ капитал}$
 $ИПУ = \frac{\sum P_i X_i}{\sum P_0 X_0}$ (Ласпейреса) $Def = \frac{\sum P_i X_i}{\sum P_0 X_0}$ (Па



$\frac{y^* - y}{y^*} = \beta \cdot \text{и.ч.}$

$L = \frac{P - MC}{P} = -\frac{1}{E_p^d}$
 Лернер
 $MU = P \cdot Y$

$Q = \frac{u}{TR}$
 индекс монополийной власти
 $\frac{1}{r} \left(S + I_m + T_x \right) \geq E_x + I + T_g$

мультиплик.: $M = C + D; B = C + R + D$
 $mrc + mps = 1$
 $mrc = \frac{\Delta C}{\Delta Y}$
 $mps = \frac{\Delta S}{\Delta Y}$
 $mult_{T_x} = -\frac{mrc}{1 - mrc} = -\frac{mrc}{mps}$
 $mult_G = \frac{1}{1 - mrc}$

$y_d = c + s$
 $y = \frac{y_d}{1 - t}$
 $z = \frac{R}{D}$
 $D = K + R$
 $M = \frac{C + I}{C + I + G}$
 $\beta \text{ег} = \frac{D}{C}$

$NPV = \frac{N_1}{1 + z} + \dots + \frac{N_n}{(1 + z)^n}$

ВАЛ. курс:
 $zB P = 1 B$ (прямой)
 $1 P = zB B$ (обратный)
 $e_2 = e_n \cdot \frac{P_1}{P_3}$
 $P_2 = \frac{100}{ипу}$

безработица
 инфляция
 дефицит бюджета
 профицит бюджета
 денежный мультипликатор
 денежная масса
 $M_0 = \text{наличность}$
 $M_1 = M_0 + \text{ден. до востр. + депозиты на депозитных счетах}$
 $M_2 = M_1 + \text{ипотека + сбереж. счета + вклады в банки}$
 $M_3 = M_2 + \text{финансовое обеспечение вкладов}$
 $L = M_3 + ГКО$
 $QM = M_2 - M_1$
 денежный мультипликатор
 денежная масса
 инфляция
 дефицит бюджета
 профицит бюджета
 денежный мультипликатор
 денежная масса
 инфляция
 дефицит бюджета
 профицит бюджета