

Найдем опт. точку экономики  
если она есть. Опт. налог...

$$T_A(Q) = (1-0.1)TR(Q) - TC(Q) = 0.9PQ - 0.5Q^2 - 10Q$$

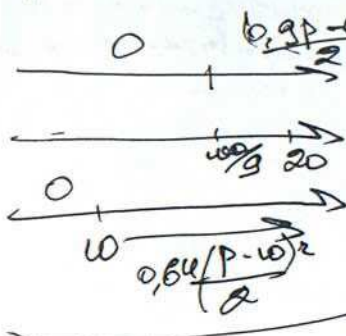
$$\max_{Q} T_A(Q) = \int_0^{0.9P-10} \frac{P-10}{2} \cdot \frac{P-10}{2} = \frac{(P-10)^2}{4}$$

Налог на  $Q$ .  
 $T_A = (1-0.1)(TR-TC)$

$$(P-10)^2 \geq 0.64(0.9P-10)^2$$

$$P-10 = (0.9P-10)0.8$$

$$P = 20$$



$MR_1 = MC = MR_2$   $P_1 = 60 - 15 = 45$   
 $Q = Q_1 + Q_2$   
 $MR_1 = 60 - 2Q_1$   
 $MR_2 = P_2 = 30$   
 $MC = 10 + 0.5Q$   
 $Q_1 = 15$   $Q = 40$   
 $Q_2 = 25$

Беспл. уст. соц. налоги: у факт. не гарантируют  
софт. инд. полис сам. ч. об. отк. к 39.  
Наличие м. полиса  $\rightarrow$  своб. прохода в  
список поддержки фад.  
сложно для софт. чтобы не платить м. фад.  
дискриминация.

Эк. теор.: вып. профессии  
окупают хар-ки во время, чем знания ч.  
позволи, получ. в учив.  
однако... много инф. субъективн. оц.  
тогда... андими чл. в  
 $\rightarrow$  налог. зависит от.  $Q/n = \text{ду}$  подем  
в м. уч.  
8) мрп. уст. те, у кого был об...  
мили и ред. в хр. р-нах  
вод. бюджет не габся учитывать

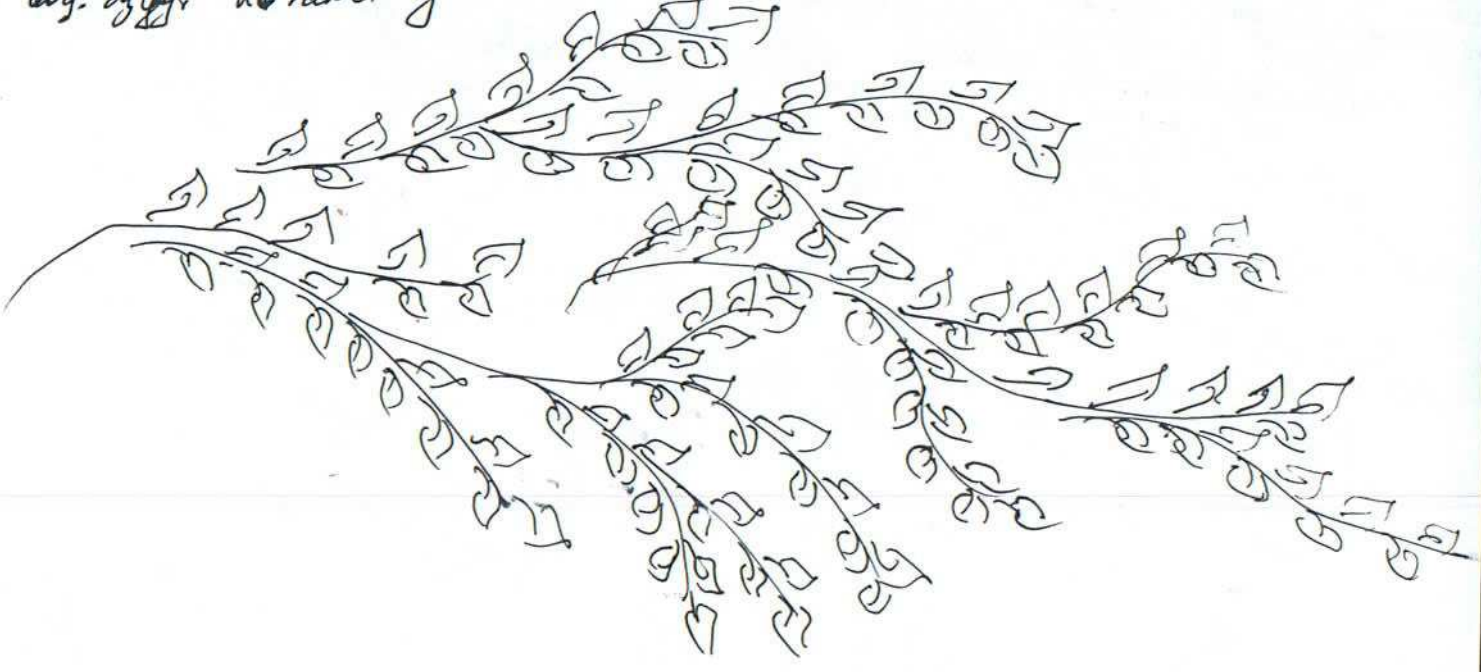
почто вачесть обм. и кое-привл. с-ва вк  
почто эссеция, числ. полн. заем.  
продажа залога вал. реу. в; зое. содез.  
суперархиваи налог на им. в мексн. с.  
налог на ив, а подох.  $\rightarrow$  ул. от нал.,  
слож. стимуль и р.  
отток капитала за рубежом, рост предл. р.  
кредит, рост спроса на ил. вал.,  $\Rightarrow$   
падение курса кредит

Франкоф. 1) больше нерсе. 2) софт. раскред.  
в др. стране. в евроде выпуск билетов  
продажа. бенефи. р-р. сл. б 3) нбви. дали  
и) на отлону тильвнико в зафт.

почему не переходят.  
1) сеть гостиница бот в ржнега  
2) нбви. налог,  
3) недовольство опл. групп за ил. нал.  
4) сложн. для каждн. ком. банкт.

6) не уч. за кредитора,  
и сметели пок. долги  
 $\rightarrow$  нбви. цена  
набдофт. мало чл.

Рос. долг  
откаж от уплаты долгов ввозом  
валюты, отчасти долгов по с-ног  
инвестор. воев. рекур. привлек-ва  
заимств. програм. ввеза а ндополн.  
инв. могут одобрить больш.  
нос. для з. чем ил. сумма долга  
- носель дол.  $\rightarrow$  к невогн. валют. кре.  
- софт. дол.  $\rightarrow$  ч. софт. зенв.  
- водимо об. санкциям  
- софт. нап. в софт. ие



позиция  
 НК ← НКЛ  
 (и) наеи.  
 НК → крел.  
 (об) анал.  
 $AP = \frac{Q}{L}$  - логич

Финанс. много заменил. - эл.  
 Фак. - тем более нех.  
 тем выше эл.  
 тем больше б.д. соот.  
 тем больше эл.  
 - спрв. в гор. б.д. эл.  
 $E_{PD} = \frac{\Delta Q}{\Delta P} \cdot \frac{P}{Q}$   
 $E_{PD} > 0$  - "нх"  
 $E_{PD} < 0$  - "кх"  
 $E_{PD} = 0$  - "нейтр."

ТУ - полн.  $\leq$   
 $MU = \frac{\Delta TU}{\Delta Q}$   
 $TU = \max MU = 0$   
 $F_n = P \cdot (1+r)^n$   
 $F_n = P \cdot (1+r)^n$   
 $R_{max} = R_{об} + R_{уд}$   
 $R_0$  - норма об. п.у.

MRS - кр. дот.  
 $\frac{\Delta Y}{\Delta X}$   
 $M = P_x \cdot X + P_y \cdot Y$   
 $\beta = \frac{\pi}{\pi_c} \cdot 100$   
 $MRP = \frac{\Delta TR}{\Delta L}$   
 $MRP > W \rightarrow$  найдем!  
 $MRP < W$  не найдем!  
 $MRP = W \cdot (3/4)^W$

так звали  
 MR = MC  
 предп. Хотелось  
 от. хот. - не зависит  
 от HD  
 куды - зависит.

конкуренция  
 $P = AR = MR$   
 $R = \frac{R_t}{(1+i)^t}$   
 $R_t$  - гект. ес.  
 $R$  - гект. ес.  
 $R$  - гект. ес.  
 $R$  - гект. ес.  
 $R$  - гект. ес.

MR = MC = P  
 $MR > MC$  - больше прир. эл.  
 $MR < MC$  - прир. эл.  
 $MR = MC$  - макс. выг.

ВВП = P · Q  
 1) ВВП: C + I + G + X  
 2) ВВП: C + I + G + X  
 3) ВВП: C + I + G + X  
 $I = I_0 + i I_1$   
 $M_d = m Q + i M_i$   
 $M_d = M_s$  - равн.

с =  $\frac{\Delta S}{\Delta Q}$   
 $Q = c + S$   
 $S = Q - c$   
 $c + s = 1$   
 $Q = c + S$   
 $S = Q - c$

Ca - абс. пот.  
 $c Q$  - инд. пот.  
 $C = Ca + c Q$   
 $Q_E = Ca + I_a + c Q_E$   
 $Q_E = Ca + I_a + c Q_E$

Закономерности  
 $\frac{\Delta I}{I} = -0.01 \left( \frac{\Delta P}{P} \right)$   
 $\frac{\Delta P}{P} = 100 - 2.5$

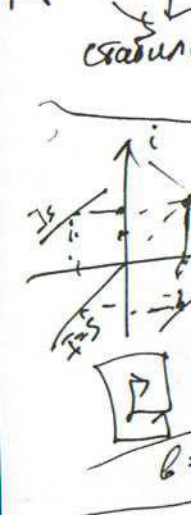
Показ. бу.  
 - дефицит  
 - инфляция  
 - дефицит  
 - инфляция  
 $t = \frac{\Delta I}{I} \cdot 100\%$   
 $\frac{\Delta P}{P} = \frac{\Delta I}{I}$

цель  
 инфляц.  
 рецессия  
 стабильность  
 эк. роста

доходы: пак:  
 - нац. од.  
 - соу. кыл.  
 - соц. ул.  
 - голт.  
 инфляц.  
 инфляц.  
 инфляц.

индекс:  
 $I_t = CPI = \frac{P_t \cdot Q_0}{P_0 \cdot Q_0}$   
 $\frac{\Delta P}{P} = \frac{P_t - P_0}{P_0}$   
 $\frac{\Delta P}{P} = \frac{P_t - P_0}{P_0}$

цель инфляц.  
 инфляц.  
 инфляц.  
 $real = \frac{nom}{(1+i)^t}$   
 $PV = \frac{R_1}{(1+i)} + \frac{R_2}{(1+i)^2} + \frac{R_3}{(1+i)^3}$



$Q_D = a - bP$   
 $b = \frac{\Delta Q}{\Delta P}$   
 $a = Q \cdot (1 - e^2)$   
 $MR = P \cdot (1 - \frac{1}{e^2})$   
 $MPC = \frac{\Delta C}{\Delta Y}$   
 $b = -\frac{Q}{P} + \frac{a}{P}$

$100P = 40 + 1.2 \frac{50}{P}$   
 $P = 1$   
 $Y = 600$   
 $d = 2 \cdot 60 \cdot P - W_L$

$P_1 + X = P_2 + Y$   
 $X + Y = 35 - 1 - 4$   
 $X + Y = 30$   
 $\Delta G \uparrow \rightarrow \Delta B \uparrow \uparrow ; M \uparrow P \uparrow$   
 $\Delta C = \Delta C \cdot Q$