

$Q = A \cdot K^\alpha \cdot L^{\beta}$  - функц. Кобба-Дорланд

$MR \geq MC$ , где  $TR' = TC'$

В условиях совершенн. конкурентн.:  $MC = (TC)' = P$

### Дисконтирование

$PDV = \sum \frac{R_i}{(1+r)^t}$ , где  $PDV$  - текущая дисконт. стоимость.  
 $R_i$  - доход инвестир. в году  $t$ .  
 $r$  - ставка процента.

### Процент

$FV = PV \cdot (1 + \frac{t}{Y} \cdot i)$ ;  $FV$  - future value  
 $PV$  - present value  
 $t$  - срок операции  
 $Y$  - период года  
 $i$  - ставка процента

При номинальном проценте

$$FV = PV \left(1 + \frac{t}{m}\right)^{nm}$$

или, если операция done разово, или один раз в год капитализируется

$$FV = PV \cdot (1+i)^n$$

где  $\frac{t}{m}$  - ставка за период, увеличенная на основе базовой ставки (номинальной) и  
числа  $m$  раз в году капитализируется в течение года процентов ( $m$ )  
 $nm$  - число процентных периодов, увеличивается на основе числа раз капитализ.  
процентов в году ( $m$ ) в срок финанс. операции.

Эластичность:

$$\begin{aligned} \text{по цене } E &= \frac{\partial Q}{\partial P} \\ \text{в отношении } E &= Q'(P) \cdot \frac{P}{Q(P)} \end{aligned}$$

$|E| > 1$  - эластичная  
 $|E| = 1$  - единич. эластичность  
 $|E| < 1$  - неэластич.  
 $|E| = 0$  - нулевой эластичности

### Денная масса:

$$M = \frac{P \cdot Q}{V}; V - \text{скорость оборота.}$$

Покупат. способность:  $\frac{1}{\text{индекс цен}} \cdot 100\%$

$$I_{\text{реал}} = \frac{I_{\text{ном}}}{\text{индекс цен}} \cdot 100\%$$

$$\text{ИПЦ} = \frac{P_{\text{теп}}}{P_{\text{баз}}} \cdot 100\%$$

$$\text{ВВП} = G + I + X \text{ (по доходам)}$$

по добав. стоимости

### Пределы полезности

Закон Тоселли: Начиная с некоторого момента год. полезность от потребления  
одного год. блага уменьшается по мере того, как увеличивается объем  
потребления данного блага.

Средний издержки:  $APL = \frac{TR}{L}$

Дискретный предельный продукт.

$$MP_L = \frac{Q_2 - Q_1}{L_2 - L_1} = \frac{\Delta Q}{\Delta L}; L - \text{кол. вл. труда.}$$

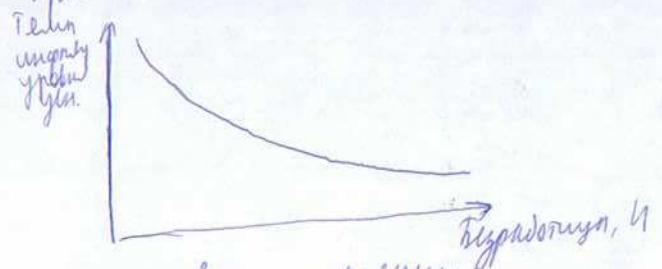
Непрерывный предельный продукт:  $MP = Q'(L)$

Значит убывающей отдачи: Начиная с некоторого момента времени зап. ресурсы  
 переключаются ресурса при неумелом кон-ве работ.  
 ресурс берет и сокращению во время отдачи

Модель AD-AS: микроэкономика. равновесие  
 Фирмы "хранилища": передохраняют запасы, к-е может вращаться только в  
 одном направлении, если такие могут изменяться только в сторону увеличения.

Проблема безработицы =  $\frac{\text{число безработных}}{\text{численность ред. сил}} \cdot 100\%$

Кривая Филлипса



- Последствие инфляции:
- порождают инфляционный налог
  - происходит инфляционный перекос
  - происходит инфляционный перекос: обесценивание капиталов, поступлений в бюджет
  - в условиях высокой инфляции, если не удерживаются и ускоренно капиталов
  - происходит опережен. вредит, в течение к-во лет, может обесценит.
  - растет износ при увеличении инвестиций. Это же
  - из-за дисинфляционных
  - уменьш. транзакционные издержки
  - падает з/п. если как инфляционная
  - обостряется соц. полит. обстановки.

$$\begin{cases} X_1 + X_2 + X_3 = -\frac{b}{a} \\ X_1 X_2 + X_1 X_3 + X_2 X_3 = \frac{c}{a} \\ X_1 X_2 X_3 = -\frac{d}{a} \end{cases}$$

П. Виллман.