

ВВП: $C+I_{gross}+G+N_x=C+T+S$ ЧВП=ВВП-А $P=HВВП/PВВП=Pt*Qt/P0*Q0$ ИПЦ= $Pt*Q0/Q0*P0$

$I_{gross}=A+I_{чистые}$ Инфляция= $(Pt/(Pt-1)) - 1$ $MV=PY$ $Y-PВВП$ $PY-HВВП$ $T=G$ – бюджет сбалансирован

В закрытой экономике $I+G=S+T$ $Yd = Y - T = C+S$ $i=(r+1)*(1+p)-1$, где i -номинальная ставка, r -реальная, p -инфляция

Темп роста за период $a1*a2*...*an$ Средний темп – среднее геометрическое.

Население: Трудоспособные + нетрудоспособные

Трудоспособные = Рабочая сила + выбывшие из рабочей силы

Рабочая сила = занятые + безработные

Безработица: фрикционная (возникает при поиске работы после увольнения и т.п.), структурная (изменения в технологиях и т.п.), циклическая (циклические спады производства)

$(Y-Y^*)/Y^*=-b(u-u^*)$

Y – фактический ВВП,

Y^* – потенциальный ВВП,

u – фактический уровень безработицы,

u^* – естественный уровень безработицы,

$(u - u^*)$ – уровень циклической безработицы,

β – коэффициент Оукена.

Предельная склонность к потреблению – $mpc=dC/dY$

Предельная склонность к сбережению – $mps=dS/dY$ $mps+mpc=1$

Монетарная политика

1) Операции на открытом рынке (покупка или продажа гос. ценных бумаг)

2) Интервенции на валютном рынке

3) Изменение ставки рефинансирования

4) Изменение нормы обязательного резерва

$$PV = \frac{PMT}{1+i} + \frac{PMT}{(1+i)^2} + \frac{PMT}{(1+i)^3} + \dots + \frac{PMT}{(1+i)^n}$$

$$PV = \frac{FV}{(1+i)^n}$$

N – номинал облигации, выплачивается при погашении;

P – рыночная цена;

$K = \frac{P}{N} \cdot 100$ – курс облигации, определяет текущую стоимость облигации в процентах от номинала;

Способы финансирования бюджета: Эмиссионное финансирование (монетизация) – стимулирует совокупный спрос

2) Долговое финансирование (не вызывает инфляцию в краткосрочном)

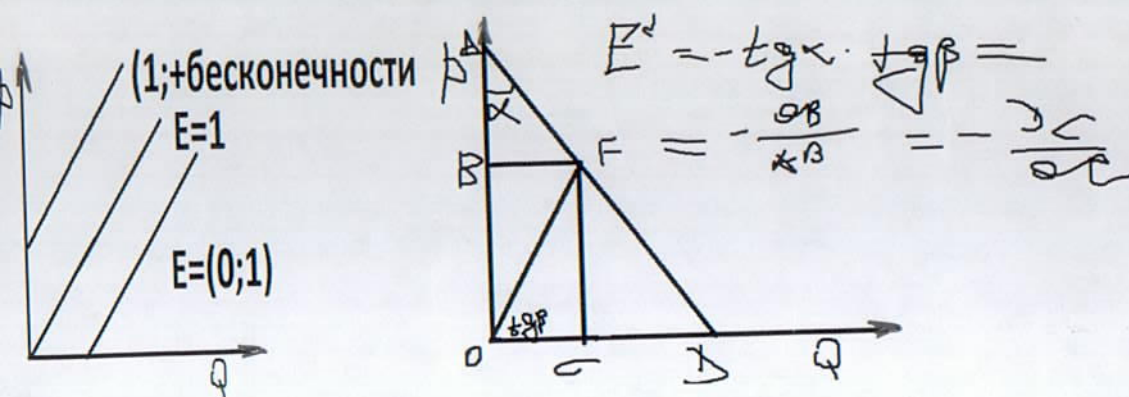
Способы обслуживания госдолга: Повышение налогов, рефинансирование долга, эмиссия денег.

Активы – Кредиты, резервы и т.п. Пассивы – Депозиты, задолженность ЦБ, капитал банка.

что можно пересчитать все



эластичность: $E = (Q/P) * P/Q$ (точечная) $E = (Q_1 - Q_2)(P_1 + P_2) / ((Q_1 + Q_2)(P_1 - P_2))$. Чем выше на спросе, тем эластичнее. Максимум выручки в середине спроса. $E_d = -n$, значит $Q_d = a * p^{-n}$



Издержки: График MC проходит через минимумы AC и AVC.

Поиск общих издержек: $Q = Q_1 + Q_2$. $Q_1 = aQ_1^2 + bQ_1 + c$. $Q_2 = dQ_2^2 + eQ_2 + f$.

$TC = TC(Q_1) + TC(Q_2) = aQ_1^2 + bQ_1 + c + d(Q - Q_1)^2 + e(Q - Q_1) + f \Rightarrow \min$

Совершенная конкуренция: $P = MC$; Фирмы являются ценополучателями. $P > = AVC_{\min}$ – условия сохранения фирмы на рынке в краткосрочном периоде

Монополия: монополист работает на эластичном участке спроса. $MR = MC$. $L = (P - MC) / P$ (индекс монопольной власти)

Рентабельность PR / TC

$$S_n = b(1 - q^n) / (1 - q) = (b - b * q^n) / (1 - q)$$

$$S_{бурн} = b / (1 - q)$$

$$S_n = (a_1 + a_n) * n / 2$$

$$T = k * Q_d \quad (0.5 Q_d)$$

$$Q_{\text{bought}} = Q_{\text{потребленное}} + k * Q_d \quad (0.5 Q_d) \Rightarrow Q_{\text{потребленное}} = Q_{\text{bought}} - k * Q_d \quad (1/2 Q_{\text{купл}})$$

$$P \text{ за ед. потребления} = P_{\text{bought}} * Q_{\text{bought}} / Q_{\text{потреб.}}$$

$$Q_{dk} \quad (P_{\text{потреб.}})$$

$$P_{\text{produced}} = P_{\text{sold}} * Q_{\text{sold}} / Q_{\text{produced}}$$

$$Q_s \quad (P_{\text{produced}})$$

Качественные:

Замечено, что в те дни, в которые на пляжах покупают больше мороженого, происходит и больше несчастных случаев на воде. Значит, если ограничить потребление мороженого, риск несчастного случая уменьшится. – Отсутствует зависимость между этими событиями (существует общая причина)

Дворник Василий Иванович несколько лет подряд наблюдал такую картину: вскоре после того как десяток-другой жителей дома №48 выходили на крышу, начинался фейерверк. Наконец он понял, как решить эту проблему: в преддверии очередного праздника он повесил замок на дверь, ведущую на крышу. Теперь он может быть уверен, что фейерверк не потревожит его сон. – непонимание причины и следствия

Исследования показали, что люди, прошедшие курсы переквалификации во время кризиса, быстрее смогли найти работу, чем те, кто не прошел эти курсы. Значит, эти курсы помогают найти работу. – Отбор в группы сравнения сам зависит от переменной, влияние на которую исследуется с помощью этого сравнения.

Гос.долг – сумма накопленных бюджетных дефицитов. $d = D/Y$, D- госдолг.

-угроза высокой инфляции

-отвлечение средств из экономики и перевод части ВВП за рубеж

-истощение резервов страны, угроза долгового кризиса.