

Качественные - гурзуги
- кон. во. дейст.

- сессии
- неблагоприятный
сбор

- сигналы
- амбигозна
фигуно-спед. след.
- асимметрич. информации
- moral hazard

постконтрактный оппортунизм)

- репутация / кьерные
- трансакционные издержки
- коррупция
- транспортная ситуация
- экономика
- и. ситуации

бедность / борьба с бедностью

нравственность / доброты / возможности

неэфективность

- паки временные

- информация / решения

- амниция

- тех. прогресс / информ. тех.
инже. отрасли

- стимулы / анти стимулы

- и. рост / цикл колебаний

- шок спроса и предложения

- внешние эффекты - экстерналии
- интернализация внеш. эффектов
(монет. поли)

- провал рынка и гос-ва

- частная сектор, защита прав

- ринковость з/п, контракт

- сепаратизация

- стаб. фонд; ЦБ

- общественное благо, проблема
безбилетника

Кач. макро - ППС (х)
(поисков. см.)

- дефицит бюджета
- паки эрскальной и
метатарной политики

- стимулы и безперовость

- повущия ликвидности

- повущия ликвидности

- middle-income trap

- экономический рост

- проекционизм

- тебенизация

- импродуцируемая стоимость

- образование и инвиз

- микрокредит

- доступность заемных средств

- ресурсное проклетие

- парадокс Бернштейна

- естественная монополия

- структура и инвиз

- структура и инвиз

- структура и инвиз

- структура и инвиз

- структура и инвиз

- структура и инвиз

- структура и инвиз

- структура и инвиз

- структура и инвиз

- структура и инвиз

- структура и инвиз

- структура и инвиз

- структура и инвиз

- структура и инвиз

- структура и инвиз

спем. компанио финансовая $\Rightarrow Y \uparrow \Rightarrow P \uparrow \Rightarrow Y \uparrow \Rightarrow C \uparrow \Rightarrow M^d \uparrow \Rightarrow r$
 $\Rightarrow I \downarrow; NX \downarrow$

$\Delta Y_d = \Delta C_d \cdot \frac{1}{1 - mpc}$; $\Delta S = \Delta Y_d \cdot mps - \Delta C_d = \Delta C_d \cdot \frac{1}{1 - mps} \cdot mps$

- $\Delta C_d = \Delta C_d - \Delta C_d = 0$

- рынок акций - индикатор отбрашения инвесторов

- кластеризация

- соц. кофрмация

- синг & кобирование

- human capital

- автоматизация (ср. класс)

- оптимизация дилер/пр. тем

- спонсорство и кооперация

- количественное смягчение

- монетарная политика

- деривативы

- субарритивность чзррррр

- ружитость соц. институтов

- мотивация политиков

- микроинфраструктура

- доверие и снижение правды

- диверсификация рисков / хеджирование

- транзитная ситуация / развитие

- структура и инвиз

- структура и инвиз

- структура и инвиз

- структура и инвиз

- структура и инвиз

- структура и инвиз

- структура и инвиз

- структура и инвиз

- структура и инвиз

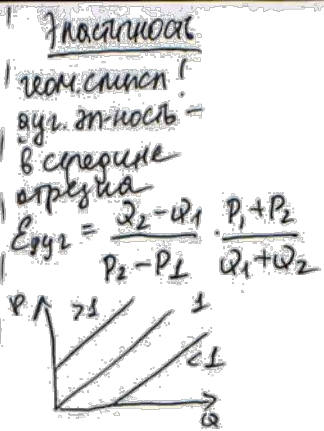
- 1) Прибыль с 0
- 2) экстремум макс?
- 3) квазиэластичность
- 4) МС не убывает?
- 5) ограничения!!!
- 6) оптимиз. корпоратив?
- 7) КПВ на а?
- 8) все варианты сравнить!
- 9) ЛЕРНЕР

геометрия
 $S_n = \frac{b \cdot (1 - q^n)}{1 - q}$

$S_{ариф} = \frac{2a_1 + d(n-1)}{2} \cdot n$
 $a_n = a_1 + d(n-1)$

$(u \cdot v)' = u'v + v'u$
 $(\frac{u}{v})' = \frac{u'v - v'u}{v^2}$
 $\frac{MU(x)}{P(x)} = \frac{MU(y)}{P(y)}$

2 задачи
 1) ТС с квазиносом -
 выдумать общее,
 приближает прибыли
 2) без квази-
 $\alpha = \alpha_1 + \alpha_2$
 приближение на
 неопределенности, банкрот



СК
 $BLR - \pi = 0$
 $\pi = P \cdot Q - TC$
 $P^S = MC$

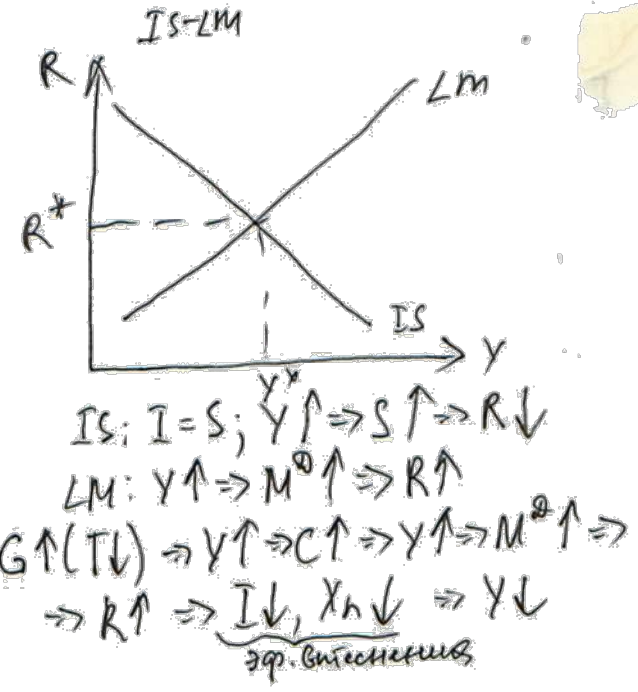
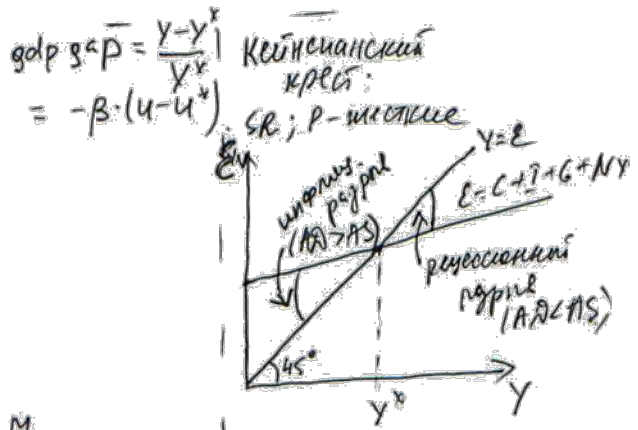
монополист
 В т. оптимальна:
 $\frac{P - MC}{P} = \frac{1}{|E_P|}$
 $MP_L \cdot MC = W \cdot AP_L - AVC = W$
 точка пересечения MP_L
 - по MP_L
 касат. к TP_L из (0,0) -
 - по AP_L
 $MP_L \cap AP_L \Rightarrow AP_L$ макс
 пока $MP_L > AP_L$ -
 возрастает от максимума
 $\frac{MP_L}{MP_L} = \frac{r}{w}$

монополист
 $t = P^d - P^s, TX = E \cdot Q$
 % на потребителей: $P^s = (1-t) \cdot P^d$
 на $mp - ms$: $P^d = P^s(1+t)$
 $TX = t \cdot P \cdot Q$

$\pi = f''(x, y) (x_0, y_0)$
 $B = f''(x, y) (x_0, y_0)$
 $C = f''(y, y)$
 $\begin{cases} AC - B > 0 \\ A < 0 - \text{макс} \\ A > 0 - \text{мин} \end{cases}$

МАКРО
 $I + G + Ex = S + T + Im$
 $Y = T + G + C + NX$
 $Inet \rightarrow A$ не чл. миним.
 $ВВП = ВНП - ЧФД$
 $ЧВП = Y - A$
 $НД = ЧВП - косвенные$
 $ЛД = НД - соц. страх - налоги$
 красная кривая + $T_v + \%$ от $ос. бж$ - вычитание Y

$Y^d = Y - T = C + Sp$
 $R_n = r_r + \pi_e + r_f - \pi_e$
 $CF = EN \cdot \frac{P}{PF}$
 $ПБ = NX + SF - \Delta DR = 0$
 $mult_g = \frac{1}{1 - mps}$
 $mult_{ch} = \frac{-mpe}{1 - mpc}$
 $mult_{bank} = \frac{C + D}{C + R} = \frac{M}{B}$



$РДД = C + S = ЛД$ - индив. налоги
 $ВВП(с) = 3/\pi + аренда + \% + расходы себя + прибыль корпор. -$
 акции + косв. налоги + амортизация = ЧФД

$ИПЧ = \frac{P_2 \cdot Q_1}{P_1 \cdot Q_2}$
 $дефлятор = \frac{P_1 \cdot Q_1}{P_0 \cdot Q_1} = \frac{Y_w}{Y_r}$