

- 1) Выбор на основе предвзятых взглядов
- 2) Альтернативные издержки
- 3) невозвратные издержки
- 4) асимметрия информации
- 5) ЦЕНОВАЯ ДИСКРИМИНАЦИЯ
- 6) стимулы
- 7) При внеш. эффектах рынок не может сам решить проблему

Цели ЦБ:
 

- 1) защита устойчивости рубля
- 2) развитие и укрепление банковской системы
- 3) обеспечение эффективного и бесперебойного функционирования платёжной системы
- 4) управление валютными запасами
- 5) регистрация кредитных организаций
- 6) валютное регулирование
- 7) прогноз платёжного баланса

Цели фискальной политики:
 

- 1) Сглаживание циклических колебаний экономики
- 2) Стабильный рост
- 3) полная занятость ресурсов
- 4) Стабильный уровень цен

Внеш. эффекты:
 

- с сдв. средой
- безопасность
- здоровье (правильн.)
- образование
- права рынка
- монетизация экономики
- неравномерность развр.
- неравномерность развр. шир - и

Сдерживающая:
 

- повышение %
- увеличение ис. активов
- нет эффекта замещения
- нет задержки

Стимулирующая:
 

- уменьшение %
- покупка ис. активов
- мультипликативный эффект
- риск инфл.

Эффект мультипликатора
 

- отсутствие / крат.
- задержки
- наличие автоматических стабилизаторов

- 8) торговля во благо каждого
- 9) структура рынка
- 10) общественные блага
- 11) Теорема Коуза - при нулевых издержках рынок справляется с внешними эффектами
- 12) интентификация затрат - включение внешних эффектов в затраты (или доход)
- 13) кризис

Денежная трансмиссия - ситуация на денежном рынке влияет на изменение цен. Связывающее звено %
 

- повышение курса
- снижение курса

Эффект вытеснения
 

- эффект вытеснения
- эффект вытеснения

- Экономические стимулы:
  - 1) налоговый
  - 2) денежно-кредитные
  - 3) количественные
  - 4) неустойчивость в странах (геррракты, война)

Принципы бюджетного дефицита:
 

- производство
- спрос, приток денег
- рост доли ис. в а.
- сдв. средой
- как покрыть ис. Бюджет: ис. займы, увеличение налоговых поступлений
- дискреционная фиск. политика: П, количественная, G, T, M, R, Q, Inf.

Внутренний эффект
 

- эффект вытеснения
- эффект вытеснения

Стимулирующая фиск. / сдерживающая фиск.
 

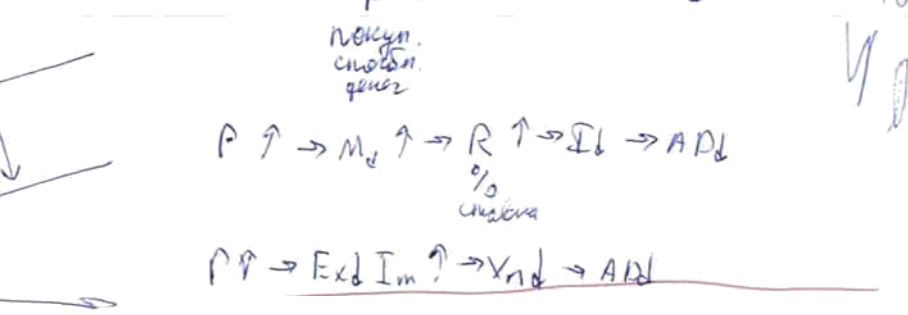
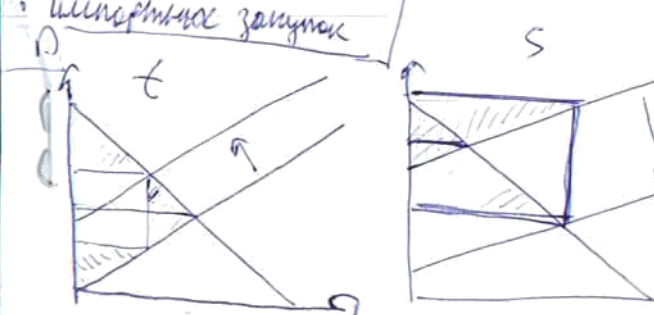
- G ↑, T ↓, TR ↑
- G ↓, T ↑, TR ↓

Эффект кассовых остатков
 

- процентной ставки
- импортных закупок

Цепочки:
 

- G ↑, T ↓ → дефицит ↑ → r ↑, Inf.
- R ↑ → M ↓ → C ↓ → AD ↓
- R ↑ → M ↓ → R ↑ → Inf → AD ↓
- R ↑ → Ex ↓, Im ↑ → Y ↓ → AD ↓



Олигополии

$m_D = \frac{1}{1-c} \quad m_T = \frac{-c}{1-c} \quad m_{TR} = \frac{c}{1-c}$   $TR$ , если не линейно  $M = \frac{1+c}{r+c} \quad M = \frac{B_{im}}{B_{-изм}}$   $M_D = P_y$   $\frac{P-MR}{P} = \frac{1}{|E|}$

Курно  $TC_1, TC_2 \rightarrow Q_d \rightarrow Q_1 + Q_2 \rightarrow \begin{cases} MR_1 = MC_1 \\ MR_2 = MC_2 \end{cases}$

2 завода

$TC_1 \rightarrow MC_1$   
 $TC_2 \rightarrow MC_2$   
 $Q_d \rightarrow MR \rightarrow \begin{cases} MR_1 = MC_1 \\ MR_2 = MC_2 \end{cases}$

1 л. + Nк  
универ

$Q_d - F(x) \rightarrow MR_n = MC_n$   
 $TC_0 \rightarrow MC = P \rightarrow F(x)$

2 рынка

$\begin{cases} MR_1 = MC \\ MR_2 = MC \end{cases}$   
 $MRS_{xy} = \frac{U'_x}{U'_y} = \frac{P_x}{P_y}$   
 $\frac{MP_L}{P_L} = \frac{MP_K}{P_K} \rightarrow \min TC$   
 $\frac{MU_A}{P_A} = \frac{MU_B}{P_B} - \text{III з. Гаселя}$

$E_d = Q' \frac{P}{Q} = \frac{\Delta Q/Q}{\Delta P/P} = \frac{(Q_2 - Q_1)}{(P_2 - P_1)}$

$\frac{t}{k}$	$\frac{S}{k}$
на $P_d = 1, 1 P_s$	на $P_d = P_s 0, 9$
от $P_d = P_s$	от $1, 1 P_d = P_s$
на $0, 9 P_d = P_s$	на $1, 1 P_d = P_s$
от $P_d = 1, 1 P_s$	от $P_d = 0, 9 P_s$

Штакельберг  
объем

$\begin{cases} TC_1 \rightarrow MC_1 \\ TC_2 \rightarrow MC_2 \end{cases}$   
 $P_d \rightarrow Q_1 \rightarrow MR_1 = MC_1$   
 $P_d \rightarrow Q_2 \rightarrow MR_2 = MC_2 \rightarrow Q_2(Q_1)$

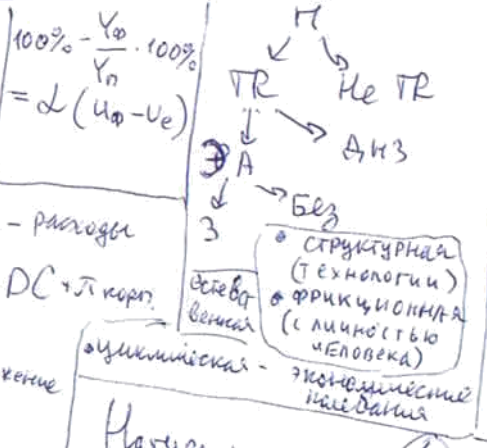
картель

$P_d \rightarrow Q_1$   
 $P_d \rightarrow Q_2$   
 $\pi = TR(Q_1, Q_2) - TC_1 - TC_2 \rightarrow \max$

арифмет.  
 $a_n = a_1 + d(n-1)$   
 $S_n = \frac{(a_1 + a_n)n}{2}$   
 $S_n = \frac{2a_1 + d(n-1)n}{2}$

геометр.  
 $b_n = b_1 q^{n-1}$   
 $S_n = \frac{b_1(q^n - 1)}{q - 1}$   
 $S_n = \frac{b_n q - b_1}{q - 1}$

$Y = C + I_g + G + X_n \quad Y = ЧВП + A$   
 $Y = A + КН + ЗП + ПР + R + \% + D.C.$   
 $Y + ЧФД = ВВП = ЧНП + A$   
изза р. Сальдо ис. б. = доходы - расходы



$MD = ЧНП - КН = ЗП + AP + \% + DC + \pi \text{ корп.}$   
 $PLA = LA - \text{инв. капитал} = LP + LC$   
 $LA = MD - OCC - \text{капит. на ит.} - \text{пераспр.} + TR$

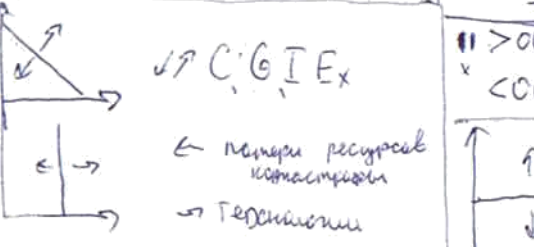
$I_{опр} + I_{в} + I_{з} = I_n$   
 $I_g = A + I_n$   
 $ЗП = \text{текущая ЗП} + \text{доп. выплаты ЗП} + OCC$   
 $ПР = \text{капит. на прибыль} + D + \text{пераспр. прибыль}$

Пару разный курс  $(\frac{1}{3})$   
на D  $Q_d = a - bP$   
 $Q_{eaten} = a - b(k)P$   
 $Q_{eaten} = Q_{sold}$   
 $Q_{sold} = a - bBP$   
 $L_d = k_y - h r_p$   
 $r_p = \text{бан. процент}$

250 на S  $Q_s = a + bP$   
 $Q_{produce} = a + (k) b P$   
 $Q_{produce} = 1,25 Q_{sold}$   
 $1,25 Q_{sold} = a + (k) b P$

$S = S_{private} + S_{sp.} + S_g$   
 $S_p = \text{доходы} + TR + \%$   
 $T - C = 4 P D - C$   
 $S_g = I_n - E_x$

$S_p + S_g = S = Y - C - G = I + X_n$



$xx = A$   
 $xy = B$   
 $xy = C$   
 $\Delta = AC - B$   
 $\Delta > 0 \rightarrow \text{экстремум}$   
 $A > 0 \rightarrow \min$   
 $A < 0 \rightarrow \max$   
 $\Delta < 0 \rightarrow \text{нет экстремума}$   
 $\Delta = 0 \rightarrow \text{ген. невыгодные}$

$a^2 = b^2 + c^2 - 2bc \cos \alpha$   
 $\frac{a}{\sin \alpha} = \frac{b}{\sin \beta} = \frac{c}{\sin \gamma} = 2R$   
 $\int f(x) dx = F(b) - F(a)$   

$\sin x = \cos x$	$f(v)$	$F(v)$
$\cos x = -\sin x$	$x^n$	$\frac{x^{n+1}}{n+1} + C$
$\tan x = \frac{1}{\cos^2 x}$	$a^x$	$\frac{a^x}{\ln a} + C$
$\cot x = -\frac{1}{\sin^2 x}$		